

Link do produktu: <https://elektronikadomowa.pl/rejestrator-5w1-hdcvihdtviahdipanalog-dahua-xvr7408l-8-kanalow-hdmi-p-5261.html>



REJESTRATOR 5W1 HDCVI/HDTVI/AHD/IP/ANALOG DAHUA XVR7408L 8 KANAŁÓW HDMI

Cena brutto	3 040,56 zł
Cena netto	2 472,00 zł
Dostępność	Produkt archiwalny
Numer katalogowy	10883
Producent	Dahua
Liczba dysków twardych (max.)	4
Liczba kanałów	8
Rozdzielczość	2 Mpx (FullHD)

Opis produktu

Rejestrator 5w1 DAHUA pozwala na zapis obrazu z kamer w maksymalnej rozdzielczości **1080p dla HDCVI** oraz wyświetlanie obrazu na żywo z **8 kamer** (z kompresją wideo H.264+, H.264) w max. rozdzielczości 1080p. Współpracuje z kamerami w różnej technologii (**CVI / TVI / AHD / IP / ANALOG**), dzięki czemu można go połączyć ze starszymi systemami monitoringu. Dodatkowo, sam wykrywa w jakim trybie pracuje.

Atutem jest też oprogramowanie **Smart PSS** na komputer, dzięki któremu możemy z łatwością zarządzać systemem. Istnieje również **aplikacja mobilna gDMSS Lite** (system: Android) i **iDMSS Lite** (system iOS), która umożliwi podgląd z dowolnego miejsca na Ziemi. Możemy też dostać alert na maila, gdy zaistnieje niepokojące zdarzenie (funkcja: **detekcja ruchu**). Rejestrator jest kompatybilny ze standardem **ONVIF**, więc współpracuje z kamerami IP większości znanych producentów.

Cechy produktu:

- praca w technologii HDCVI/HDTVI/AHD/Analog/IP
- kompresja wideo H.264/H.264+
- wejścia/wyjścia wideo: 8x BNC / 2x HDMI, 1x VGA
- max. rozdzielczość wyświetlanego obrazu: 1920x1080
- wejście/wyjście audio: 4/1
- wejście/wyjście alarmowe: 16/6
- zgodność z ONVIF
- interfejs sieciowy: 1x Ethernet 10/100/1000M
- RS485 do sterowania kamerami PTZ
- max. liczba dysków twardych: 4x 8TB każdy (brak w zestawie)
- 3x USB
- obsługa oprogramowania Smart PSS & DMSS (zdalny podgląd)
- zasilanie: 100-240V AC

Technologia AHD (Analog High Definition)

Nowatorska technologia przetwarzania i sterowania obrazem, która wykorzystuje wysokiej jakości podzespoły i świetnie uzupełni nowoczesne systemy monitoringu. Cechuje ją ponadto:

- wysoka rozdzielczość (HD i Full HD) na odległość do 500 m
- stabilność obrazu
- ochrona przeciwzakłóceńowa
- bogate i naturalne kolory

- szczegółowy obraz.

System **AHD** nie wymaga też zmiany struktury kablowej oraz posiada wejścia CVBS, dzięki którym kamery można wykorzystać w systemach analogowych.

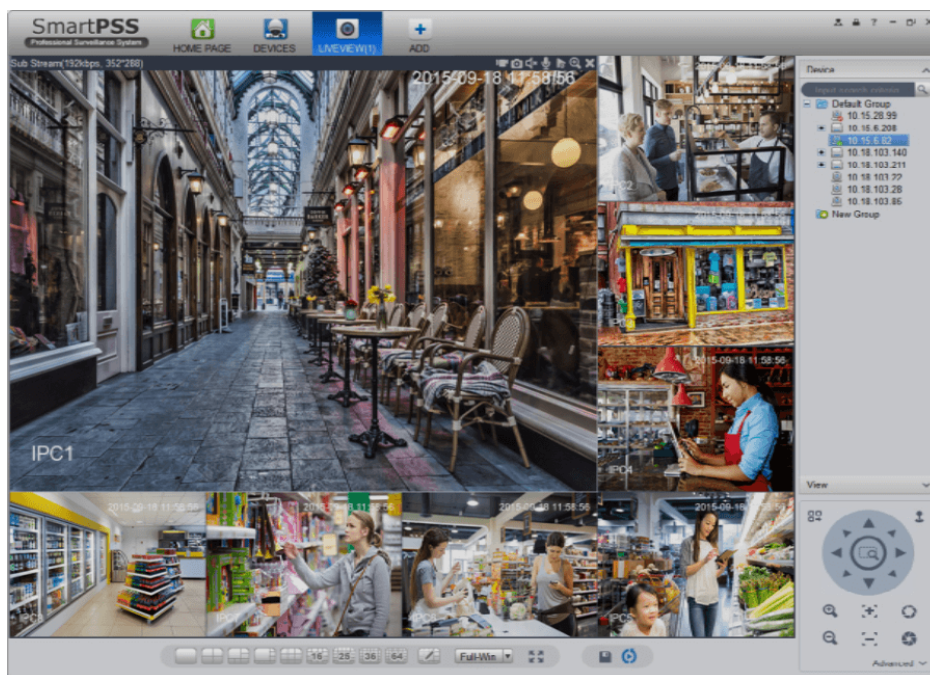
Technologia HD-CVI

Technologia HDCVI przeważa nad konkurencją głównie ze względu na łatwą instalację i konfigurację, brak zakłóceń i opóźnień sygnału oraz dłuższy dystans transmisji sygnału.

Transmisja obrazu do 500 m przewodem koncentrycznym, do 300 m skrętka komputerową



Oprogramowanie Smart PSS (dla komputera)



DMSS (dla urządzeń mobilnych)



ONVIF (współpraca z większością kamer IP)



Panel tylny:



Specyfikacja techniczna:

- system operacyjny: Linux
- wejścia wideo: 8x BNC - AHD / CVI / TVI / ANALOG
- wyjścia wideo: 2x HDMI, 1x VGA, 1x BNC
- wejście audio: 4x BNC
- wyjście audio: 1x BNC
- rozdzielczość:
 - AHD/HD-CVI/HD-TVI (1920×1080, 960×1080, 1280×720)
 - AHD-L/PAL (960×576, 720×576)
 - IP (max. 2592×1944)
- łączna max. prędkość zapisu:
 - AHD/HD-CVI/HD-TVI (200 kl/s @1920×1080, 1280×720)
 - AHD/PAL (200 kl/s @960×576, 720×576)
 - IP (600 kl/s @2592×1944)
- regulacja prędkości zapisu: 1~25 kl/s w każdej powyższej rozdzielczości obsługiwanej przez rejestrator --> do przydziału na jeden kanał
- tryby pracy:
 - 8x AHD / HD-CVI / HD-TVI / PAL @ 1080p
 - 7x AHD / HD-CVI / HD-TVI / PAL @ 1080p + 1x IP max. 5 MPX
 - 6x AHD / HD-CVI / HD-TVI / PAL @ 1080p + 2x IP max. 5 MPX
 - 5x AHD / HD-CVI / HD-TVI / PAL @ 1080p + 3x IP max. 5 MPX
 - 4x AHD / HD-CVI / HD-TVI / PAL @ 1080p + 4x IP max. 5 MPX

-
- 3x AHD / HD-CVI / HD-TVI / PAL @ 1080p + 5x IP max. 5 MPX
 - 2x AHD / HD-CVI / HD-TVI / PAL @ 1080p + 6x IP max. 5 MPX
 - 1x AHD / HD-CVI / HD-TVI / PAL @ 1080p + 7x IP max. 5 MPX
 - 8x AHD / HD-CVI / HD-TVI / PAL / TCP/IP + 4x IP max. 5 MPX
- Wszystkie tryby pozwalają na dowolne łączenie kamer AHD, HD-CVI, HD-TVI, PAL
- tryby nagrywania: ręczny, alarmowy, detekcja ruchu, harmonogram
 - dyski twarde: 4x 8TB każdy SATA (brak w zestawie)
 - archiwizacja na zewnętrznych nośnikach: zrzut klatki obrazu lub nagrań z archiwum na napęd USB
 - wyszukiwanie i odtwarzanie nagrań: wyszukiwanie nagrań po czasie + linia czasu z typem nagrania Odtwarzanie: do przodu, przyspieszanie, zwalnianie, krokowo Zaawansowane wyszukiwanie (co do sekundy)
 - funkcje sieciowe: program klienta i przeglądarka IE: podgląd live, odtwarzanie i archiwizowanie nagrań, częściowa konfiguracja parametrów rejestratora
 - sterowanie głowicami obrotowymi PTZ: kamery IP obrotowe (speed dome) sterowanie zgodnie z coax PTZ HD-CVI RS-485 – Pelco-D/P i inne
 - detekcja ruchu: podział ekranu na strefy : 22 x 18 pól detekcji
 - wejścia/wyjścia alarmowe: 16/6
 - wybrane funkcje: inteligentna Analiza Obrazu: przekroczenie linii, przekroczenie strefy ostrzegawczej, porzucony/brakujący obiekt, detekcja twarzy
 - zasilanie: 100 ... 240V AC
 - pobór prądu: <30 W (bez HDD)
 - wymiary: 440 x 417 x 76 mm
 - waga: 4,6 kg (bez HDD)

W zestawie:

- rejestrator Dahua XVR7408L - 1 szt.
- mysz - 1 szt.