

Link do produktu: <https://elektronikadomowa.pl/rejestrator-5w1-hdcvihdvtviahdipanalogue-dahua-xvr7104he-4kl-x-4k-8mpx-4-kanaly-hdmi-p-9119.html>



REJESTRATOR 5W1 HDCVI/HDTVI/AHD/IP/ANALOG DAHUA XVR7104HE-4KL-X 4K 8MPX 4 KANAŁY HDMI

Cena brutto	896,23 zł
Cena netto	728,64 zł
Dostępność	Produkt archiwalny
Numer katalogowy	155
Producent	Dahua

Opis produktu

Produkt archiwalny

Rejestrator 5w1 DAHUA pozwala na zapis obrazu z kamer w maksymalnej rozdzielczości do **8 MPX (4K)** oraz wyświetlanie obrazu na żywo z **4 kamer** (z kompresją wideo H.265+ i H.264+). Współpracuje z kamerami w różnej technologii (**CVI/TVI/AHD/IP/ANALOG**), dzięki czemu można go połączyć ze starszymi systemami monitoringu. Dodatkowo, sprzęt sam wykrywa w jakim trybie pracuje.

Atutem jest też oprogramowanie **Smart PSS** na komputer, dzięki któremu możemy z łatwością zarządzać systemem. Istnieje również **aplikacja mobilna** (system: Android, Windows Phone, iOS), która umożliwia podgląd z dowolnego miejsca na Ziemi. Możemy też dostać alert na maila, gdy zaistnieje niepokojące zdarzenie (funkcja: **detekcja ruchu**).

Rejestrator jest kompatybilny ze standardem **ONVIF**, więc współpracuje z kamerami IP większości znanych producentów. Intuicyjny interfejs i polskie menu ułatwia pracę ze sprzętem. Obsługuje **max. 1 dysk twardy** o pojemności **do 10 TB** (brak w zestawie).

Rejestrator można obsługiwać **poprzez telefon/tablet, mysz komputerową czy za pomocą oprogramowania komputerowego**.

Cechy produktu:

- praca w technologii HDCVI/HDTVI/AHD/Analog/IP
- rozdzielczość obrazu: do 8 MPX
- kompresja wideo: H.265+ / H.265 / H.264+ / H.264
- wejścia wideo: 4x BNC
- wyjścia wideo: 1x HDMI, 1x VGA, możliwość skonfigurowania funkcji SPOT na jednym z wyjść
- wejścia audio: 4x CINCH, 4x BNC - obsługa audio po kablu koncentrycznym, tylko HD-CVI
- wyjścia audio: 1x CINCH
- wejście/wyjście alarmowe: 8/3
- wybrane funkcje:
 - współpraca z urządzeniami marki Dahua pracującymi w koncepcji Internetu Rzeczy (IoT),
 - POS - współpraca z urządzeniami zainstalowanymi w punktach sprzedaży i wyświetlanie danych z nich w postaci nałożonego tekstu w wybranym oknie kanału,
 - obsługa Coax Audio/Alarm,
 - Inteligentna Analiza Obrazu: przekroczenie linii, wtargnięcie, porzucony/brakujący obiekt, detekcja twarzy
- zgodność z ONVIF
- max. liczba dysków twardych: 1x 10TB (brak w zestawie)
- 2x USB 2.0
- obsługa oprogramowania Smart PSS & DMSS (zdalny podgląd)

Technologia HD-CVI

HDCVI przeważa nad konkurencją przede wszystkim ze względu na łatwość instalacji i konfiguracji sprzętu, brak opóźnień i zakłóceń oraz dłuższy dystans transmisji sygnału.

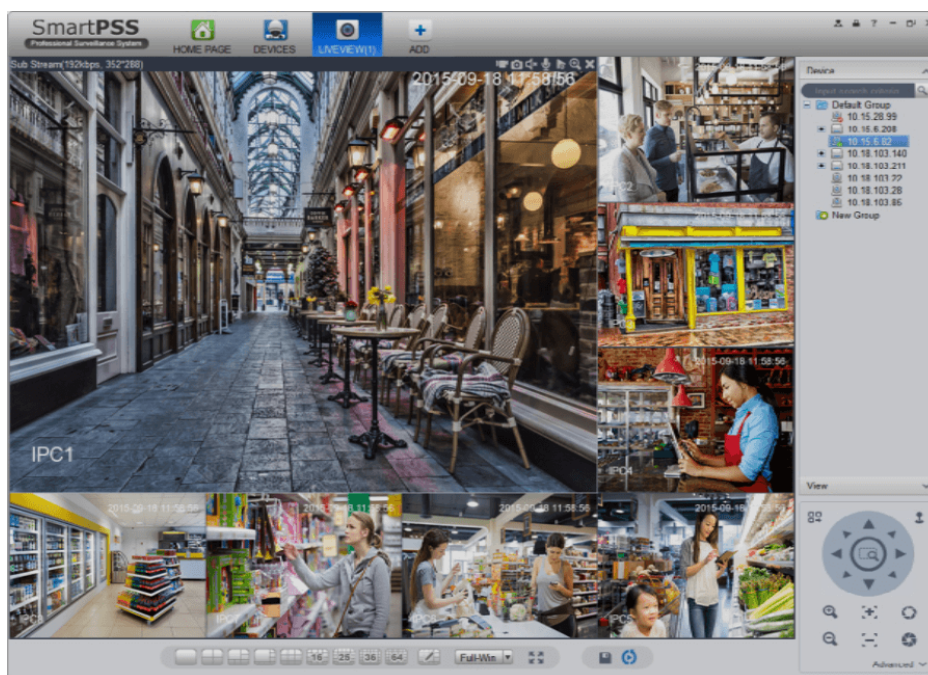
Technologia AHD (Analog High Definition)

Nowatorska technologia przetwarzania i sterowania obrazem, która wykorzystuje wysokiej jakości podzespoły i świetnie uzupełni nowoczesne systemy monitoringu. Cechuje ją ponadto:

- wysoka rozdzielczość (HD i Full HD) na odległość do 500 m
- stabilność obrazu
- ochrona przeciwzakłóceńowa
- bogate i naturalne kolory
- szczegółowy obraz.

System **AHD** nie wymaga też zmiany struktury kablowej oraz posiada wejścia CVBS, dzięki którym kamery można wykorzystać w systemach analogowych.

Oprogramowanie Smart PSS (dla komputera)



DMSS (dla urządzeń mobilnych)



ONVIF (współpraca z większością kamer IP)



P2P (podgląd online)



Nie trzeba wykorzystywać zewnętrznego adresu IP, wystarczy zeskanować kod QR lub przepisać numer seryjny do dedykowanej aplikacji.

Transmisja sygnału do 500 m przewodem koncentrycznym, do 300 m skrętką komputerową



Panel tylny:



Specyfikacja techniczna:

- standard:: AHD, HD-CVI, HD-TVI, PAL, TCP/IP
- wejścia wideo: 4x BNC
- wyjścia wideo: 1x HDMI, 1x VGA, możliwość skonfigurowania funkcji SPOT na jednym z wyjść
- wejścia audio: 4x CINCH, 4x BNC - obsługa audio po kablu koncentrycznym, tylko HD-CVI
- wyjścia audio: 1x CINCH
- wejście/wyjście alarmowe: 8/3
- metoda kompresji obrazu: H.265+ / H.265 / H.264+ / H.264
- rozdzielczości zapisanego obrazu:
 - **HD-CVI:** 8 Mpx (3840 x 2160), 6 Mpx (2880 x 1920), 4 Mpx (2560 x 1440), 4M-N (1280 x 1440), 1080p (1920 x 1080), 720p (1280 x 720)
 - **AHD / HD-TVI:** 5 Mpx (2592 x 1944), 4 Mpx (2560 x 1440), 3 Mpx (2048 x 1536), 1080p (1920 x 1080), 720p (1280 x 720)
 - **CVBS:** 960H (960 x 576)
 - **IP:** max. 8 Mpx (3840 x 2160)
- regulacja prędkości zapisu:
 - 8 Mpx IP @ 1 ... 25 kl/s
 - 8 Mpx @ 1 ... 7 kl/s
 - 6 Mpx @ 1 ... 10 kl/s
 - 5 Mpx @ 1 ... 12 kl/s
 - 4 Mpx @ 1 ... 15 kl/s
 - 4M-N @ 1 ... 25 kl/s
 - 3 Mpx @ 1 ... 15 kl/s
 - 1080p @ 1 ... 25 kl/s
 - 720p @ 1 ... 25 kl/s
 - 960H @ 1 ... 25 kl/s do przydziału na każdy kanał
- tryby pracy: 4x AHD / HD-CVI / HD-TVI / CVBS / IP + 4x IP
- tryby nagrywania: ręczny, alarmowy, detekcja ruchu, harmonogram
- obsługiwane dyski twarde: 1x 10TB SATA (brak w zestawie)
- archiwizacja na zewnętrznych nośnikach: zrzut klatki obrazu lub nagrań z archiwum na napęd USB
- wyszukiwanie i odtwarzanie nagrań:
 - wyszukiwanie nagrań po czasie + linia czasu z typem nagrania
 - odtwarzanie: do przodu, przyspieszanie, zwalnianie, krokowo
 - zaawansowane wyszukiwanie (co do sekundy)
 - synchroniczne odtwarzanie wszystkich kanałów, funkcja Smart Search
- funkcje sieciowe: program klienta i przeglądarka IE: podgląd live, odtwarzanie i archiwizowanie nagrań, częściowa konfiguracja parametrów rejestratora
- dostęp z telefonu komórkowego: Port: 37777 lub dostęp przez chmurę (P2P); darmowa aplikacja gDMSS Plus (Android) lub iDMSS Plus (iOS)
- sterowanie głowicami obrotowymi PTZ: Kamery IP szybkoobrotowe (Speed Dome), Sterowanie zgodne z coax PTZ HD-CVI, RS-485 - PELCO-D/P
- 2x USB 2.0
- detekcja ruchu: podział ekranu na strefy : 22 x 18 pól detekcji
- zasilanie: 12V DC / 2A (zasilacz w komplecie)
- wymiary: 325 x 255 x 55 mm
- waga: 1,21 kg

W zestawie:

- rejestrator Dahua XVR7104HE-4KL-X - 1 szt;
- zasilacz - 1 szt;
- myszka - 1 szt.

