

Link do produktu: <https://elektronikadomowa.pl/rejestrator-5w1-hdcvihdtviahdipanalogue-dahua-xvr7104e-4kl-x-8mpx-4-kanaly-hdmi-p-6946.html>



REJESTRATOR 5W1 HDCVI/HDTVI/AHD/IP/ANALOG DAHUA XVR7104E-4KL-X 8MPX 4 KANAŁY HDMI

Cena brutto	936,08 zł
Cena netto	761,04 zł
Dostępność	Produkt archiwalny
Numer katalogowy	12114
Producent	Dahua

Opis produktu

Produkt archiwalny

Rejestrator 5w1 DAHUA pozwala na zapis obrazu z kamer w maksymalnej rozdzielczości **8 MPX (technologia HD-CVI) oraz do 5MPX (AHD i HD-TVI)**. Umożliwia wyświetlanie obrazu na żywo z **4 kamer** (z kompresją wideo H.265 / H.265+ / H.264 / H.264+). Współpracuje z kamerami w różnej technologii (**CVI/TVI/AHD/IP/ANALOG**), dzięki czemu można go połączyć ze starszymi systemami monitoringu.

Atutem jest też oprogramowanie **Smart PSS** na komputer, dzięki któremu możemy z łatwością zarządzać systemem. Istnieje również **aplikacja mobilna gDMSS Lite** (Android) i iDMSS Lite (iOS), która umożliwia podgląd z dowolnego miejsca na Ziemi. Możemy też dostać alert na maila, gdy zaistnieje niepokojące zdarzenie (funkcja: **detekcja ruchu**).

Rejestrator jest kompatybilny ze standardem **ONVIF**, więc współpracuje z kamerami IP większości znanych producentów. Urządzenie obsługuje **max. 1 dysk twardy** o pojemności **do 10 TB** (brak w zestawie).

Cechy produktu:

- praca w technologii AHD, HD-CVI, HD-TVI, CVBS, TCP/IP
- kompresja wideo H.265 / H.265+ / H.264 / H.264+
- wyjścia wideo: 1x HDMI, 1x VGA
- 4 x BNC
- wejścia audio: 1x CINCH, 4x BNC (obsługa audio po kablu koncentrycznym - tylko HD-CVI)
- wyjścia audio: 1x CINCH
- zgodność z ONVIF
- max. liczba dysków twardych: 1 x 10 TB (brak w zestawie)
- obsługa oprogramowania Smart PSS & DMSS (zdalny podgląd)
- zasilanie: 12VDC

Technologia HD-CVI

HDCVI przeważa nad konkurencją przede wszystkim ze względu na łatwość instalacji i konfiguracji sprzętu, brak opóźnień i zakłóceń oraz dłuższy dystans transmisji sygnału.

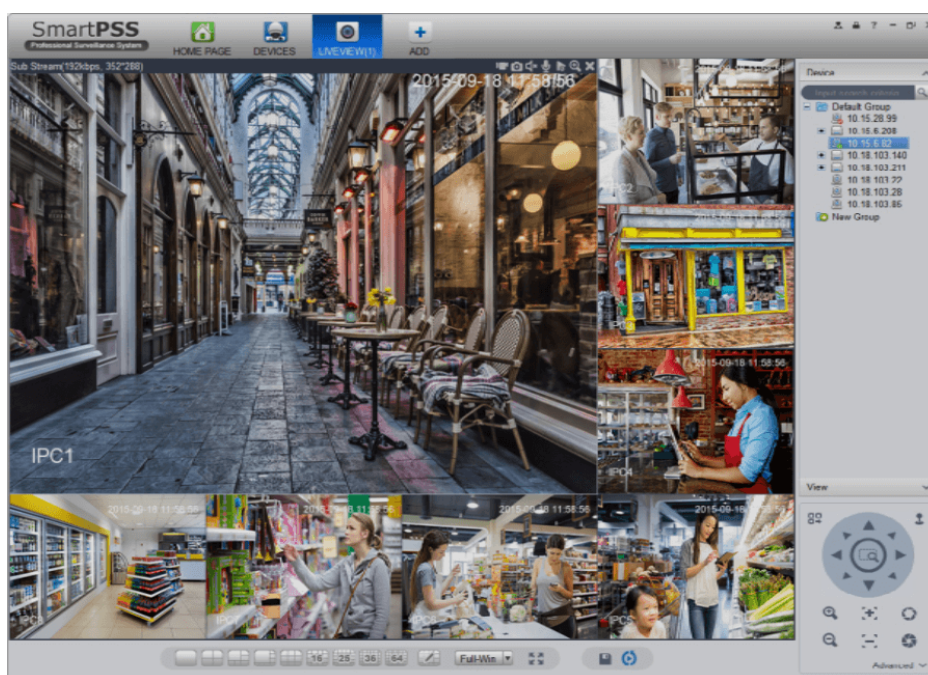
Technologia AHD (Analog High Definition)

Nowatorska technologia przetwarzania i sterowania obrazem, która wykorzystuje wysokiej jakości podzespoły i świetnie uzupełni nowoczesne systemy monitoringu. Cechuje ją ponadto:

- wysoka rozdzielczość (HD i Full HD) na odległość do 500 m
- stabilność obrazu
- ochrona przeciwzakłóceńowa
- bogate i naturalne kolory
- szczegółowy obraz.

System **AHD** nie wymaga też zmiany struktury kablowej oraz posiada wejścia CVBS, dzięki którym kamery można wykorzystać w systemach analogowych.

Oprogramowanie Smart PSS (dla komputera)



DMSS (dla urządzeń mobilnych)



ONVIF (współpraca z większością kamer IP)

ONVIF

P2P (podgląd online)



Nie trzeba wykorzystywać zewnętrznego adresu IP, wystarczy zeskanować kod QR lub przepisać numer seryjny do dedykowanej aplikacji.

Transmisja sygnału do 500 m przewodem koncentrycznym, do 300 m skrętką komputerową



Technologia HDCVI przeważa nad konkurencją głównie ze względu na łatwą instalację i konfigurację, brak zakłóceń i opóźnień sygnału oraz dłuższy dystans transmisji sygnału.

Panel tylny:



Specyfikacja techniczna:

- standard: AHD, HD-CVI, HD-TVI, CVBS, TCP/IP
- wejścia wideo: 4x BNC
- wyjścia wideo: 1x HDMI, 1x VGA
- wejścia audio: 1x CINCH, 4x BNC (obsługa audio po kablu koncentrycznym - tylko HD-CVI)
- wyjścia audio: 1x CINCH
- kompresja obrazu: H.265 / H.265+ / H.264 / H.264+

-
- liczba poziomów kompresji: 6
 - rozdzielczości zapisanego obrazu:
 - HD-CVI:
 - 8 Mpx - 3840 x 2160
 - 6 Mpx - 2880 x 1920
 - 4 Mpx - 2560 x 1440
 - 1080p - 1920 x 1080
 - 4M-N - 1280 x 1440
 - 720p - 1280 x 720
 - AHD/HD-TVI:
 - 5 Mpx - 2592 x 1944
 - 4 Mpx - 2560 x 1440
 - 3 Mpx - 2048 x 1536
 - 1080p - 1920 x 1080
 - 720p - 1280 x 720
 - regulacja prędkości zapisu:
 - 8 Mpx IP @ 1 ... 25 kl/s
 - 8 Mpx @ 1 ... 7 kl/s
 - 6 Mpx @ 1 ... 10 kl/s
 - 5 Mpx @ 1 ... 12 kl/s
 - 4 Mpx @ 1 ... 15 kl/s
 - 3 Mpx @ 1 ... 15 kl/s
 - 1080p @ 1 ... 25 kl/s
 - 720p @ 1 ... 25 kl/s
 - 960H @ 1 ... 25 kl/s
 - do przydziału na każdy kanał
 - tryby pracy: 4x AHD / HD-CVI / HD-TVI / CVBS / IP + 4x IP
 - tryby nagrywania: ręczny, detekcja ruchu, harmonogram
 - obsługa max. 2 dysków twardej do 10 TB każdy (brak w zestawie)
 - archiwizacja na zewnętrznych nośnikach: zrzut klatki obrazu lub nagrań z archiwum na napęd USB
 - 1x USB 2.0, 1x USB 3.0
 - wyszukiwanie i odtwarzanie nagrań:
 - wyszukiwanie nagrań po czasie + linia czasu z typem nagrania;
 - odtwarzanie: do przodu, przyspieszanie, zwalnianie, krokowo
 - zaawansowane wyszukiwanie (co do sekundy)
 - funkcje sieciowe: program klienta i przeglądarka IE (podgląd live, odtwarzanie i archiwizowanie nagrań, częściowa konfiguracja parametrów rejestratora)
 - dostęp z telefonu komórkowego:
 - Port: 37777 lub dostęp przez chmurę (P2P)
 - Android: Darmowa aplikacja gDMSS Lite
 - iOS (iPhone): Darmowa aplikacja iDMSS Lite
 - Istnieją też płatne wersje aplikacji mobilnych: gDMSS Plus, iDMSS Plus
 - sterowanie głowicami obrotowymi PTZ: kamery IP szybkoobrotowe (Speed Dome), sterowanie zgodne z coax PTZ HD-CVI, RS-485 - PELCO-D/P
 - detekcja ruchu: podział ekranu na strefy : 22 x 18 pól detekcji
 - Inteligentna Analiza Obrazu: przekroczenie linii, przekroczenie strefy ostrzegawczej, porzucony/brakujący obiekt, detekcja twarzy
 - obsługiwane języki: polski, angielski, czeski, duński, fiński, francuski, grecki, hiszpański, holenderski, niemiecki, portugalski, rosyjski, rumuński, serbski, słowacki, słoweński, węgierski, włoski
 - kolor: czarny
 - zasilanie: 12VDC / 2A
 - wymiary: 265 x 150 x 88 mm
 - waga: 1.2 kg

W zestawie:

- rejestrator Dahua XVR7104E-4KL-X - 1 szt.;
- zasilacz - 1 szt.;
- myszka - 1 szt.