

Link do produktu: <https://elektronikadomowa.pl/rejestrator-5w1-hdcvihdvtviahdipanalog-dahua-xvr7104c-4-kanaly-hdmi-p-3236.html>



REJESTRATOR 5W1 HDCVI/HDTVI/AHD/IP/ANALOG DAHUA XVR7104C 4 KANAŁY HDMI

Cena brutto	774,90 zł
Cena netto	630,00 zł
Dostępność	Produkt archiwalny
Numer katalogowy	XVR7104C
Producent	Dahua

Opis produktu

Rejestrator DAHUA

HDCVI

pozwala na zapis obrazu z kamer w maksymalnej rozdzielczości

1920 x 1080

oraz wyświetlanie obrazu na żywo z

4 kamer

(z kompresją wideo H.264 i H.264+).

Współpracuje z kamerami w różnej technologii

(CVI/TVI/AHD/IP/ANALOG)

, dzięki czemu można go połączyć ze starszymi systemami

monitoringu. Dodatkowo, sprzęt sam wykrywa w jakim trybie pracuje.

Atutem jest też oprogramowanie

Smart PSS

na komputer, dzięki któremu możemy z łatwością zarządzać systemem. Istnieje również

aplikacja mobilna

(system: Android, Windows Phone, iOS), która umożliwiła podgląd z dowolnego miejsca na Ziemi. Możemy też dostać alert na maila, gdy zaistnieje niepokojące zdarzenie

(funkcja: **detekcja ruchu**).

Rejestrator jest kompatybilny ze standardem

ONVIF

, więc współpracuje z kamerami IP większości znanych producentów.

Intuicyjny interfejs i polskie menu ułatwia pracę ze sprzętem.

Rejestrator można obsługiwać

poprzez telefon/tablet, mysz komputerową czy za pomocą oprogramowania komputerowego.

Cechy produktu:

- praca w technologii HDCVI/HDTVI/AHD/Analog/IP

- kompresja wideo H.264/H.264+

- 1080p w czasie rzeczywistym

- wyjścia wideo: 1x HDMI, 1x VGA

- 4 kanały wejściowe wideo
- wejście/wyjście audio: 1/1
- 4+2 kamery IP wejście (do SMPX)
- 1x RJ45

- zgodność z ONVIF 2.4

- max. liczba dysków twardych: 1 x 8TB (brak w zestawie)

- 2x USB

- obsługa oprogramowania Smart PSS & DMSS (zdalny podgląd)
- obudowa: Smart 1U
- zasilanie: 12VDC

Technologia HD-CVI

HDCVI przeważa nad konkurencją przede wszystkim ze względu na łatwość instalacji i konfiguracji sprzętu, brak opóźnień i zakłóceń oraz dłuższy dystans transmisji sygnału.

Technologia AHD (Analog High Definition)

Nowatorska technologia przetwarzania i sterowania obrazem, która wykorzystuje wysokiej jakości podzespoły i świetnie uzupełni nowoczesne systemy monitoringu. Cechuje ją ponadto:

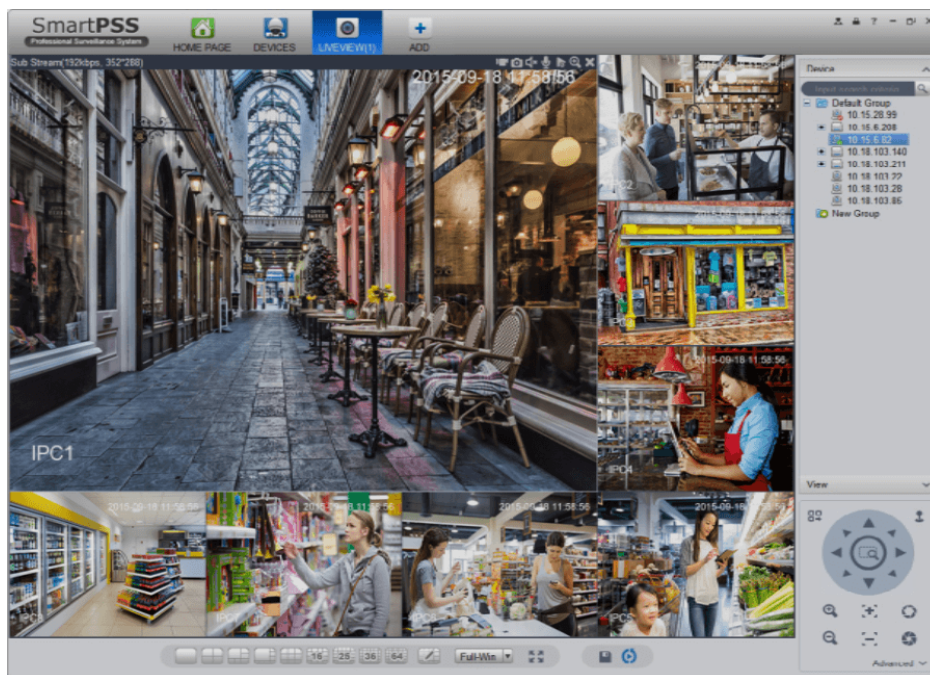
- wysoka rozdzielczość (HD i Full HD) na odległość do 500 m
- stabilność obrazu
- ochrona przeciwzakłóceńowa
- bogate i naturalne kolory
- szczegółowy obraz.

System

AHD

nie wymaga też zmiany struktury kablowej oraz posiada wejścia CVBS, dzięki którym kamery można wykorzystać w systemach analogowych.

Oprogramowanie Smart PSS (dla komputera)



DMSS (dla urządzeń mobilnych)



ONVIF (współpraca z większością kamer IP)

ONVIF

P2P (podgląd online)



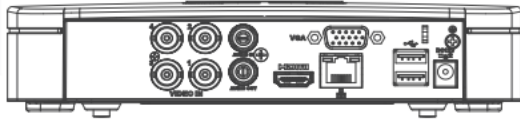
Nie trzeba wykorzystywać zewnętrznego adresu IP, wystarczy zeskanować kod QR lub przepisać numer seryjny do dedykowanej aplikacji.

Transmisja sygnału do 500 m przewodem koncentrycznym, do 300 m skrętka komputerowa

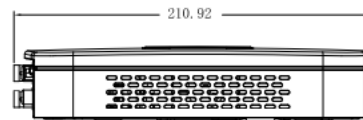
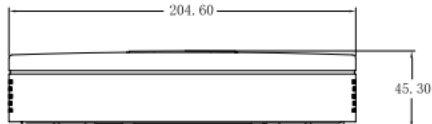


Technologia HDCVI przeważa nad konkurencją głównie ze względu na łatwą instalację i konfigurację, brak zakłóceń i opóźnień sygnału oraz dłuższy dystans transmisji sygnału.

Panel tylny:



Specyfikacja techniczna:



Technical Specification

System

Main Processor	Embedded Processor
Operating System	Embedded LINUX

Display

Interface	1 HDMI, 1 VGA
Resolution	1920×1080, 1280×1024, 1280×720, 1024×768
Multi-screen Display	1/4/6
OSD	Camera title, Time, Video loss, Camera lock, Motion detection, Recording

Video Detection and Alarm

Trigger Events	Recording, PTZ, Tour, Video Push, Email, FTP, Snapshot, Buzzer and Screen Tips
Video Detection	Motion Detection, MD Zones: 396 (22 × 18), Video Loss, Tampering and Diagnosis
Alarm input	N/A
Relay Output	N/A

Playback and Backup

Playback	1/4
Search Mode	Time /Date, Alarm, MD and Exact Search (accurate to second)
Playback Function	Play, Pause, Stop, Rewind, Fast play, Slow Play, Next File, Previous File, Next Camera, Previous Camera, Full Screen, Repeat, Shuffle, Backup Selection, Digital Zoom
Backup Mode	USB Device/Network

Storage

Internal HDD	1 SATA Port, up to 8TB capacity
eSATA	N/A

Auxiliary Interface

USB	2 USB Ports (2 USB 2.0)
RS232	N/A
RS485	N/A

Third-party Support

Third-party Support	Dahua, Arecont Vision, AXIS, Bosch, Brickcom, Canon, CP Plus, Dynacolor, Honeywell, Panasonic, Pelco, Samsung, Sanyo, Sony, Videotec, Vivotek, and more
---------------------	---

Audio and Video

HDCVI Camera Input	4 Channel
IP Camera Input	4+2 Channel, each channel up to 5MP
Audio In/Out	1/1, RCA
Two-way Talk	Reuse audio in/out, RCA

Recording

Compression	H.264+/H.264
Resolution	1080P, 720P, 960H, D1, HD1, BCIF, CIF, QCIF
Record Rate	Main stream: 1080P/720P/960H/D1/HD1/BCIF/CIF/QCIF (1~25/30fps) Sub stream: D1/CIF/QCIF (1~25/30fps)
Bit Rate	1Kbps ~ 6144Kbps Per Channel
Record Mode	Manual, Schedule (Regular, Continuous), MD (Video detection: Motion Detection, Video Loss, Tampering), Alarm, Stop
Record Interval	1 ~ 60 min (default: 60 min), Pre-record: 1 ~ 30 sec, Post-record: 10 ~ 300 sec

Network

Interface	1 RJ-45 Port (100M)
Network Function	HTTP, TCP/IP, IPv4/IPv6, UPnP, RTSP, UDP, SMTP, NTP, DHCP, DNS, IP Filter, PPoE, DDNS, FTP, Alarm Server, P2P, IP Search (Support Dahua IP camera, DVR, NVS, etc.)
Max. User Access	128 users
Smart Phone	iPhone, iPad, Android
Interoperability	ONVIF 2.42, CGI Conformant

Electrical

Power Supply	DC12V/2A
Power Consumption	<10W (Without HDD)

Environmental

Operating Conditions	-10°C ~ +55°C (+14°F ~ +131°F), 0~ 90% RH
Storage Conditions	-20°C ~ +70°C (-4°F ~ +158°F), 0~ 90% RH

Construction

Dimensions	Smart 1U, 205mm×211mm×45mm (8.1"×8.3"×1.8")
Net Weight	0.5kg (1.1lb) (without HDD)
Gross Weight	1kg (2.2lb)
Installation	Desktop installation

Certifications

Certifications	FCC: Part 15 Subpart B ICES 003 Issue 6
	CE: EN 55032: 2012+AC:2013 (Class B) EN 55024 : 2010 EN 61000-3-2 : 2014 EN 50130-4: 2011 EN 61000-3-3 : 2013
	UL 60950-1 & CAN/CSA C22.2 No. 60950-1-07

W zestawie:

- rejestrator Dahua XVR7104C - 1 szt.
- karta katalogowa (wersja PDF pobierz [tutaj](#))

- paragon lub faktura VAT.