

Link do produktu: <https://elektronikadomowa.pl/rejestrator-5w1-hdcvihdvtviahdipanalog-dahua-xvr5432l-x-8mpx-32-kanaly-hdmi-p-7413.html>



REJESTRATOR 5W1 HDCVI/HDTVI/AHD/IP/ANALOG DAHUA XVR5432L-X 8MPX 32 KANAŁY HDMI

Cena brutto	3 387,42 zł
Cena netto	2 754,00 zł
Dostępność	Produkt archiwalny
Numer katalogowy	12550
Producent	Dahua

Opis produktu

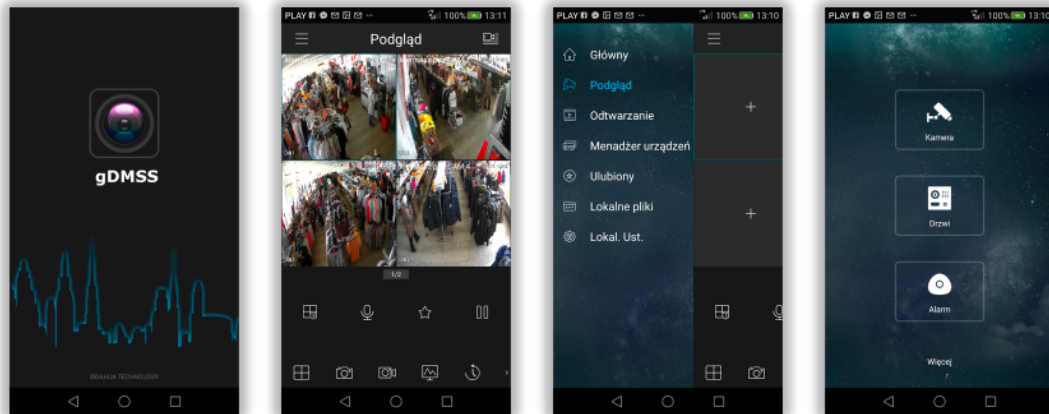
Rejestrator **DAHUA 5w1** pozwala na zapis obrazu z kamer w rozdzielczości **8 MPX (IP), 5M-N (HD-CVI, HD-TVI, AHD), 960H (analog)** oraz wyświetlanie obrazu na żywo z **32 kamer** (z kompresją wideo H.265 / H.265+ / H.264 / H.264+). Współpracuje z kamerami w różnej technologii (**CVI/TVI/AHD/IP/ANALOG**), dzięki czemu można go połączyć ze starszymi systemami monitoringu. Dodatkowo, sprzęt sam wykrywa w jakim trybie pracuje. Atutem jest też oprogramowanie **Smart PSS** na komputer, dzięki któremu możemy z łatwością zarządzać systemem. Istnieje również aplikacja mobilna **gDMSS Lite (Android) i iDMSS Lite (iOS)** (do pobrania ze sklepu Google Play, App Store), która umożliwia podgląd z dowolnego miejsca na Ziemi. Możemy też dostać alert na maila, gdy zaistnieje niepokojące zdarzenie (funkcja: detekcja ruchu). Rejestrator jest kompatybilny ze standardem **ONVIF**, więc współpracuje z kamerami IP większości znanych producentów. Intuicyjny interfejs i polskie menu ułatwia pracę ze sprzętem. Produkt obsługuje max. **4 dyski twarde** o pojemności **do 10 TB każdy (brak w zestawie)**.

Cechy produktu:

- praca w technologii HDCVI/HDTVI/AHD/Analog/IP
- kompresja wideo H.265 / H.265+ / H.264 / H.264+
- wejścia wideo: 32x BNC
- wyjścia wideo: 2x HDMI, 1x VGA, 1x BNC (Funkcja SPOT jest skonfigurowana na wyjściu HDMI2)
- wejścia/wyjścia alarmowe: 16/6
- 2x USB 3.0, 1x USB 2.0
- zgodność z ONVIF 2.4
- max. liczba dysków twardej: 1 x 10TB (brak w zestawie) + 1x eSATA (brak w zestawie)
- wejście/wyjście audio: 4 (32 - obsługa audio po kablu koncentrycznym - tylko HD-CVI) /1
- obsługa oprogramowania Smart PSS & DMSS (zdalny podgląd)

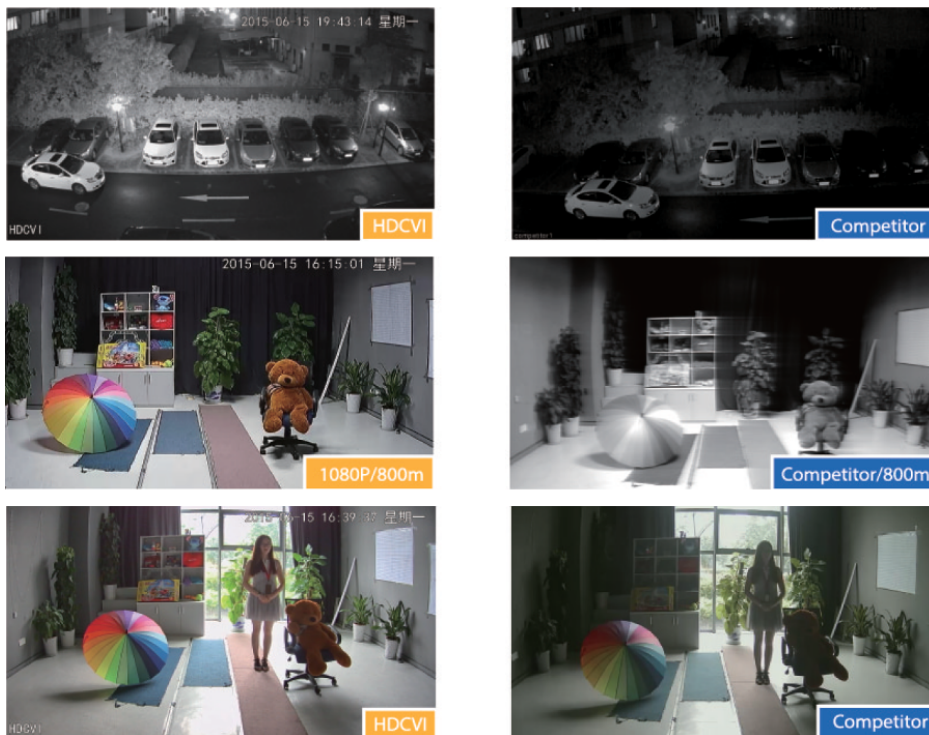
Aplikacja mobilna gDMSS / iDMSS

Dzięki darmowym aplikacjom na system Android i iOS możemy uzyskać zdalny dostęp do kamer na komórce lub tablecie z dowolnego miejsca na świecie. Możemy także otrzymać alerty na maila w sytuacji wystąpienia niepożądanego zdarzenia. Aplikacje można pobrać ze sklepu Google Play (Android) i AppStore (iOS).

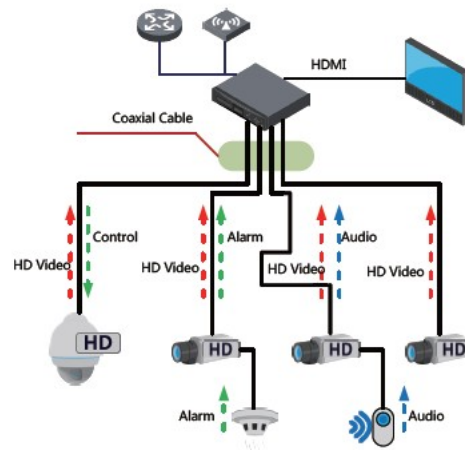
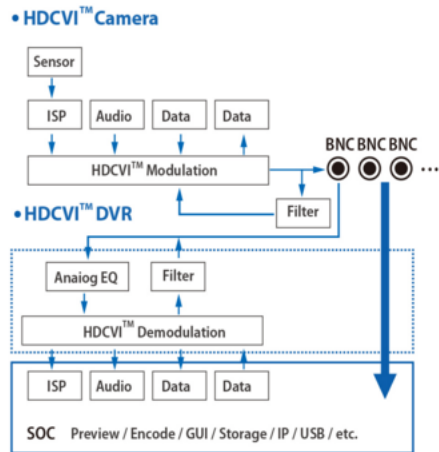


Technologia HD-CVI

HDCVI przeważa nad konkurencją przede wszystkim ze względu na łatwość instalacji i konfiguracji sprzętu, brak opóźnień i zakłóceń oraz dłuższy dystans transmisji sygnału.



Schemat działania systemu HD-CVI (sygnał wideo, audio i sterowanie 1 przewodem)



Technologia AHD (Analog High Definition)

Nowatorska technologia przetwarzania i sterowania obrazem, która wykorzystuje wysokiej jakości podzespoły i świetnie uzupełni nowoczesne systemy monitoringu. Cechuje ją ponadto:

- wysoka rozdzielczość (HD i Full HD) na odległość do 500 m
- stabilność obrazu
- ochrona przeciwzakłóceńowa
- bogate i naturalne kolory
- szczegółowy obraz.

System **AHD** nie wymaga też zmiany struktury kablowej oraz posiada wejścia CVBS, dzięki którym kamery można wykorzystać w systemach analogowych.

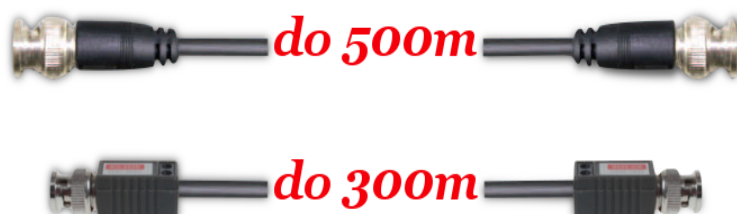
Oprogramowanie Smart PSS (dla komputera)



ONVIF (współpraca z większością kamer IP)

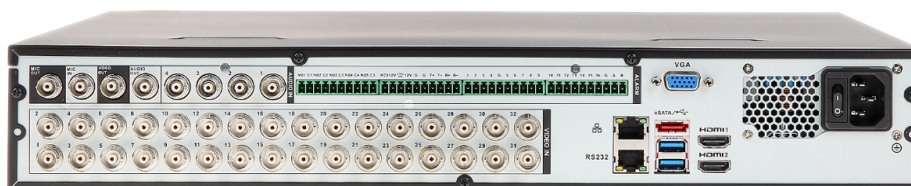
ONVIF

Transmisja sygnału do 500 m przewodem koncentrycznym, do 300 m skrętką komputerową



Technologia HDCVI przeważa nad konkurencją głównie ze względu na łatwą instalację i konfigurację, brak zakłóceń i opóźnień sygnału oraz dłuższy dystans transmisji sygnału.

Panel tylny:



Specyfikacja techniczna:

- standard: AHD, HD-CVI, HD-TVI, CVBS, TCP/IP
- wejścia wideo: 32x BNC
- wyjścia wideo: 2x HDMI, 1x VGA, 1x BNC (Funkcja SPOT jest skonfigurowana na wyjściu HDMI2)
- wejścia/wyjścia audio: 4 (32 - obsługa audio po kablu koncentrycznym - tylko HD-CVI) /1
- metody kompresji obrazu: H.265 / H.265+ / H.264 / H.264+
- tryby nagrywania: ręczny, detekcja ruchu, harmonogram
- liczba poziomów kompresji: 6
- rozdzielczości zapisanego obrazu:
 - AHD / HD-CVI / HD-TVI :
 - 5M-N - 1296 x 1944, Dotyczy kanałów: 1, 2 ,
 - 4M-N - 1280 x 1440,
 - CVBS: 960H - 960 x 576,
 - IP: 8 Mpx - 3840 x 2160
- regulacja prędkości zapisu:
 - 8 Mpx IP @ 1 ... 25 kl/s
 - 5M-N @ 1 ... 10 kl/s
 - 4M-N @ 1 ... 15 kl/s
 - 1080p @ 1 ... 15 kl/s
 - 1080N @ 1 ... 25 kl/s
 - 720p @ 1 ... 25 kl/s
 - 960H @ 1 ... 25 kl/s do przydziału na każdy kanał
- tryby pracy: 32x AHD / HD-CVI / HD-TVI / CVBS / TCP/IP; Wszystkie tryby pozwalają na dowolne łączenie kamer AHD, HD-CVI, HD-TVI, CVBS
- sterowanie głowicami obrotowymi PTZ: kamery IP szybkoobrotowe (Speed Dome), sterowanie zgodne z coax PTZ HD-CVI, RS-485 - PELCO-D/P
- wyszukiwanie i odtwarzanie nagrań:
 - wyszukiwanie nagrań po czasie + linia czasu z typem nagrania
 - odtwarzanie: do przodu, przyspieszanie, zwalnianie, krokowo
 - zaawansowane wyszukiwanie (co do sekundy)
- funkcje sieciowe: program klienta i przeglądarka IE: podgląd live, odtwarzanie i archiwizowanie nagrań, częściowa

-
- konfiguracja parametrów rejestratora
 - dostęp z telefonu komórkowego:
 - Port: 37777 lub dostęp przez chmurę - darmowa aplikacja gDMSS Lite (Android), iDMSS Lite (iOS)
 - istnieją też płatne wersje aplikacji mobilnych: gDMSS Plus, iDMSS Plus
 - wejścia/wyjścia alarmowe: 16/6
 - 2x USB 3.0, 1x USB 2.0
 - detekcja ruchu: podział ekranu na strefy (22 x 18 pól detekcji)
 - Inteligentna Analiza Obrazu: przekroczenie linii, przekroczenie strefy ostrzegawczej, porzucony/brakujący obiekt, detekcja twarzy
 - archiwizacja: zrzut klatki obrazu lub nagrań z archiwum na napęd USB
 - obsługa myszą: tak
 - dysk HDD: 4x SATA (max. 10 Tb każdy; brak w zestawie) + 1x eSATA (brak w zestawie)
 - zasilanie: 100 V ... 240 V AC
 - pobór mocy: ≤ 35 W (bez HDD)
 - wymiary: 440 x 417 x 76 mm
 - waga: 4,8 kg

W zestawie:

- rejestrator Dahua XVR5432L-X - 1 szt.;
- kabel zasilający - 1 szt.;
- myszka - 1 szt.