

Link do produktu: <https://elektronikadomowa.pl/rejestrator-5w1-hdcvihdvtviahdipanalog-dahua-xvr5232an-x-32-kanaly-hdmi-p-6945.html>



## REJESTRATOR 5W1 HDCVI/HDTVI/AHD/IP/ANALOG DAHUA XVR5232AN-X 32 KANAŁY HDMI

Cena brutto	<b>2 168,83 zł</b>
Cena netto	<b>1 763,28 zł</b>
Dostępność	<b>Produkt archiwalny</b>
Numer katalogowy	<b>12113</b>
Producent	<b>Dahua</b>

### Opis produktu

**Rejestrator 5w1 DAHUA** pozwala na zapis obrazu z kamer w maksymalnej rozdzielczości **1280 x 1440 (technologia AHD / HD-CVI / HD-TVI), 960H (AHD)** oraz **do 6 MPX (IP)**. Umożliwia wyświetlanie obrazu na żywo z **32 kamer** (z kompresją wideo H.264 / H.264+). Współpracuje z kamerami w różnej technologii (**CVI/TVI/AHD/IP/ANALOG**), dzięki czemu można go połączyć ze starszymi systemami monitoringu.

Atutem jest też oprogramowanie **Smart PSS** na komputer, dzięki któremu możemy z łatwością zarządzać systemem. Istnieje również **aplikacja mobilna gDMSS Lite** (Android) i **iDMSS Lite** (iOS), która umożliwia podgląd z dowolnego miejsca na Ziemi. Możemy też dostać alert na maila, gdy zaistnieje niepokojące zdarzenie (funkcja: **detekcja ruchu**).

Rejestrator jest kompatybilny ze standardem **ONVIF**, więc współpracuje z kamerami IP większości znanych producentów. Urządzenie obsługuje **max. 2 dyski twarde** o pojemności **do 8 TB każdy** (brak w zestawie).

### Cechy produktu:

- praca w technologii AHD, HD-CVI, HD-TVI, CVBS, TCP/IP
- kompresja wideo H.264 / H.264+
- wyjścia wideo: 1x HDMI, 1x VGA
- 32 kanały wejściowe wideo
- wejścia audio: 1x CINCH, 32x BNC (obsługa audio po kablu koncentrycznym - tylko HD-CVI)
- wyjścia audio: 1x CINCH
- zgodność z ONVIF
- max. liczba dysków twardej: 2 x 8 TB każdy (brak w zestawie)
- obsługa oprogramowania Smart PSS & DMSS (zdalny podgląd)
- zasilanie: 12VDC

### Technologia HD-CVI

HDCVI przeważa nad konkurencją przede wszystkim ze względu na łatwość instalacji i konfiguracji sprzętu, brak opóźnień i zakłóceń oraz dłuższy dystans transmisji sygnału.

### Technologia AHD (Analog High Definition)

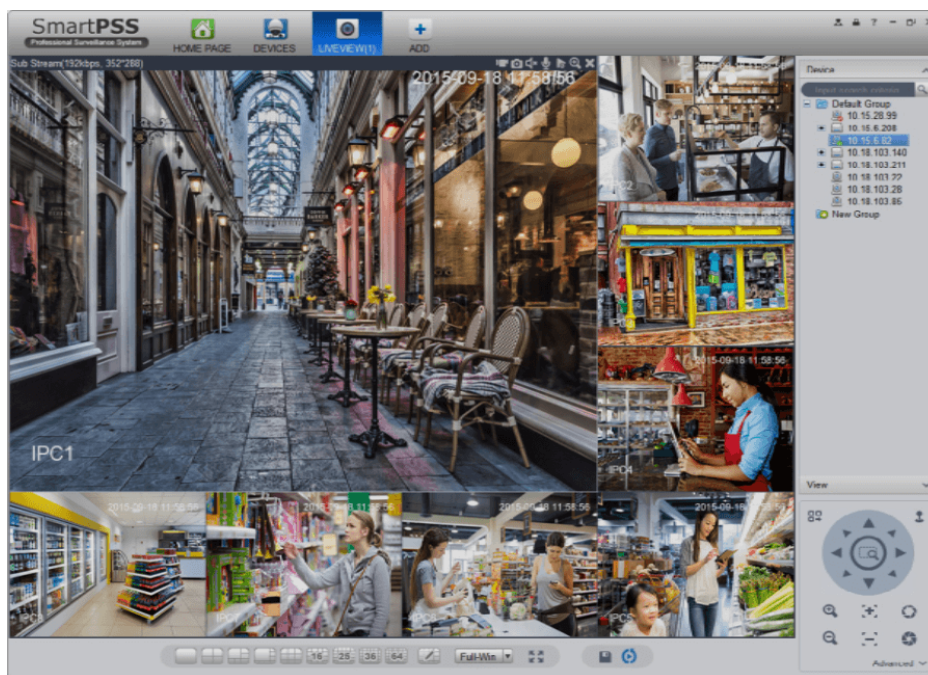
Nowatorska technologia przetwarzania i sterowania obrazem, która wykorzystuje wysokiej jakości podzespoły i świetnie uzupełni nowoczesne systemy monitoringu. Cechuje ją ponadto:

- wysoka rozdzielczość (HD i Full HD) na odległość do 500 m

- stabilność obrazu
- ochrona przeciwzakłóceńowa
- bogate i naturalne kolory
- szczegółowy obraz.

System **AHD** nie wymaga też zmiany struktury kablowej oraz posiada wejścia CVBS, dzięki którym kamery można wykorzystać w systemach analogowych.

### Oprogramowanie Smart PSS (dla komputera)



### DMSS (dla urządzeń mobilnych)



### ONVIF (współpraca z większością kamer IP)



### P2P (podgląd online)



Nie trzeba wykorzystywać zewnętrznego adresu IP, wystarczy zeskanować kod QR lub przepisać numer seryjny do dedykowanej aplikacji.

### Transmisja sygnału do 500 m przewodem koncentrycznym, do 300 m skrętką komputerową



Technologia HDCVI przeważa nad konkurencją głównie ze względu na łatwą instalację i konfigurację, brak zakłóceń i opóźnień sygnału oraz dłuższy dystans transmisji sygnału.

### Panel tylny:



### Specyfikacja techniczna:

- standard: AHD, HD-CVI, HD-TVI, CVBS, TCP/IP
- wejścia wideo: 32x BNC
- wyjścia wideo: 1x HDMI, 1x VGA, 1x CVBS (istnieje możliwość skonfigurowania funkcji SPOT na jednym z wyjść)
- wejścia audio: 1x CINCH, 32x BNC (obsługa audio po kablu koncentrycznym - tylko HD-CVI)
- wyjścia audio: 1x CINCH
- kompresja obrazu: H.264 / H.264+
- liczba poziomów kompresji: 6
- rozdzielczości zapisanego obrazu:
  - AHD / HD-CVI / HD-TVI:
    - 4M-N - 1280 x 1440 ,
    - 1080p - 1920 x 1080 ,
    - 1080N - 960 x 1080 ,
    - 720p - 1280 x 720 ,
  - CVBS:

- 960H - 960 x 576
- 720 x 576
- IP: max. 2592 x 1944
- regulacja prędkości zapisu:
  - 1 ... 25 kl/s @ 2592 x 1944 px - IP
  - 1 ... 15 kl/s @ 1280 x 1440 px
  - 1 ... 15 kl/s @ 1920 x 1080 px
  - 1 ... 25 kl/s @ 960 x 1080 px
  - 1 ... 25 kl/s @ 1280 x 720 px
  - 1 ... 50 kl/s @ 1280 x 720 px - tylko HD-CVI
  - 1 ... 25 kl/s @ 960 x 576 px
  - 1 ... 25 kl/s @ 720 x 576 px
  - do przydziału na każdy kanał
- łączna max. prędkość zapisu:
  - AHD / HD-CVI / HD-TVI:
    - 480 kl/s @ 1280 x 1440 px
    - 480 kl/s @ 1920 x 1080 px
    - 800 kl/s @ 960 x 1080 px
    - 800 kl/s @ 1280 x 720 px
  - HD-CVI: 1600 kl/s @ 1280 x 720 px
  - AHD / PAL:
    - 800 kl/s @ 960 x 576 px
    - 800 kl/s @ 720 x 576 px
  - IP: 800 kl/s @ 2592 x 1944 px
- tryby pracy: 32 x AHD / HD-CVI / HD-TVI / PAL @ 4M-N (1280 x 1440) / TCP/IP @ IP max. 5 Mpx; wszystkie tryby pozwalają na dowolne łączenie kamer AHD, HD-CVI, HD-TVI, PAL
- tryby nagrywania: ręczny, detekcja ruchu, harmonogram
- obsługa max. 2 dysków twardej do 8 TB każdy (brak w zestawie)
- archiwizacja na zewnętrznych nośnikach: zrzut klatki obrazu lub nagrań z archiwum na napęd USB
- 1x USB 2.0, 1x USB 3.0
- wyszukiwanie i odtwarzanie nagrań:
  - wyszukiwanie nagrań po czasie + linia czasu z typem nagrania;
  - odtwarzanie: do przodu, przyspieszanie, zwalnianie, krokowo
  - zaawansowane wyszukiwanie (co do sekundy)
- funkcje sieciowe: program klienta i przeglądarka IE (podgląd live, odtwarzanie i archiwizowanie nagrań, częściowa konfiguracja parametrów rejestratora)
- dostęp z telefonu komórkowego:
  - Port: 37777 lub dostęp przez chmurę (P2P)
  - Android: Darmowa aplikacja gDMSS Lite
  - iOS (iPhone): Darmowa aplikacja iDMSS Lite
  - Istnieją też płatne wersje aplikacji mobilnych: gDMSS Plus, iDMSS Plus
- wielozadaniowość: pentaplex
- sterowanie głowicami obrotowymi PTZ: kamery IP szybkoobrotowe (Speed Dome), sterowanie zgodne z coax PTZ HD-CVI, RS-485 - PELCO-D/P
- detekcja ruchu: podział ekranu na strefy : 22 x 18 pól detekcji
- Inteligentna Analiza Obrazu: przekroczenie linii, przekroczenie strefy ostrzegawczej, porzucony/brakujący obiekt, detekcja twarzy
- obsługiwane języki: angielski, bułgarski, czeski, fiński, grecki, polski, rumuński, serbski, słoweński, węgierski
- kolor: czarny
- zasilanie: 12VDC / 5A
- wymiary: 375 x 285 x 53 mm
- waga: 1.96 kg

#### **W zestawie:**

- rejestrator Dahua XVR5232AN-X - 1 szt.;
- zasilacz - 1 szt.;
- myszka - 1 szt.