

Link do produktu: <https://elektronikadomowa.pl/rejestrator-5w1-hdcvihdvtviahdipanalogue-dahua-xvr5216an-s2-16-kanalow-hdmi-p-5259.html>



## REJESTRATOR 5W1 HDCVI/HDTVI/AHD/IP/ANALOG DAHUA XVR5216AN-S2 16 KANAŁÓW HDMI

Cena brutto	<b>1 710,93 zł</b>
Cena netto	<b>1 391,00 zł</b>
Dostępność	<b>Produkt archiwalny</b>
Numer katalogowy	<b>10881</b>
Producent	<b>Dahua</b>
Liczba dysków twardych (max.)	<b>2</b>
Liczba kanałów	<b>16</b>
Rozdzielczość	<b>2 Mpx (FullHD)</b>

### Opis produktu

**Rejestrator 5w1 DAHUA** pozwala na zapis obrazu z kamer w maksymalnej rozdzielczości **1080p dla HDCVI** oraz wyświetlanie obrazu na żywo z **16 kamer** (z kompresją wideo H.264+, H.264) w max. rozdzielczości 1080p. Współpracuje z kamerami w różnej technologii (**CVI / TVI / AHD / IP / ANALOG**), dzięki czemu można go połączyć ze starszymi systemami monitoringu. Dodatkowo, sam wykrywa w jakim trybie pracuje.

Atutem jest też oprogramowanie **Smart PSS** na komputer, dzięki któremu możemy z łatwością zarządzać systemem. Istnieje również **aplikacja mobilna gDMSS Lite** (system: Android) i **iDMSS Lite** (system iOS), która umożliwi podgląd z dowolnego miejsca na Ziemi. Możemy też dostać alert na maila, gdy zaistnieje niepokojące zdarzenie (funkcja: **detekcja ruchu**). Rejestrator jest kompatybilny ze standardem **ONVIF**, więc współpracuje z kamerami IP większości znanych producentów.

### Cechy produktu:

- praca w technologii HDCVI/HDTVI/AHD/Analog/IP
- kompresja wideo H.264/H.264+
- wejścia/wyjścia wideo: 16x BNC / 1x HDMI, 1x VGA - funkcja SPOT
- nagrywanie: 1~15 kl/s @4 M-N/1080p, 1~25 kl/s @1080p/720p/960H/D1/HD1/BCIF/CIF/QCIF
- max. rozdzielczość wyświetlanego obrazu: 1920x1080
- wejście/wyjście audio: 1/1
- zgodność z ONVIF 2.4.1
- interfejs sieciowy: 1x Ethernet 10/100/1000M
- RS485 do sterowania kamerami PTZ
- max. liczba dysków twardych: 2x 8TB każdy (brak w zestawie)
- 1x USB 2.0, 1x USB 3.0
- obsługa oprogramowania Smart PSS & DMSS (zdalny podgląd)
- zasilanie: 12VDC / 4A

### Technologia AHD (Analog High Definition)

Nowatorska technologia przetwarzania i sterowania obrazem, która wykorzystuje wysokiej jakości podzespoły i świetnie uzupełni nowoczesne systemy monitoringu. Cechuje ją ponadto:

- wysoka rozdzielczość (HD i Full HD) na odległość do 500 m
- stabilność obrazu
- ochrona przeciwzakłóceńowa
- bogate i naturalne kolory

- szczegółowy obraz.

System **AHD** nie wymaga też zmiany struktury kablowej oraz posiada wejścia CVBS, dzięki którym kamery można wykorzystać w systemach analogowych.

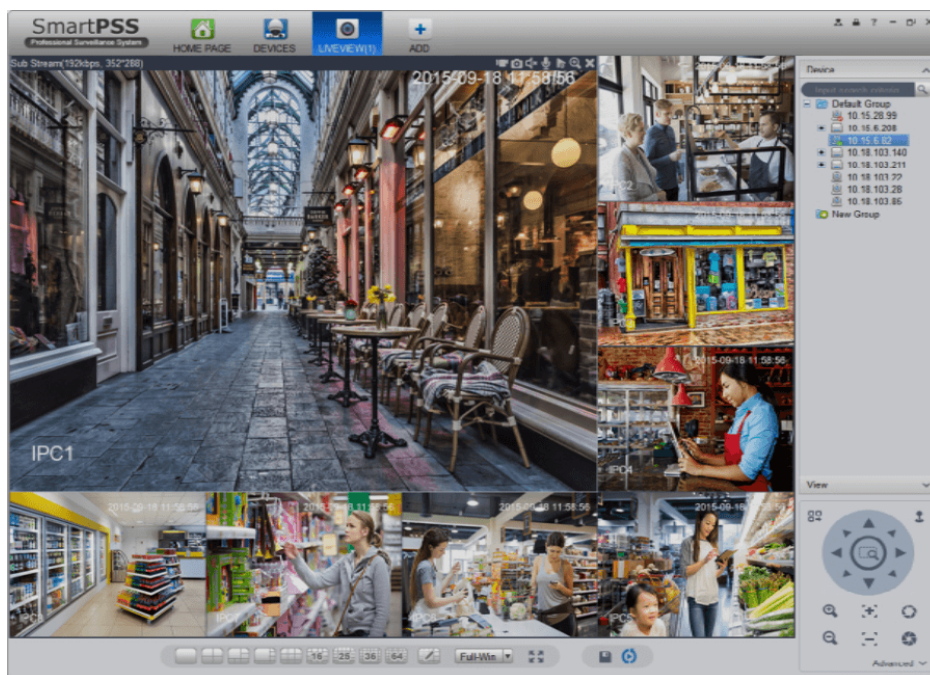
### Technologia HD-CVI

Technologia HDCVI przeważa nad konkurencją głównie ze względu na łatwą instalację i konfigurację, brak zakłóceń i opóźnień sygnału oraz dłuższy dystans transmisji sygnału.

**Transmisja obrazu do 500 m przewodem koncentrycznym, do 300 m skrętka komputerową**



### Oprogramowanie Smart PSS (dla komputera)



### DMSS (dla urządzeń mobilnych)



**ONVIF (współpraca z większością kamer IP)**



#### **Specyfikacja techniczna:**

- system operacyjny: Linux
- kamery HDCVI: 25/30 kl/s @4MPX, 1080p 25/30/50/60 kl/s @720p
- kamery AHD: 25/30 kl/s @4MPX, 3MPX, 1080p, 720p
- kamery TVI: 25/30 kl/s @3MPX, 1080p, 720p
- kamery CVBS: PAL/NTSC
- wejścia kamer IP: 16+8 (do 5MPX każda bitrate 96 Mbps)
- wejścia wideo: 16x BNC
- dwustronna rozmowa: wykorzystywane wejście/wyjście audio
- wejście/wyjście audio: 1/1 (RCA)
- interfejsy: 1x VGA (możliwość skonfigurowania jako SPOT), 1x HDMI
- podział ekranu: 1/4/8/9/16/25
- rozdzielczość: 1920x1080, 1280x1024, 1280x720, 1024x768
- OSD: nazwa kamery, czas, zanik wideo, blokada kamery, detekcja ruchu, nagrywanie
- kompresja: H.264/H.264+/G.711
- rozdzielczość nagrywania: 4M-N/1080P (1920x1080) / 1080N (960x1080) / 720P (1280x820) / 960H (960x576/960x480) / D1 (704x576/704x480) / HD1 (352x576/352x480) / BCIF (704x288/704x240) / CIF (352x288/352x240) / QCIF (176x144/176x120)
- nagrywanie - strumień główny: 1~15 kl/s @4M-N/1080P 1~25 kl/s @1080N/720P/960H/D1/HD1/BCIF/CIF/QCIF
- nagrywanie - strumień extra: 1~15 kl/s @D1/CIF/QCIF
- bitrate: 1Kbps ~ 6144 Kbps (na kanał)
- tryby nagrywania: ręczny, harmonogram (regularne (ciągłe), detekcja ruchu), stop
- interwał nagrań: 1~60 min. (domyślnie: 60 min.), pre-nagrywanie: 1~30 sek., post-nagrywanie: 10~300 sek.
- wyzwalanie zdarzeń: nagrywanie, PTZ, trasa, push wideo, email, FTP, zdjęcie, brzęczyk, info na ekranie
- detekcja wideo: detekcja ruchu strefy detekcji ruchu (396 22x18), zanik sygnału, brak kamery
- odtwarzanie: 1/4/9/16
- tryb szukania: czas/data, alarm, detekcja ruchu, zaawansowane wyszukiwanie (co do sekundy)
- funkcje odtwarzania: odtwórz, pauza, pauza, stop, przewiń, szybkie odtwarzanie, wolne odtwarzanie, następny plik, poprzedni plik, następna kamera, poprzednia kamera, pełny ekran, powtórz, losowe, wybór kopii zapasowych, zoom cyfrowy
- archiwizacja: USB / sieć
- Ethernet: 1x RJ45 10/100 Mbps
- obsługiwane protokoły: HTTP, TCP/IP, IPv4/IPv6, UPnP, RTSP, UDP, SMTP, NTP, DHCP, DNS, IP Filter, PPPoE, DDNS, FTP, P2P, Alarm Server, IP Search Dahua devices
- max. liczba użytkowników: 128 (jednocześnie, dual stream)

- 
- urządzenia mobilne (iPhone, iPad, Android)
  - dysk HDD: 2x SATA (max. 8TB każdy)
  - USB: 1x 2.0, 1x 3.0
  - 1 port RS485 (do sterowania kamerami PTZ)
  - obudowa: 1U
  - temperatura pracy: -10 st. C ... +55 st. C
  - wilgotność względna: 10~90% RH
  - zasilanie: 12V DC / 4A
  - pobór mocy: <15W (bez HDD)
  - wymiary: 375 x 287 x 53 mm
  - waga: 2,35 kg (bez HDD)

**W zestawie:**

- rejestrator Dahua XVR5216AN-S2 - 1 szt.
- mysz - 1 szt;
- zasilacz - 1 szt.