

Link do produktu: <https://elektronikadomowa.pl/rejestrator-5w1-hdcvihdvtviahdipanalogue-dahua-xvr5216an-4kl-x-8mpx-16-kanalow-hdmi-p-6944.html>



## REJESTRATOR 5W1 HDCVI/HDTV/ AHD/ IP/ ANALOG DAHUA XVR5216AN-4KL-X 8MPX 16 KANAŁÓW HDMI

Cena brutto	<b>2 037,77 zł</b>
Cena netto	<b>1 656,72 zł</b>
Dostępność	<b>Produkt archiwalny</b>
Numer katalogowy	<b>12112</b>
Producent	<b>Dahua</b>

### Opis produktu

**Rejestrator 5w1 DAHUA** pozwala na zapis obrazu z kamer w maksymalnej rozdzielczości **8MPX (technologia HD-CVI), 5MPX (AHD i HD-TVI), 960H (Analog)** oraz **do 8 MPX (IP)**. Umożliwia wyświetlanie obrazu na żywo z **16 kamer** (z kompresją wideo H.265 / H.265+ / H.264 / H.264+). Współpracuje z kamerami w różnej technologii **(CVI/TVI/AHD/IP/ANALOG)**, dzięki czemu można go połączyć ze starszymi systemami monitoringu. Atutem jest też oprogramowanie **Smart PSS** na komputer, dzięki któremu możemy z łatwością zarządzać systemem. Istnieje również **aplikacja mobilna gDMSS Lite** (Android) i **iDMSS Lite** (iOS), która umożliwia podgląd z dowolnego miejsca na Ziemi. Możemy też dostać alert na maila, gdy zaistnieje niepokojące zdarzenie (funkcja: **detekcja ruchu**). Rejestrator jest kompatybilny ze standardem **ONVIF**, więc współpracuje z kamerami IP większości znanych producentów. Urządzenie obsługuje **max. 2 dyski twarde** o pojemności **do 10 TB każdy** (brak w zestawie).

### Cechy produktu:

- praca w technologii AHD, HD-CVI, HD-TVI, CVBS, TCP/IP
- kompresja wideo H.265 / H.265+ / H.264 / H.264+
- wyjścia wideo: 1x HDMI, 1x VGA
- 16 kanałów wejściowych wideo
- wejścia audio: 1x CINCH, 16x BNC (obsługa audio po kablu koncentrycznym - tylko HD-CVI)
- wyjścia audio: 1x CINCH
- zgodność z ONVIF
- max. liczba dysków twardej: 2 x 10 TB każdy (brak w zestawie)
- obsługa oprogramowania Smart PSS & DMSS (zdalny podgląd)
- zasilanie: 12VDC

### Technologia HD-CVI

HDCVI przeważa nad konkurencją przede wszystkim ze względu na łatwość instalacji i konfiguracji sprzętu, brak opóźnień i zakłóceń oraz dłuższy dystans transmisji sygnału.

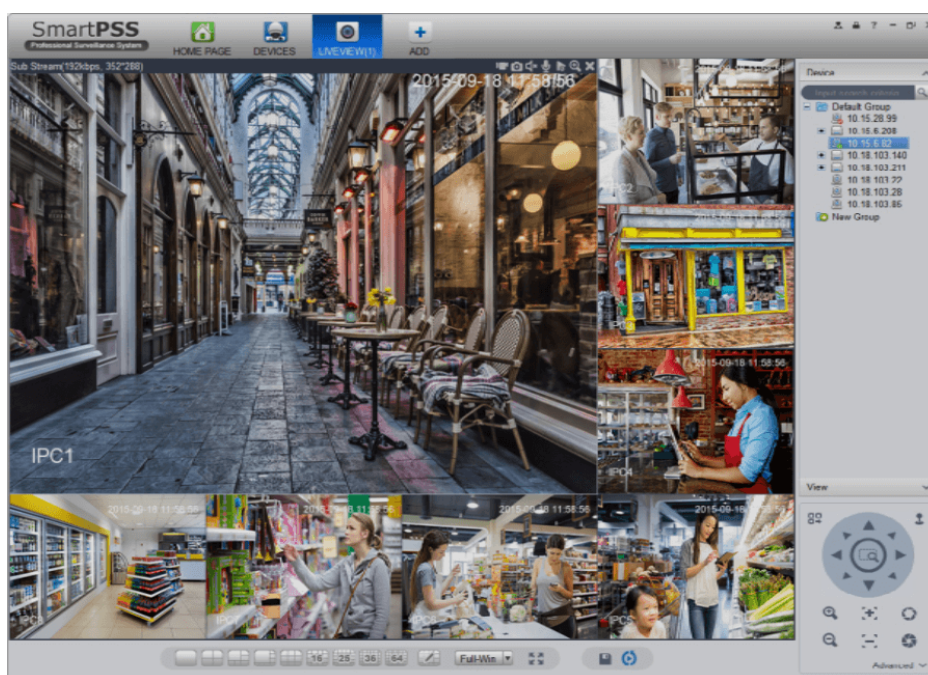
### Technologia AHD (Analog High Definition)

Nowatorska technologia przetwarzania i sterowania obrazem, która wykorzystuje wysokiej jakości podzespoły i świetnie uzupełni nowoczesne systemy monitoringu. Cechuje ją ponadto:

- wysoka rozdzielczość (HD i Full HD) na odległość do 500 m
- stabilność obrazu
- ochrona przeciwzakłóceńowa
- bogate i naturalne kolory
- szczegółowy obraz.

System **AHD** nie wymaga też zmiany struktury kablowej oraz posiada wejścia CVBS, dzięki którym kamery można wykorzystać w systemach analogowych.

### Oprogramowanie Smart PSS (dla komputera)



### DMSS (dla urządzeń mobilnych)



### ONVIF (współpraca z większością kamer IP)



## P2P (podgląd online)



Nie trzeba wykorzystywać zewnętrznego adresu IP, wystarczy zeskanować kod QR lub przepisać numer seryjny do dedykowanej aplikacji.

## Transmisja sygnału do 500 m przewodem koncentrycznym, do 300 m skrętką komputerową



Technologia HDCVI przeważa nad konkurencją głównie ze względu na łatwą instalację i konfigurację, brak zakłóceń i opóźnień sygnału oraz dłuższy dystans transmisji sygnału.

## Panel tylny:



## Specyfikacja techniczna:

- standard: AHD, HD-CVI, HD-TVI, CVBS, TCP/IP
- wejścia wideo: 16x BNC
- wyjścia wideo: 1x HDMI, 1x VGA
- wejścia audio: 1x CINCH, 16x BNC (obsługa audio po kablu koncentrycznym - tylko HD-CVI)
- wyjścia audio: 1x CINCH
- kompresja obrazu: H.265 / H.265+ / H.264 / H.264+
- liczba poziomów kompresji: 6
- rozdzielczości zapisanego obrazu:
  - HD-CVI:
    - 8 Mpx - 3840 x 2160
    - 6 Mpx - 3072 x 2048
    - 4 Mpx - 2560 x 1440
    - 4M-N - 1280 x 1440

- 1080p - 1920 x 1080
  - 720p - 1280 x 720
- AHD/HD-TVI:
  - 5 Mpx - 2592 x 1944 ,
  - 4 Mpx - 2560 x 1440 ,
  - 4M-N - 1280 x 1440 ,
  - 3 Mpx - 2048 x 1536 ,
  - 1080p - 1920 x 1080 ,
  - 720p - 1280 x 720 ,
- CVBS: 960H - 960 x 576
- IP: max. 8 Mpx - 3072 x 2048
- regulacja prędkości zapisu:
  - 8 Mpx IP @ 1 ... 25 kl/s
  - 8 Mpx @ 1 ... 7 kl/s
  - 6 Mpx @ 1 ... 10 kl/s
  - 5 Mpx @ 1 ... 12 kl/s
  - 4 Mpx @ 1 ... 15 kl/s
  - 3 Mpx @ 1 ... 15 kl/s
  - 4M-N @ 1 ... 25 kl/s
  - 1080p @ 1 ... 25 kl/s
  - 720p @ 1 ... 25 kl/s
  - 960H @ 1 ... 25 kl/s
  - do przydziału na każdy kanał
- tryby pracy: 16x AHD / HD-CVI / HD-TVI / CVBS / IP + 8x IP
- tryby nagrywania: ręczny, detekcja ruchu, harmonogram
- obsługa max. 2 dysków twardej do 10 TB każdy (brak w zestawie)
- archiwizacja na zewnętrznych nośnikach: zrzut klatki obrazu lub nagrań z archiwum na napęd USB
- 1x USB 2.0, 1x USB 3.0
- wyszukiwanie i odtwarzanie nagrań:
  - wyszukiwanie nagrań po czasie + linia czasu z typem nagrania;
  - odtwarzanie: do przodu, przyspieszanie, zwalnianie, krokowo
  - zaawansowane wyszukiwanie (co do sekundy)
- funkcje sieciowe: program klienta i przeglądarka IE (podgląd live, odtwarzanie i archiwizowanie nagrań, częściowa konfiguracja parametrów rejestratora)
- dostęp z telefonu komórkowego:
  - Port: 37777 lub dostęp przez chmurę (P2P)
  - Android: Darmowa aplikacja gDMSS Lite
  - iOS (iPhone): Darmowa aplikacja iDMSS Lite
  - Istnieją też płatne wersje aplikacji mobilnych: gDMSS Plus, iDMSS Plus
- sterowanie głowicami obrotowymi PTZ: kamery IP szybkoobrotowe (Speed Dome), sterowanie zgodne z coax PTZ HD-CVI, RS-485 - PELCO-D/P
- detekcja ruchu: podział ekranu na strefy : 22 x 18 pól detekcji
- Inteligentna Analiza Obrazu: przekroczenie linii, przekroczenie strefy ostrzegawczej, porzucony/brakujący obiekt, detekcja twarzy
- obsługiwane języki: polski, angielski, czeski, duński, fiński, francuski, grecki, hiszpański, holenderski, niemiecki, portugalski, rosyjski, rumuński, serbski, słowacki, słoweński, węgierski, włoski
- kolor: czarny
- zasilanie: 12VDC / 5A
- wymiary: 375 x 287 x 53 mm
- waga: 1.75 kg

#### **W zestawie:**

- rejestrator Dahua XVR5216AN-4KL-X - 1 szt.;
- zasilacz - 1 szt.;
- myszka -1 szt.