

Link do produktu: <https://elektronikadomowa.pl/rejestrator-5w1-hdcvihdvtviahdipanalogue-dahua-xvr5108h-s2-8-kanalow-hdmi-p-5248.html>



REJESTRATOR 5W1 HDCVI/HDTVI/AHD/IP/ANALOG DAHUA XVR5108H-S2 8 KANAŁÓW HDMI

Cena brutto	987,69 zł
Cena netto	803,00 zł
Dostępność	Produkt archiwalny
Numer katalogowy	10870
Producent	Dahua
Liczba dysków twardych (max.)	1
Liczba kanałów	8
Rozdzielczość	4 Mpx (2K)

Opis produktu

Rejestrator 5w1 DAHUA pozwala na zapis obrazu z kamer w maksymalnej rozdzielczości **4M-N oraz 1080p dla HDCVI** oraz wyświetlanie obrazu na żywo z **8 kamer** (z kompresją wideo H.264+, H.264). Współpracuje z kamerami w różnej technologii (**CVI / TVI / AHD / IP / ANALOG**), dzięki czemu można go połączyć ze starszymi systemami monitoringu. Dodatkowo, sam wykrywa w jakim trybie pracuje.

Atutem jest też oprogramowanie **Smart PSS** na komputer, dzięki któremu możemy z łatwością zarządzać systemem. Istnieje również **aplikacja mobilna gDMSS Lite** (system: Android) i **iDMSS Lite** (system iOS), która umożliwi podgląd z dowolnego miejsca na Ziemi. Możemy też dostać alert na maila, gdy zaistnieje niepokojące zdarzenie (funkcja: **detekcja ruchu**). Rejestrator jest kompatybilny ze standardem **ONVIF**, więc współpracuje z kamerami IP większości znanych producentów.

Cechy produktu:

- praca w technologii HDCVI/HDTVI/AHD/Analog/IP
- kompresja wideo H.264/H.264+
- wejścia/wyjścia wideo: 8x BNC / 1x HDMI, 1x VGA
- nagrywanie: 1~15 kl/s @4 MPX, 1~25 kl/s @1080p/720p/960H/D1/HD1/BCIF/CIF/QCIF
- max. rozdzielczość wyświetlanego obrazu: 1920x1080
- wejście/wyjście audio: 1/1
- zgodność z ONVIF 2.4.1
- interfejs sieciowy: 1x Ethernet 10/100M
- RS485 do sterowania kamerami PTZ
- max. liczba dysków twardych: 1x 8 TB (brak w zestawie)
- 2x USB 2.0
- obsługa oprogramowania Smart PSS & DMSS (zdalny podgląd)
- zasilanie: 12VDC / 2A

Technologia AHD (Analog High Definition)

Nowatorska technologia przetwarzania i sterowania obrazem, która wykorzystuje wysokiej jakości podzespoły i świetnie uzupełni nowoczesne systemy monitoringu. Cechuje ją ponadto:

- wysoka rozdzielczość (HD i Full HD) na odległość do 500 m
- stabilność obrazu
- ochrona przeciwzakłóceńowa
- bogate i naturalne kolory

- szczegółowy obraz.

System **AHD** nie wymaga też zmiany struktury kablowej oraz posiada wejścia CVBS, dzięki którym kamery można wykorzystać w systemach analogowych.

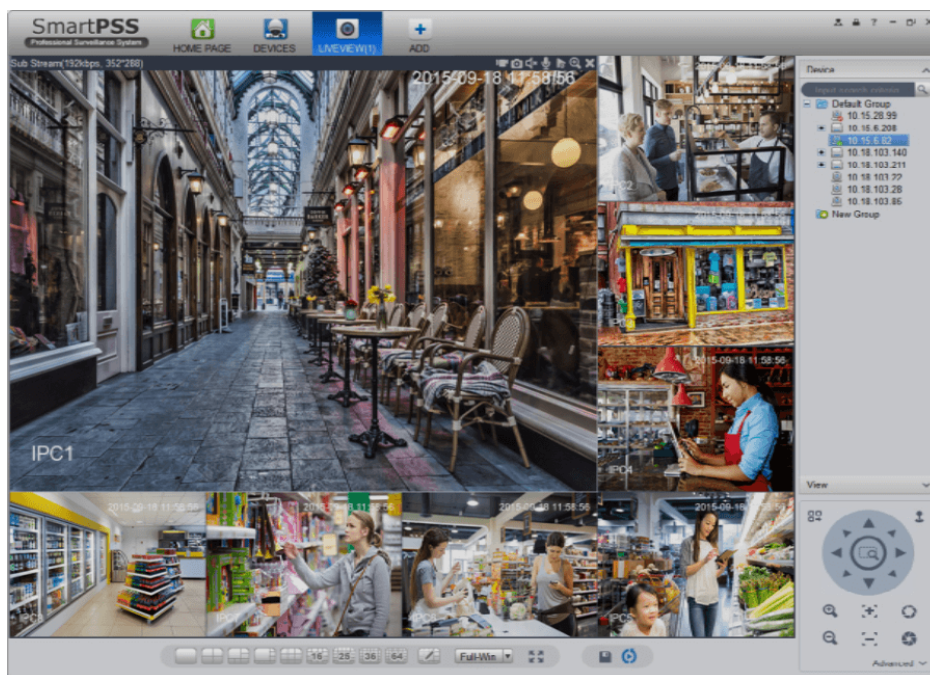
Technologia HD-CVI

Technologia HDCVI przeważa nad konkurencją głównie ze względu na łatwą instalację i konfigurację, brak zakłóceń i opóźnień sygnału oraz dłuższy dystans transmisji sygnału.

Transmisja obrazu do 500 m przewodem koncentrycznym, do 300 m skrętka komputerową



Oprogramowanie Smart PSS (dla komputera)



DMSS (dla urządzeń mobilnych)



ONVIF (współpraca z większością kamer IP)



Specyfikacja techniczna:

- system operacyjny: Linux
- kamery HDCVI: 25/30 kl/s @4MPX, 1080p 25/30/50/60 kl/s @720p
- kamery AHD, TVI: 4MPX 25/30 kl/s @1080p, 720p
- kamery CVBS: PAL/NTSC
- wejścia kamer IP: 8+4 (do 5MPX każda)
- wejścia wideo: 8x BNC
- dwustronna rozmowa: wykorzystywane wejście/wyjście audio
- wejście/wyjście audio: 1/1 (RCA)
- interfejsy: 1x VGA, 1x HDMI
- podział ekranu: 1/4/8/9 1/4/8/9/16 (przy obsłudze kamer IP)
- rozdzielczość: 1920x1080, 1280x1024, 1280x720, 1024x768
- OSD: nazwa kamery, czas, zanik wideo, blokada kamery, detekcja ruchu, nagrywanie
- kompresja: H.264/H.264+/G.711
- rozdzielczość nagrywania: 4M-N/1080p (1920x1080) / 1080N (960x1080) / 720P (1280x820) / 960H (960x576/960x480) / D1 (704x576/704x480) / HD1 (352x576/352x480) / BCIF (704x288/704x240) / CIF (352x288/352x240) / QCIF (176x144/176x120)
- nagrywanie - strumień główny: 1~15 kl/s @4M-N/1080P 1~25 kl/s @1080N/720P/960H/D1/HD1/BCIF/CIF/QCIF
- nagrywanie - strumień extra: 1~15 kl/s @D1/CIF/QCIF
- bitrate: 1Kbps ~ 6144 Kbps (na kanał)
- tryby nagrywania: ręczny, harmonogram (regularne (ciągłe), detekcja ruchu), stop
- interwał nagrań: 1~60 min. (domyślnie: 60 min.), pre-nagrywanie: 1~30 sek., post-nagrywanie: 10~300 sek.
- wyzwalenie zdarzeń: nagrywanie, PTZ, trasa, push video, email, FTP, zdjęcie, brzęczyk, info na ekranie
- detekcja wideo: detekcja ruchu strefy detekcji ruchu (396 22x18), zanik sygnału, brak kamery
- odtwarzanie: 1/4/9
- tryb szukania: czas/data, alarm, detekcja ruchu, zaawansowane wyszukiwanie (co do sekundy)
- funkcje odtwarzania: odtwórz, pauza, pauza, stop, przewiń, szybkie odtwarzanie, wolne odtwarzanie, następny plik, poprzedni plik, następna kamera, poprzednia kamera, pełny ekran, powtórz, losowe, wybór kopii zapasowych, zoom cyfrowy
- archiwizacja: USB / sieć
- Ethernet: 1x RJ45 10/100 Mbps
- obsługiwane protokoły: HTTP, TCP/IP, IPv4/IPv6, UPnP, RTSP, UDP, SMTP, NTP, DHCP, DNS, IP Filter, PPPoE, DDNS, FTP, P2P, SNMP
- max. liczba użytkowników: 128 (jednocześnie, dual stream)
- urządzenia mobilne (iPhone, iPad, Android)

-
- dysk HDD: 1x SATA (max. 8TB/HDD)
 - USB: 2x 2.0
 - 1 port RS485 (do sterowania kamerami PTZ)
 - obudowa: mini 1U
 - temperatura pracy: -10 st. C ... +55 st. C
 - wilgotność względna: 10~90% RH
 - zasilanie: 12V DC / 2A
 - pobór mocy: <10W (bez HDD)
 - wymiary: 325 x 255 x 55 mm
 - waga: 1,5 kg (bez HDD)

W zestawie:

- rejestrator Dahua XVR5108H-S2 - 1 szt.
- mysz - 1 szt;
- zasilacz - 1 szt.