

Link do produktu: <https://elektronikadomowa.pl/rejestrator-5w1-hdcvihdtviahdipanalogue-dahua-xvr5108h-4kl-4k-uhd-8-kanalow-hdmi-p-5250.html>



REJESTRATOR 5W1 HDCVI/HDTVI/AHD/IP/ANALOG DAHUA XVR5108H-4KL 4K UHD 8 KANAŁÓW HDMI

Cena brutto **1 143,90 zł**

Cena netto **930,00 zł**

Dostępność **Produkt archiwalny**

Numer katalogowy **10872**

Producent **Dahua**

Opis produktu

Rejestrator DAHUA

5w1

pozwala na zapis obrazu z kamer w maksymalnej rozdzielczości

4K UHD dla HDCVI

oraz wyświetlanie obrazu na żywo z

8 kamer

(z kompresją wideo H.264+ / H.264) w rozdzielczości

4K UHD

na HDMI.

Współpracuje z kamerami w różnej technologii

(CVI/TVI/AHD/IP/ANALOG)

, dzięki czemu można go

połączyć ze starszymi systemami monitoringu. Dodatkowo, sprzęt sam wykrywa w jakim trybie pracuje.

Autem jest też oprogramowanie

Smart PSS

na komputer, dzięki któremu możemy z łatwością zarządzać systemem. Istnieje również

aplikacja mobilna gDMSS Lite

(Android) i DMSS Lite (iOS) (do pobrania ze sklepu Google Play, App Store), która umożliwiła podgląd z dowolnego miejsca na Ziemi. Możemy też dostać alert na maila,

gdy zaistnieje niepokojące zdarzenie (funkcja: **detekcja ruchu**).

Rejestrator jest kompatybilny ze standardem

ONVIF

, więc współpracuje z kamerami IP większości znanych producentów.

Cechy produktu:

- praca w technologii HDCVI/HDTVI/AHD/Analog/IP

- kompresja wideo H.264+/H.264
- dodatkowe kanały IP do 8MPX każdy

- wejścia/wyjścia wideo: 8x BNC / 1x VGA / 1x HDMI

- wejścia/wyjścia audio: 1/1 (RCA)

- parametry zapisu dla głównego strumienia - kanały HDCVI: 1-7 kI/s @4K, 1-12 kI/s @ 5MP, 1-15 kI/s @ 4MP/3MP, 1-25 kI/s @ 1080P/720P/960H/D1/HDI/BCIF/CI/FCIF)
- max. rozdzielczość wyświetlanego obrazu na HDMI: 4K UHD (3840 x 2160)

- zgodność z ONVIF 2.4.1

- max. liczba dysków twardej: 1 x 8TB (brak w zestawie)
- RS485 do sterowania kamerami PTZ
- interfejs sieciowy RJ-45 port (10/100M)
- RS485 do sterowania kamerami PTZ

- 1x USB 2.0, 1x USB 3.0

- obsługa oprogramowania Smart PSS & DMSS (zdalny podgląd)
- zasilanie: 12VDC/2A

Technologia HD-CVI

HDCVI przeważa nad konkurencją przede wszystkim ze względu na łatwość instalacji i konfiguracji sprzętu, brak opóźnień i zakłóceń oraz dłuższy dystans transmisji sygnału.

Technologia AHD (Analog High Definition)

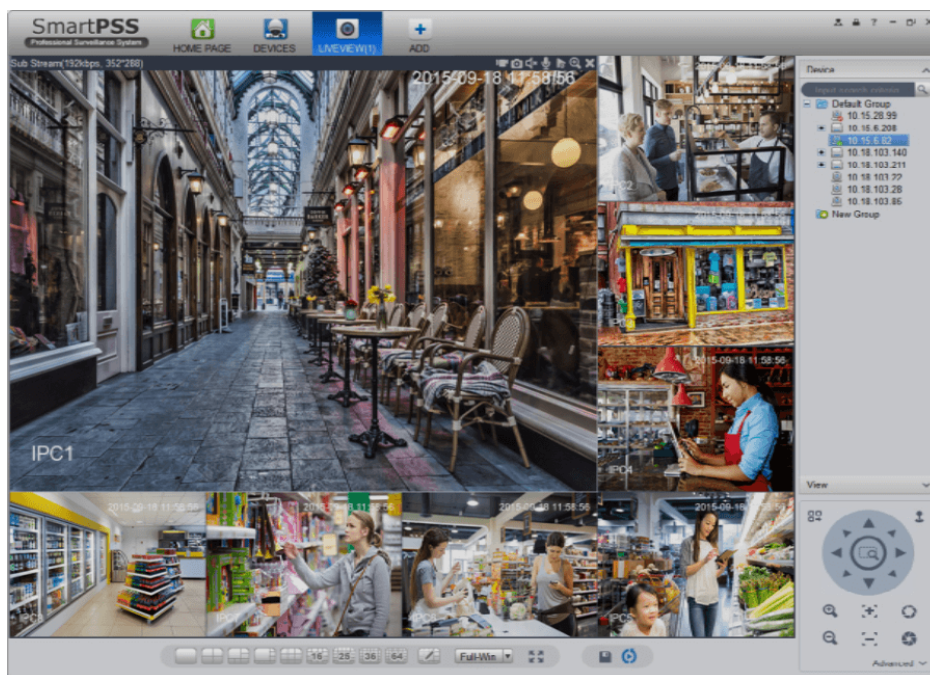
Nowatorska technologia przetwarzania i sterowania obrazem, która wykorzystuje wysokiej jakości podzespoły i świetnie uzupełni nowoczesne systemy monitoringu. Cechuje ją ponadto:

- wysoka rozdzielczość (HD i Full HD) na odległość do 500 m
- stabilność obrazu
- ochrona przeciwzakłóceńowa
- bogate i naturalne kolory
- szczegółowy obraz.

System

AHD nie wymaga też zmiany struktury kablowej oraz posiada wejścia CVBS, dzięki którym kamery można wykorzystać w systemach analogowych.

Oprogramowanie Smart PSS (dla komputera)



DMSS (dla urządzeń mobilnych)



ONVIF (współpraca z większością kamer IP)

ONVIF

Transmisja sygnału do 500 m przewodem koncentrycznym, do 300 m skrętka komputerowa



Technologia HDCVI przeważa nad konkurencją głównie ze względu na łatwą instalację i konfigurację, brak zakłóceń i opóźnień sygnału oraz dłuższy dystans transmisji sygnału.

Specyfikacja techniczna:

- kamery HDCVI: 25/30 kł/s @4K, 4MPX, 1080p 25/30/50/60 kł/s @720p
- kamery AHD: 25/30 kł/s @3MPX, 4MPX, 3MPX, 1080p, 720p
- kamery TVI: 25/30 kł/s @5MPX, 3MPX, 1080p, 720p
- kamery CVBS: PAL/NTSC
- wejścia kamer IP: 8+4 (do 8MPX każda)
- wejścia wideo: 8x BNC
- dwustronna rozmowa: wykorzystywane wejście/wyjście audio
- wejście/wyjście audio: 1/1 (RCA)

- interfejsy: 1x VGA, 1x HDMI
- podział ekranu: 1/4/8/9 lub 1/4/8/9/16 (przy obsłudze kamer IP)
- rozdzielczość: HDMI - 3840x2160, 2560x1440, 1920x1080, 1280x1024, 1280x720, 1024x768 VGA: 1920x1080, 1280x1024, 1280x720, 1024x768
- OSD: nazwa kamery, czas, zanik wideo, blokada kamery, detekcja ruchu, nagrywanie
- kompresja: H.264/H.264+/G.711

- nagrywanie - strumień główny: 1-7 kł/s @4K 1-12 kł/s @5MPX 1-15 kł/s @4MPX/3MPX 1-25 kł/s @ 1080p/720p/960H/D1/HD1/BCIF/CIF/OCIF
- nagrywanie - strumień extra: 1-15 kł/s @960H 1-25 kł/s @D1/CIF/OCIF
- bitrate: 1Kbps - 6144 Kbps (na kanał)
- tryby nagrywania: ręczny, harmonogram (regularne (ciągłe), detekcja ruchu), stop
- interwał nagrań: 1-60 min. (domyślnie: 60 min.), pre-nagrywanie: 1-30 sek., post-nagrywanie: 10-300 sek.

- detekcja wideo: detekcja ruchu strefy detekcji ruchu (396 22x18), zanik sygnału, brak kamery
- odzwierciedlenie: 1/4/9
- tryb szukania: czes/data, alarm, detekcja ruchu, zaawansowane wyszukiwanie (co do sekundy)
- funkcje odtwarzania: odtwór, pauza, stop, przewiń, szybkie odtwarzanie, wolne odtwarzanie, następny plik, poprzedni plik, następna kamera, poprzednia kamera, pełny ekran, powtór, losowe, wybór kopii zapasowych, zoom cyfrowy
- archiwizacja: USB / sieć
- Ethernet: 1x RJ45 10/100 Mbps
- obsługiwane protokoły: HTTP, TCP/IP, IPv4/IPv6, UPnP, RTP, UDP, SMT, NTP, DHCP, DNS, IP Filter, PPPoE, DDNS, FTP, P2P, Alarm Server, IP Search Dahua devices

- max. liczba użytkowników: 128 (jednocześnie, dual stream)
- urządzenia mobilne (iPhone, iPad, Android)
- dysk HDD: 1x SATA (max. 8TB/HDD)
- USB: 1x 2.0, 1x 3.0
- 1 port RS485 (do sterowania kamerami PTZ)
- obudowa: mini 1U
- temperatura pracy: -10 st. C ... +55 st. C
- wilgotność względna: 10-90% RH
- zasilanie: 12V DC / 2A

- pobór mocy: ~10W (bez HDD)
- wymiary: 325 x 255 x 55 mm
- waga: 1,5 kg (bez HDD)

W zestawie:

- rejestrator Dahua XVR5108H-4KL - 1 szt.
- mysz - 1 szt.
- zasilacz - 1 szt.

- paragon lub faktura VAT.