

Link do produktu: <https://elektronikadomowa.pl/rejestrator-5w1-hdcvihdvtviahdipanalogue-dahua-xvr5108c-s2-8-kanalow-hdmi-p-5247.html>



REJESTRATOR 5W1 HDCVI/HDTVI/AHD/IP/ANALOG DAHUA XVR5108C-S2 8 KANAŁÓW HDMI

Cena brutto	883,14 zł
Cena netto	718,00 zł
Dostępność	Produkt archiwalny
Numer katalogowy	10869
Producent	Dahua
Liczba dysków twardej (max.)	1
Liczba kanałów	8
Rozdzielczość	2 Mpx (FullHD)

Opis produktu

Rejestrator DAHUA 5w1 pozwala na zapis obrazu z kamer w maksymalnej rozdzielczości **1920 × 1080** oraz wyświetlanie obrazu na żywo z **8 kamer** (z kompresją wideo H.264 i H.264+). Współpracuje z kamerami w różnej technologii (**CVI/TVI/AHD/IP/ANALOG**), dzięki czemu można go połączyć ze starszymi systemami monitoringu. Dodatkowo, sprzęt sam wykrywa w jakim trybie pracuje. Atutem jest też oprogramowanie **Smart PSS** na komputer, dzięki któremu możemy z łatwością zarządzać systemem. Istnieje również aplikacja mobilna **gDMSS Lite (Android)** i **iDMSS Lite (iOS)** (do pobrania ze sklepu Google Play, App Store), która umożliwi podgląd z dowolnego miejsca na Ziemi. Możemy też dostać alert na maila, gdy zaistnieje niepokojące zdarzenie (funkcja: detekcja ruchu).

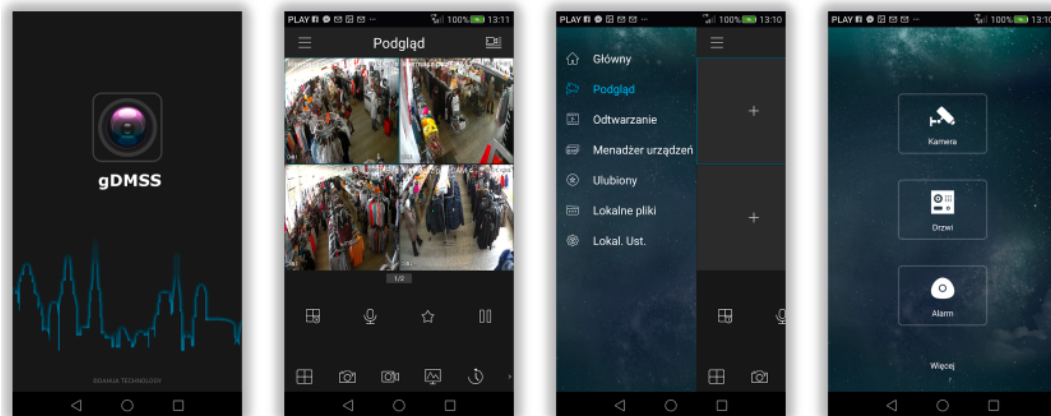
Rejestrator jest kompatybilny ze standardem **ONVIF**, więc współpracuje z kamerami IP większości znanych producentów. Intuicyjny interfejs i polskie menu ułatwia pracę ze sprzętem. Produkt obsługuje **1 dysk twardy** o pojemności **do 8 TB (brak w zestawie)**.

Cechy produktu:

- wejścia/wyjścia wideo: 8x BNC / 1x VGA / 1x HDMI
- 4 dodatkowe kanały IP do 5 MPX
- parametry zapisu dla głównego strumienia: 1~15 kl/s @4M-N/1080p, 25 kl/s @1080N/720P/960H/D1/HD1/BCIF/CIF/QCIF
- max. rozdzielczość wyświetlanego obrazu: 1920x1080p
- wejście/wyjście audio: 1/1 (RCA)
- interfejs sieciowy: RJ-45 port (10/100M)
- zgodność z ONVIF 2.4.1
- max. liczba dysków twardej: 1 x 8TB (brak w zestawie)
- 2x USB 2.0
- inteligentne pozycjonowanie 3D z kamerami PTZ
- podgląd obrazu: przeglądarka internetowa IE, urządzenia mobilne (z systemami iOS, Android)
- obsługa oprogramowania Smart PSS & DMSS (zdalny podgląd)
- zasilanie: 12V DC / 2A

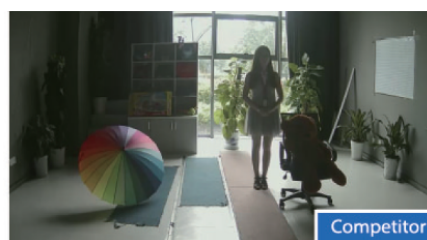
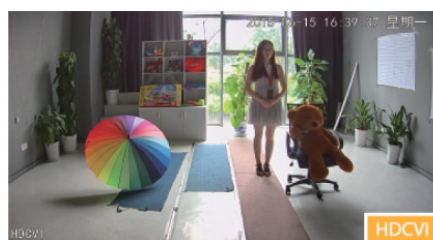
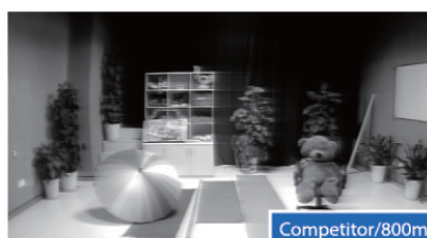
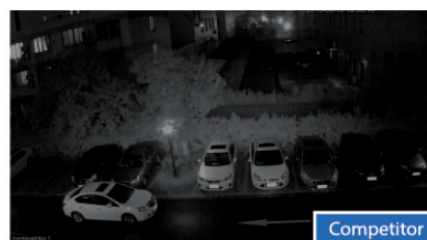
Aplikacja mobilna gDMSS / iDMSS

Dzięki darmowym aplikacjom na system Android i iOS możemy uzyskać zdalny dostęp do kamer na komórce lub tablecie z dowolnego miejsca na świecie. Możemy także otrzymać alerty na maila w sytuacji wystąpienia niepożądanego zdarzenia. Aplikacje można pobrać ze sklepu Google Play (Android) i AppStore (iOS).

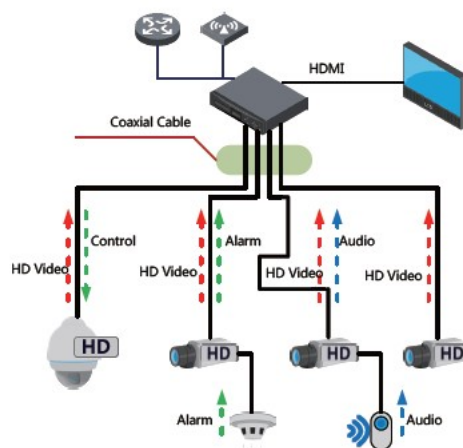
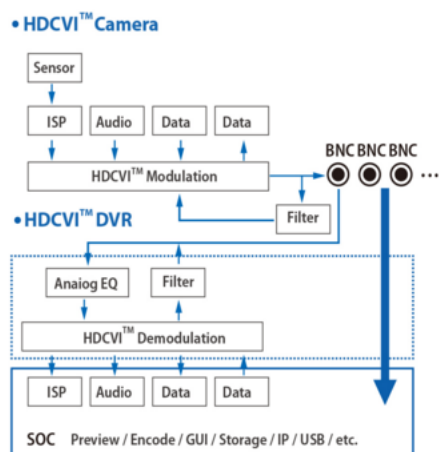


Technologia HD-CVI

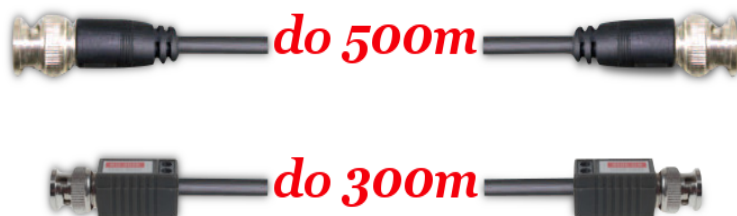
HDCVI przeważa nad konkurencją przede wszystkim ze względu na łatwość instalacji i konfiguracji sprzętu, brak opóźnień i zakłóceń oraz dłuższy dystans transmisji sygnału.



Schemat działania systemu HD-CVI (sygnał wideo, audio i sterowanie 1 przewodem)



Transmisja sygnału do 500 m przewodem koncentrycznym, do 300 m skrętką komputerową



Technologia HDCVI przeważa nad konkurencją głównie ze względu na łatwą instalację i konfigurację, brak zakłóceń i opóźnień sygnału oraz dłuższy dystans transmisji sygnału.

Technologia AHD (Analog High Definition)

Nowatorska technologia przetwarzania i sterowania obrazem, która wykorzystuje wysokiej jakości podzespoły i świetnie uzupełni nowoczesne systemy monitoringu. Cechuje ją ponadto:

- wysoka rozdzielczość (HD i Full HD) na odległość do 500 m
- stabilność obrazu
- ochrona przeciwzakłóceńowa
- bogate i naturalne kolory
- szczegółowy obraz.

System **AHD** nie wymaga też zmiany struktury kablowej oraz posiada wejścia CVBS, dzięki którym kamery można wykorzystać w systemach analogowych.

Oprogramowanie Smart PSS (dla komputera)



ONVIF (współpraca z większością kamer IP)



Specyfikacja techniczna:

- standard: AHD, HD-CVI, HD-TVI, PAL, TCP/IP
- wejścia wideo: 8 szt. BNC - AHD / HD-CVI / HD-TVI / CVBS
- wyjścia wideo: 1 szt. HDMI 1 szt. VGA
- wejścia audio: 1 szt. CINCH, 8 szt. - obsługa audio po kablu koncentrycznym (tylko HD-CVI)
- wyjścia audio: 1 szt. CINCH
- kompresja obrazu: H.264 / H.264+
- liczba poziomów kompresji: 6
- rozdzielczości zapisanego obrazu:
 - AHD / HD-CVI / HD-TVI: 1280 x 1440, 1920 x 1080, 960 x 1080, 1280 x 720,
 - AHD-L / PAL: 960 x 576, 720 x 576,
 - IP: max. 2592 x 1944
- łączna max. prędkość zapisu:
 - AHD / HD-CVI / HD-TVI: 120 kl/s @ 1280 x 1440 px, 120 kl/s @ 1920 x 1080 px, 200 kl/s @ 960 x 1080 px, 200 kl/s @ 1280 x 720 px,
 - AHD / PAL: 200 kl/s @ 960 x 576 px, 200 kl/s @ 720 x 576 px,
 - IP: 300 kl/s @ 2592 x 1944 px
- regulacja prędkości zapisu:
 - 1...25 kl/s @ 2592 x 1944 px - IP;
 - 1 ... 15 kl/s @ 1280 x 1440 px;
 - 1 ... 15 kl/s @ 1920 x 1080 px;
 - 1 ... 25 kl/s @ 960 x 1080 px;
 - 1 ... 25 kl/s @ 1280 x 720 px;
 - 1 ... 25 kl/s @ 960 x 576 px;
 - 1 ... 25 kl/s @ 720 x 576 px do przydzielenia na każdy kanał
- tryby pracy:
 - 8x AHD / HD-CVI / HD-TVI / PAL @ 4M-N / 1080p
 - 7x AHD / HD-CVI / HD-TVI / PAL @ 4M-N / 1080p + 1 x IP @ 5 Mpx
 - 6x AHD / HD-CVI / HD-TVI / PAL @ 4M-N / 1080p + 2 x IP @ 5 Mpx

-
- 5x AHD / HD-CVI / HD-TVI / PAL @ 4M-N / 1080p + 3 x IP @ 5 Mpx
 - 4x AHD / HD-CVI / HD-TVI / PAL @ 4M-N / 1080p + 4 x IP @ 5 Mpx
 - 3x AHD / HD-CVI / HD-TVI / PAL @ 4M-N / 1080p + 5 x IP @ 5 Mpx
 - 2x AHD / HD-CVI / HD-TVI / PAL @ 4M-N / 1080p + 6 x IP @ 5 Mpx
 - 1x AAHD / HD-CVI / HD-TVI / PAL @ 4M-N / 1080p + 7 x IP @ 5 Mpx
 - 8x AHD / HD-CVI / HD-TVI / PAL / TCP/IP + 4 x IP @ 5 Mpx

Wszystkie tryby pozwalają na dowolne łączenie kamer AHD-H, HD-CVI, HD-TVI, PAL

- tryby nagrywania: ręczny, detekcja ruchu, harmonogram
- obsługiwane dyski twarde: 1x 8 TB SATA
- archiwizacja na zewnętrznych nośnikach: zrzut klatki obrazu lub nagrań z archiwum na napęd USB
- wyszukiwanie i odtwarzanie nagrań: wyszukiwanie nagrań po czasie + linia czasu z typem nagrania; odtwarzanie: do przodu, przyspieszanie, zwalnianie, krokowo; zaawansowane wyszukiwanie (co do sekundy)
- funkcje sieciowe: program klienta i przeglądarka IE: podgląd live, odtwarzanie i archiwizowanie nagrań, częściowa konfiguracja parametrów rejestratora
- dostęp z telefonu komórkowego:
 - Port: 37777 lub dostęp przez chmurę P2P;
 - Android - darmowa aplikacja gDMSS Lite;
 - iOS (iPhone) - darmowa aplikacja iDMSS Lite;
 - istnieją też płatne wersje aplikacji mobilnych: gDMSS Plus, iDMSS Plus
- wielozadaniowość: pentaplex
- sterowanie głowicami obrotowymi PTZ: kamery IP szybkoobrotowe (Speed Dome), sterowanie zgodne z coax PTZ HD-CVI
- detekcja ruchu: podział ekranu na strefy (22 x 18 pól detekcji)
- wybrane funkcje: Inteligentna Analiza Obrazu (przekroczenie linii, przekroczenie strefy ostrzegawczej, porzucony/brakujący obiekt, detekcja twarzy)
- obsługa myszą: tak
- zasilanie: 12V DC / 2 A (zasilacz w komplecie)
- wymiary: 212 x 205 x 43 mm
- waga: 0.53 kg

W zestawie:

- rejestrator Dahua XVR5108C-S2 - 1 szt.;
- mysz - 1 szt.;
- zasilacz - 1 szt.