

Link do produktu: <https://elektronikadomowa.pl/rejestrator-5w1-hdcvihdtviahdipanalogue-dahua-xvr5108c-8-kanalow-hdmi-p-3220.html>



## REJESTRATOR 5W1 HDCVI/HDTVI/AHD/IP/ANALOG DAHUA XVR5108C 8 KANAŁÓW HDMI

Cena brutto	<b>793,35 zł</b>
Cena netto	<b>645,00 zł</b>
Dostępność	<b>Produkt archiwalny</b>
Numer katalogowy	<b>XVR5108C</b>
Producent	<b>Dahua</b>

### Opis produktu

**Rejestrator DAHUA 5w1** pozwala na zapis obrazu z kamer w maksymalnej rozdzielczości **1920 × 1080** oraz wyświetlanie obrazu na żywo z **8 kamer** (z kompresją wideo H.264 i H.264+). Współpracuje z kamerami w różnej technologii (**CVI/TVI/AHD/IP/ANALOG**), dzięki czemu można go połączyć ze starszymi systemami monitoringu. Dodatkowo, sprzęt sam wykrywa w jakim trybie pracuje. Atutem jest też oprogramowanie **Smart PSS** na komputer, dzięki któremu możemy z łatwością zarządzać systemem. Istnieje również aplikacja mobilna **gDMSS Lite (Android)** i **iDMSS Lite (iOS)** (do pobrania ze sklepu Google Play, App Store), która umożliwia podgląd z dowolnego miejsca na Ziemi. Możemy też dostać alert na maila, gdy zaistnieje niepokojące zdarzenie (funkcja: detekcja ruchu).

Rejestrator jest kompatybilny ze standardem **ONVIF**, więc współpracuje z kamerami IP większości znanych producentów. Intuicyjny interfejs i polskie menu ułatwia pracę ze sprzętem. Produkt obsługuje **1 dysk twardy** o pojemności **do 6 TB (brak w zestawie)**.

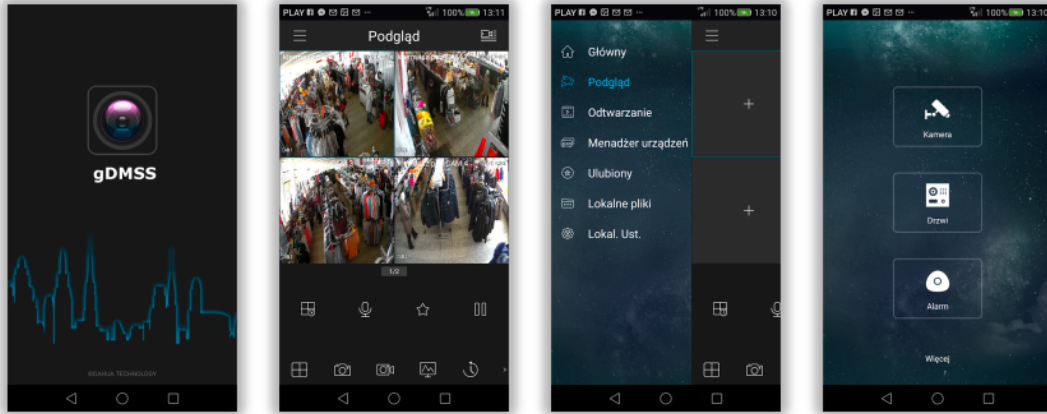
Rejestrator można obsługiwać poprzez telefon/tablet, mysz komputerową czy za pomocą oprogramowania komputerowego.

### Cechy produktu:

- praca w technologii HDCVI/HDTVI/AHD/Analog/IP
- kompresja wideo H.264+/H.264
- 12/15 fps @1080P, 720p w czasie rzeczywistym
- 8 kanałów wejściowych wideo, 8+4 kanały IP (do 5 MPX)
- wyjścia wideo: 1x HDMI, 1x VGA
- zgodność z ONVIF 2.4
- max. liczba dysków twardych: 1 x 6TB (brak w zestawie)
- 1x RJ45
- wejście/wyjście audio: 1/1
- 2x USB 2.0
- obudowa: Smart 1U
- obsługa oprogramowania Smart PSS & DMSS (zdalny podgląd)
- zasilanie: 12V DC

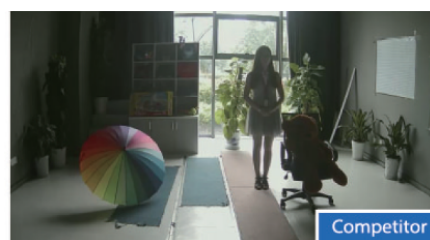
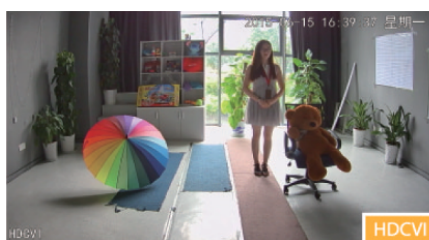
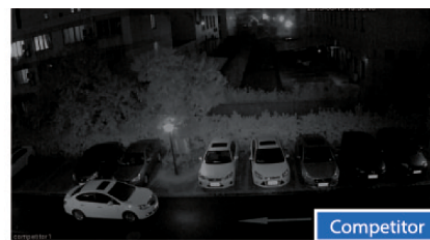
### Aplikacja mobilna gDMSS / iDMSS

Dzięki darmowym aplikacjom na system Android i iOS możemy uzyskać zdalny dostęp do kamer na komórce lub tablecie z dowolnego miejsca na świecie. Możemy także otrzymać alerty na maila w sytuacji wystąpienia niepożądanego zdarzenia. Aplikacje można pobrać ze sklepu Google Play (Android) i AppStore (iOS).



### Technologia HD-CVI

HDCVI przeważa nad konkurencją przede wszystkim ze względu na łatwość instalacji i konfiguracji sprzętu, brak opóźnień i zakłóceń oraz dłuższy dystans transmisji sygnału.



### Technologia AHD (Analog High Definition)

Nowatorska technologia przetwarzania i sterowania obrazem, która wykorzystuje wysokiej jakości podzespoły i świetnie uzupełni nowoczesne systemy monitoringu. Cechuje ją ponadto:

- wysoka rozdzielczość (HD i Full HD) na odległość do 500 m
- stabilność obrazu
- ochrona przeciwzakłóceńowa
- bogate i naturalne kolory
- szczegółowy obraz.

System **AHD** nie wymaga też zmiany struktury kablowej oraz posiada wejścia CVBS, dzięki którym kamery można wykorzystać w systemach analogowych.

### Oprogramowanie Smart PSS (dla komputera)



### ONVIF (współpraca z większością kamer IP)



Transmisja sygnału do 500 m przewodem koncentrycznym, do 300 m skrętką komputerową



Technologia HDCVI przeważa nad konkurencją głównie ze względu na łatwą instalację i konfigurację, brak zakłóceń i opóźnień

sygnału oraz dłuższy dystans transmisji sygnału.

### Panel tylny:



### Specyfikacja techniczna:

- standard: AHD, HD-CVI, HD-TVI, PAL, TCP/IP
- wejścia wideo: 8 szt. BNC - AHD / HD-CVI / HD-TVI / CVBS
- wyjścia wideo: 1 szt. HDMI 1 szt. VGA
- wejścia/wyjścia audio: 1/1
- kompresja obrazu: H.264 / H.264+
- liczba poziomów kompresji: 6
- rozdzielczości zapisanego obrazu: 1920 x 1080, 960 x 1080, 1280 x 720 (AHD / HD-CVI / HD-TVI), 960 x 576, 720 x 576 (AHD-L / PAL), 2592 x 1944 (IP)
- łączna max. prędkość zapisu: 120 kl/s @ 1920 x 1080 px, 200 kl/s @ 960 x 1080 px, 200 kl/s @ 1280 x 720 px (AHD / HD-CVI / HD-TVI); 200 kl/s @ 960 x 576 px, 200 kl/s @ 720 x 576 px (AHD / PAL); 300 kl/s @ 2592 x 1944 px (IP)
- regulacja prędkości zapisu: 1...25 kl/s @ 2592 x 1944 px - IP; 1...15 kl/s @ 1920 x 1080 px, 1...25 kl/s @ 960 x 1080, 1...25 kl/s @ 1280 x 720 px, 1...25 kl/s @ 960 x 576 px, 1...25 kl/s @ 720 x 576 px do przydziału na każdy kanał
- tryby pracy:
  - 8x AHD / HD-CVI / HD-TVI / PAL @ 1080p
  - 7x AHD / HD-CVI / HD-TVI / PAL @ 1080p + 1x IP @ 5Mpx
  - 6x AHD / HD-CVI / HD-TVI / PAL @ 1080p + 2x IP @ 5Mpx
  - 5x AHD / HD-CVI / HD-TVI / PAL @ 1080p + 3x IP @ 5Mpx
  - 4x AHD / HD-CVI / HD-TVI / PAL @ 1080p + 4x IP @ 5Mpx
  - 3x AHD / HD-CVI / HD-TVI / PAL @ 1080p + 5x IP @ 5Mpx
  - 2x AHD / HD-CVI / HD-TVI / PAL @ 1080p + 6x IP @ 5Mpx
  - 1x AHD / HD-CVI / HD-TVI / PAL @ 1080p + 7x IP @ 5Mpx
  - 8x AHD / HD-CVI / HD-TVI / PAL / TCP/IP + 4x IP @ 5Mpx
- Wszystkie tryby pozwalają na dowolne łączenie kamer AHD-H, HD-CVI, HD-TVI, PAL
- tryby nagrywania: ręczny, detekcja ruchu, harmonogram
- obsługiwane dyski twarde: 1x 6 TB SATA
- archiwizacja na zewnętrznych nośnikach: zrzut klatki obrazu lub nagrań z archiwum na napęd USB
- wyszukiwanie i odtwarzanie nagrań: wyszukiwanie nagrań po czasie + linia czasu z typem nagrania; odtwarzanie: do przodu, przyspieszanie, zwalnianie, krokowo; zaawansowane wyszukiwanie (co do sekundy)
- funkcje sieciowe: program klienta i przeglądarka IE: podgląd live, odtwarzanie i archiwizowanie nagrań, częściowa konfiguracja parametrów rejestratora
- dostęp z telefonu komórkowego: Port: 37777 lub dostęp przez chmurę Android (darmowa aplikacja gDMSS Lite iOS (iPhone), darmowa aplikacja iDMSS Lite; istnieją też płatne wersje aplikacji mobilnych: gDMSS Plus, iDMSS Plus)
- wielozadaniowość: pentaplex
- sterownie głowicami obrotowymi PTZ: kamery IP szybkoobrotowe (Speed Dome), sterowanie zgodne z coax PTZ HD-CVI RS-485 - PELCO-D/P i inne
- detekcja ruchu: podział ekranu na strefy (22 x 18 pól detekcji)
- wybrane funkcje: Inteligentna Analiza Obrazu (przekroczenie linii, przekroczenie strefy ostrzegawczej, porzucony/brakujący obiekt, detekcja twarzy)
- obsługa myszą: tak
- zasilanie: 12V DC / 2 A (zasilacz w komplecie)
- wymiary: 212 x 205 x 43 mm
- waga: 0.53 kg

### W zestawie:

- 
- rejestrator Dahua XVR5108C - 1 szt.;
  - mysz;
  - zasilacz;
  - paragon lub faktura VAT.