

Link do produktu: <https://elektronikadomowa.pl/rejestrator-5w1-hdcvihdtviahdipanalogue-dahua-xvr5104c-x1-4-kanaly-hdmi-p-8772.html>



REJESTRATOR 5W1 HDCVI/HDTVI/AHD/IP/ANALOG DAHUA XVR5104C-X1 4 KANAŁY HDMI

Cena brutto	441,91 zł
Cena netto	359,28 zł
Dostępność	Produkt archiwalny
Numer katalogowy	13877
Producent	Dahua

Opis produktu

Rejestrator DAHUA 5w1 pozwala na zapis obrazu z kamer w rozdzielczości **6 MPX (IP), 5 M-N (HD-CVI, HD-TVI, AHD) i 960H (CVBS)** oraz wyświetlanie obrazu na żywo z **4 kamer** (z kompresją wideo H.265+/H.264+). Współpracuje z kamerami w różnej technologii (**HD-CVI / HD-TVI / AHD / IP / ANALOG**), dzięki czemu można go połączyć ze starszymi systemami monitoringu. Dodatkowo, sprzęt sam wykrywa w jakim trybie pracuje. Atutem jest też oprogramowanie **Smart PSS** na komputer, dzięki któremu możemy z łatwością zarządzać systemem. Istnieje również aplikacja mobilna **gDMSS Lite (Android) i iDMSS Lite (iOS)** (do pobrania ze sklepu Google Play, App Store), która umożliwia podgląd z dowolnego miejsca na Ziemi. Możemy też dostać alert na maila, gdy zaistnieje niepokojące zdarzenie (funkcja: detekcja ruchu). Rejestrator jest kompatybilny ze standardem **ONVIF**, więc współpracuje z kamerami IP większości znanych producentów. Intuicyjny interfejs i polskie menu ułatwia pracę ze sprzętem. Produkt obsługuje **1 dysk twardy** o pojemności **do 6 TB (brak w zestawie)**.

Cechy produktu:

- praca w technologii HDCVI/HDTVI/AHD/Analog/IP
- kompresja wideo: H.265+/H.265/H.264+/H.264
- wejścia wideo: 4x. BNC - AHD / HD-CVI / HD-TVI / CVBS
- wyjścia wideo: 1x HDMI, 1x VGA
- zgodność z ONVIF 2.4
- max. liczba dysków twardych: 1 x 6TB (brak w zestawie)
- wejście/wyjście audio: 1 (4 - obsługa audio po kablu koncentrycznym - tylko HD-CVI) / 1
- 2x USB 2.0
- podgląd na urządzeniach mobilnych (darmowa aplikacja gDMSS Lite - system Android, iDMSS Lite - system iOS)

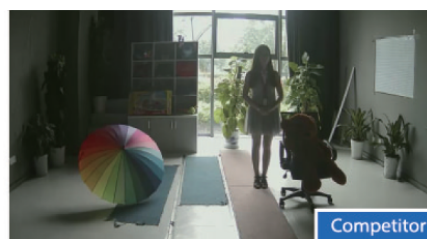
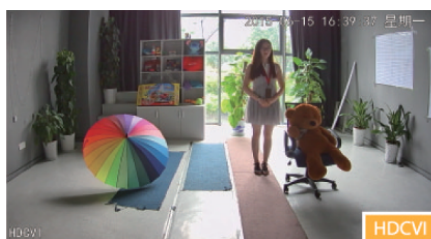
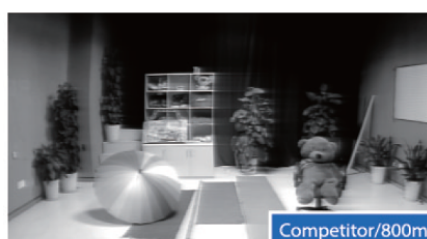
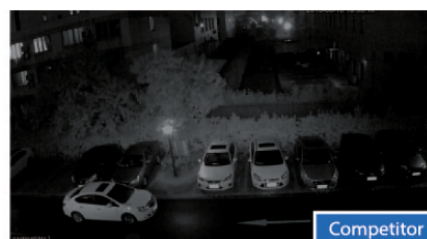
Aplikacja mobilna gDMSS / iDMSS

Dzięki darmowym aplikacjom na system Android i iOS możemy uzyskać zdalny dostęp do kamer na komórce lub tablecie z dowolnego miejsca na świecie. Możemy także otrzymać alerty na maila w sytuacji wystąpienia niepożądanego zdarzenia. Aplikacje można pobrać ze sklepu Google Play (Android) i AppStore (iOS).

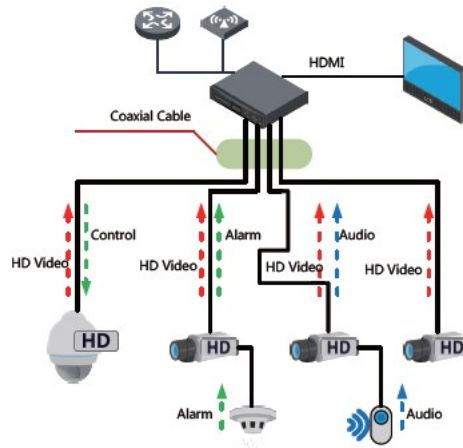
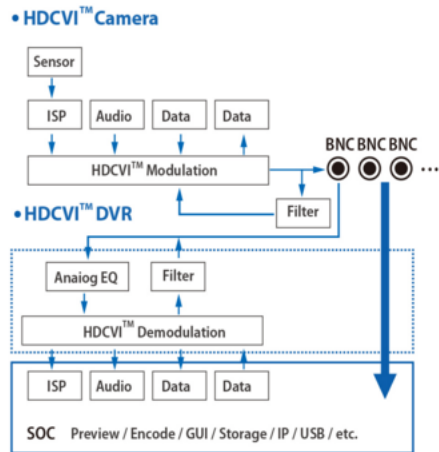


Technologia HD-CVI

HDCVI przeważa nad konkurencją przede wszystkim ze względu na łatwość instalacji i konfiguracji sprzętu, brak opóźnień i zakłóceń oraz dłuższy dystans transmisji sygnału.



Schemat działania systemu HD-CVI (sygnał wideo, audio i sterowanie 1 przewodem)



Technologia AHD (Analog High Definition)

Nowatorska technologia przetwarzania i sterowania obrazem, która wykorzystuje wysokiej jakości podzespoły i świetnie uzupełni nowoczesne systemy monitoringu. Cechuje ją ponadto:

- wysoka rozdzielczość (HD i Full HD) na odległość do 500 m
- stabilność obrazu
- ochrona przeciwzakłóceńowa
- bogate i naturalne kolory
- szczegółowy obraz.

System **AHD** nie wymaga też zmiany struktury kablowej oraz posiada wejścia CVBS, dzięki którym kamery można wykorzystać w systemach analogowych.

ONVIF (współpraca z większością kamer IP)



Transmisja sygnału do 500 m przewodem koncentrycznym, do 300 m skrętką komputerową



Technologia HDCVI przeważa nad konkurencją głównie ze względu na łatwą instalację i konfigurację, brak zakłóceń i opóźnień sygnału oraz dłuższy dystans transmisji sygnału.

Panel tylny:



Specyfikacja techniczna:

- standard: AHD, HD-CVI, HD-TVI, PAL, TCP/IP
- wejścia wideo: 4x BNC - AHD / HD-CVI / HD-TVI / CVBS
- wyjścia wideo: 1x HDMI, 1x VGA
- wejścia/wyjścia audio: 1 (4 - obsługa audio po kablu koncentrycznym - tylko HD-CVI) / 1
- metody kompresji obrazu: H.265 / H.265+ / H.264 / H.264+
- tryby nagrywania: ręczny, detekcja ruchu, harmonogram
- rozdzielczości zapisanego obrazu:
 - AHD / HD-CVI / HD-TVI:
 - 5M-N - 1296 x 1944 - tylko 1 CH
 - 4M-N - 1280 x 1440
 - 1080p - 1920 x 1080
 - 1080N - 960 x 1080
 - 720p - 1280 x 720
 - CVBS: 960 x 576
 - IP: max. 6 Mpx - 3072 x 2048
- regulacja prędkości zapisu:
 - 6 Mpx IP @ 1 ... 25 kl/s
 - 5M-N @ 1 ... 10 kl/s - tylko 1 CH
 - 4M-N @ 1 ... 15 kl/s
 - 1080p @ 1 ... 15 kl/s
 - 1080N @ 1 ... 25 kl/s
 - 720p @ 1 ... 25 kl/s
 - 960H @ 1 ... 25 kl/sdo przydziału na każdy kanał
- tryby pracy: 4x AHD / HD-CVI / HD-TVI / PAL @ 4M-N / IP + 2x IP @ 6 Mpx; wszystkie tryby pozwalają na dowolne łączenie kamer AHD, HD-CVI, HD-TVI, CVBS
- sterowanie głowicami obrotowymi PTZ: kamery IP szybkoobrotowe, sterowanie zgodne z coax PTZ HD-CVI
- wyszukiwanie i odtwarzanie nagrań: wyszukiwanie nagrań po czasie + linia czasu z typem nagrania; odtwarzanie: do przodu, przyspieszanie, zwalnianie, krokowo; zaawansowane wyszukiwanie (co do sekundy)
- funkcje sieciowe: program klienta i przeglądarka IE: podgląd live, odtwarzanie i archiwizowanie nagrań, częściowa konfiguracja parametrów rejestratora
- dostęp z telefonu komórkowego:
 - Port: 37777 lub dostęp przez chmurę - darmowa aplikacja gDMSS Lite (Android), iDMSS Lite (iOS)
 - istnieją też płatne wersje aplikacji mobilnych: gDMSS Plus, iDMSS Plus
- detekcja ruchu: podział ekranu na strefy (22 x 18 pól detekcji)
- inteligentne funkcje: przekroczenie linii, przekroczenie strefy ostrzegawczej, porzucony/brakujący obiekt, detekcja twarzy
- archiwizacja: zrzut klatki obrazu lub nagrań z archiwum na napęd USB
- dysk HDD: 1x SATA (max. 6Tb; brak w zestawie)
- 2x USB 2.0
- zasilanie: 12V DC / 1.5A
- wymiary: 205 x 211 x 45 mm
- waga: 0,47 kg

W zestawie:

- rejestrator Dahua XVR5104C-X1 - 1 szt.;
- zasilacz - 1 szt.
- myszka - 1 szt.