

Link do produktu: <https://elektronikadomowa.pl/rejestrator-5w1-hdcvihdvtviahdipanalogue-dahua-xvr5104c-x-4-kanaly-hdmi-p-7030.html>



## REJESTRATOR 5W1 HDCVI/HDTVI/AHD/IP/ANALOG DAHUA XVR5104C-X 4 KANAŁY HDMI

Cena brutto	<b>619,92 zł</b>
Cena netto	<b>504,00 zł</b>
Dostępność	<b>Produkt archiwalny</b>
Numer katalogowy	<b>12197</b>
Producent	<b>Dahua</b>
Liczba dysków twardych (max.)	<b>1</b>
Liczba kanałów	<b>4</b>
Rozdzielczość	<b>5 Mpx</b>

### Opis produktu

**Rejestrator DAHUA 5w1** pozwala na zapis obrazu z kamer w rozdzielczości **5MPX (IP), 2MPX (HD-CVI, HD-TVI, AHD)** oraz wyświetlanie obrazu na żywo z **4 kamer** (z kompresją wideo H.264+/H.264). Współpracuje z kamerami w różnej technologii (**CVI/TVI/AHD/IP/ANALOG**), dzięki czemu można go połączyć ze starszymi systemami monitoringu. Dodatkowo, sprzęt sam wykrywa w jakim trybie pracuje. Atutem jest też oprogramowanie **Smart PSS** na komputer, dzięki któremu możemy z łatwością zarządzać systemem. Istnieje również aplikacja mobilna **gDMSS Lite (Android)** i **iDMSS Lite (iOS)** (do pobrania ze sklepu Google Play, App Store), która umożliwi podgląd z dowolnego miejsca na Ziemi. Możemy też dostać alert na maila, gdy zaistnieje niepokojące zdarzenie (funkcja: detekcja ruchu).

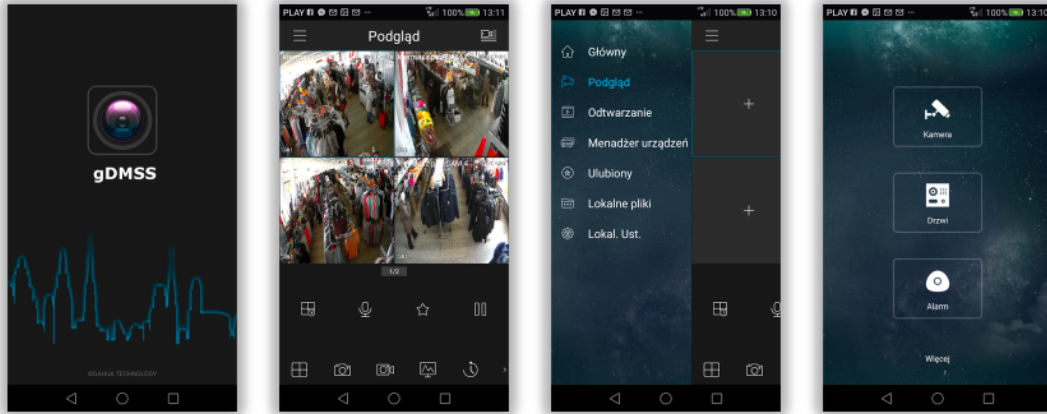
Rejestrator jest kompatybilny ze standardem **ONVIF**, więc współpracuje z kamerami IP większości znanych producentów. Intuicyjny interfejs i polskie menu ułatwia pracę ze sprzętem. Produkt obsługuje **1 dysk twardy** o pojemności **do 6 TB (brak w zestawie)**.

### Cechy produktu:

- praca w technologii HDCVI/HDTVI/AHD/Analog/IP
- kompresja wideo H.264+/H.264
- wejścia wideo: 4x AHD / CVI / TVI / PAL / TCP/IP + 2x IP @5 Mpx
- wyjścia wideo: 1x HDMI, 1x VGA
- zgodność z ONVIF 2.4
- max. liczba dysków twardych: 1 x 6TB (brak w zestawie)
- wejście/wyjście audio: 1/1
- 2x USB 2.0
- inteligentne pozycjonowanie 3D z kamerami PTZ
- współpraca z producentami kamer: Dahua, Arecont Vision, AXIS, Bosch, Brickcom, Canon, CP Plus, Dynacolor, Honeywell, Panasonic, Pelco, Samsung, Sanyo, Sony, Videotec, Vivotek
- podgląd obrazu: przeglądarka internetowa IE, urządzenia mobilne (z systemami iOS, Android)
- obsługa oprogramowania Smart PSS & DMSS (zdalny podgląd)

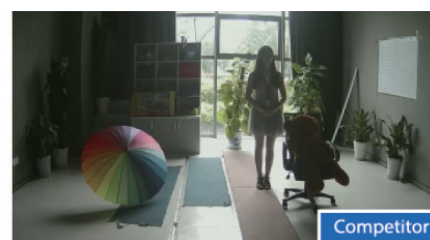
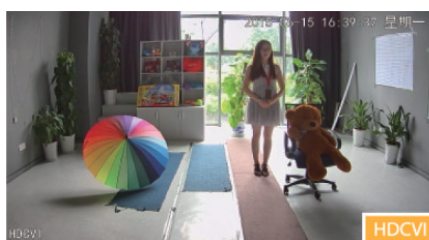
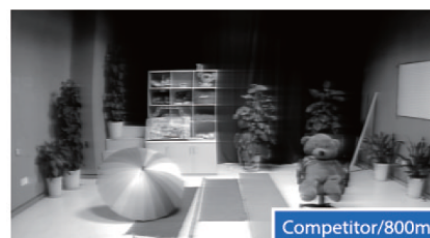
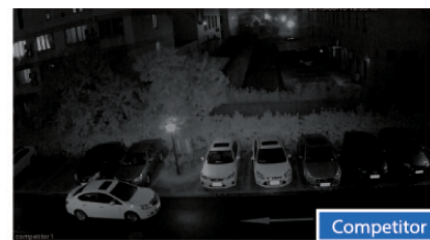
### Aplikacja mobilna gDMSS / iDMSS

Dzięki darmowym aplikacjom na system Android i iOS możemy uzyskać zdalny dostęp do kamer na komórce lub tablecie z dowolnego miejsca na świecie. Możemy także otrzymać alerty na maila w sytuacji wystąpienia niepożądanego zdarzenia. Aplikacje można pobrać ze sklepu Google Play (Android) i AppStore (iOS).

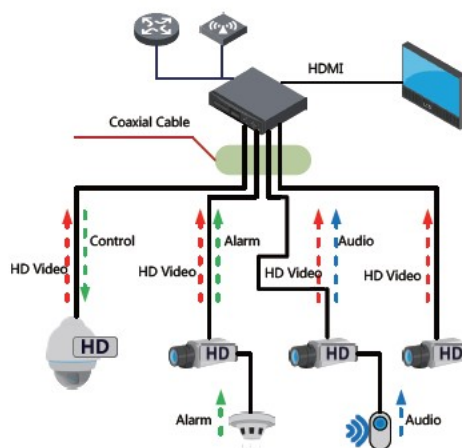
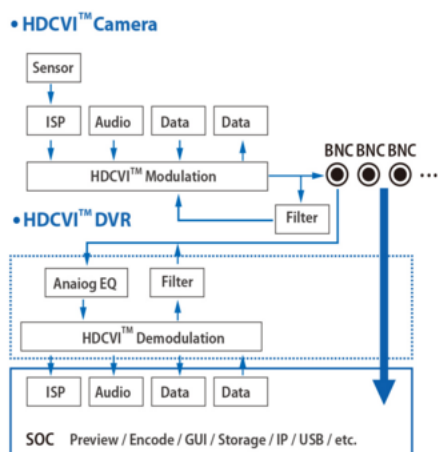


### Technologia HD-CVI

HDCVI przeważa nad konkurencją przede wszystkim ze względu na łatwość instalacji i konfiguracji sprzętu, brak opóźnień i zakłóceń oraz dłuższy dystans transmisji sygnału.



### Schemat działania systemu HD-CVI (sygnał wideo, audio i sterowanie 1 przewodem)



### Technologia AHD (Analog High Definition)

Nowatorska technologia przetwarzania i sterowania obrazem, która wykorzystuje wysokiej jakości podzespoły i świetnie uzupełni nowoczesne systemy monitoringu. Cechuje ją ponadto:

- wysoka rozdzielczość (HD i Full HD) na odległość do 500 m
- stabilność obrazu
- ochrona przeciwzakłóceńowa
- bogate i naturalne kolory
- szczegółowy obraz.

System **AHD** nie wymaga też zmiany struktury kablowej oraz posiada wejścia CVBS, dzięki którym kamery można wykorzystać w systemach analogowych.

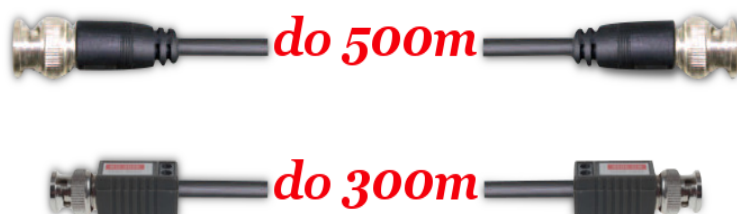
### Oprogramowanie Smart PSS (dla komputera)



### ONVIF (współpraca z większością kamer IP)

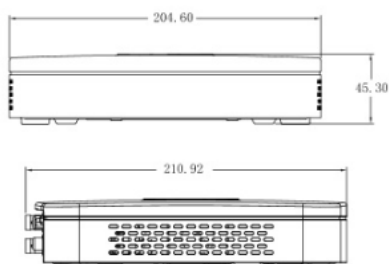


Transmisja sygnału do 500 m przewodem koncentrycznym, do 300 m skrętką komputerową



Technologia HDCVI przeważa nad konkurencją głównie ze względu na łatwą instalację i konfigurację, brak zakłóceń i opóźnień sygnału oraz dłuższy dystans transmisji sygnału.

#### Specyfikacja techniczna:



- standard: AHD, HD-CVI, HD-TVI, PAL, TCP/IP
- wejścia wideo: 8x BNC - AHD / HD-CVI / HD-TVI / CVBS
- wyjścia wideo: 1x HDMI, 1x VGA
- wejścia/wyjścia audio: 1/1
- metody kompresji obrazu: H.264 / H.264+
- liczba poziomów kompresji: 6
- tryby nagrywania: ręczny, detekcja ruchu, harmonogram
- rozdzielczości zapisanego obrazu:
  - HD / HD-CVI / HD-TVI: 1920 x 1080
  - AHD-L: 960 x 1080, 1280 x 720;
  - PAL: 960 x 576
  - IP: 720 x 576, max. 2592 x 1944
- regulacja prędkości zapisu:
  - 1 ... 25 kl/s @ 2592 x 1944 px - IP
  - 1 ... 15 kl/s @ 1920 x 1080 px
  - 1 ... 25 kl/s @ 960 x 1080 px
  - 1 ... 25 kl/s @ 1280 x 720 px
  - 1 ... 25 kl/s @ 960 x 576 px
  - 1 ... 25 kl/s @ 720 x 576 px do przydziału na każdy kanał
- tryby pracy:
  - 8x AHD / HD-CVI / HD-TVI / PAL @ 1080p
  - 7x AHD / HD-CVI / HD-TVI / PAL @ 1080p + 1x IP @ 5 Mpx
  - 6x AHD / HD-CVI / HD-TVI / PAL @ 1080p + 2x IP @ 5 Mpx
  - 5x AHD / HD-CVI / HD-TVI / PAL @ 1080p + 3x IP @ 5 Mpx
  - 4x AHD / HD-CVI / HD-TVI / PAL @ 1080p + 4x IP @ 5 Mpx
  - 3x AHD / HD-CVI / HD-TVI / PAL @ 1080p + 5x IP @ 5 Mpx
  - 2x AHD / HD-CVI / HD-TVI / PAL @ 1080p + 6x IP @ 5 Mpx
  - 1x AHD / HD-CVI / HD-TVI / PAL @ 1080p + 7x IP @ 5 Mpx
  - 8x AHD / HD-CVI / HD-TVI / PAL / TCP/IP + 4x IP @ 5 Mpx Wszystkie tryby pozwalają na dowolne łączenie kamer AHD-H, HD-CVI, HD-TVI, PAL

- 
- sterowanie głowicami obrotowymi PTZ: kamery IP szybkoobrotowe, sterowanie zgodne z coax PTZ HD-CVI, RS-485 - PELCO-D/P
  - wyszukiwanie i odtwarzanie nagrań: wyszukiwanie nagrań po czasie + linia czasu z typem nagrania; odtwarzanie: do przodu, przyspieszanie, zwalnianie, krokowo; zaawansowane wyszukiwanie (co do sekundy)
  - funkcje sieciowe: program klienta i przeglądarka IE: podgląd live, odtwarzanie i archiwizowanie nagrań, częściowa konfiguracja parametrów rejestratora
  - dostęp z telefonu komórkowego:
    - Port: 37777 lub dostęp przez chmurę - darmowa aplikacja gDMSS Lite (Android), iDMSS Lite (iOS)
    - istnieją też płatne wersje aplikacji mobilnych: gDMSS Plus, iDMSS Plus
  - wielozadaniowość: Pentaplex
  - detekcja ruchu: podział ekranu na strefy (22 x 18 pól detekcji)
  - inteligentne funkcje: przekroczenie linii, przekroczenie strefy ostrzegawczej, porzucony/brakujący obiekt, detekcja twarzy
  - archiwizacja: zrzut klatki obrazu lub nagrań z archiwum na napęd USB
  - zgodność ze standardem: ONVIF 2.4
  - obsługa: CMS (Smart PSS), DSS, Easy4IP, www (IE), urządzenia mobilne (iOS, Android)
  - dysk HDD: 1x SATA (max. 6Tb; brak w zestawie)
  - USB: 2x 2.0
  - zasilanie: 12V DC / 2A
  - pobór mocy: <10W (bez HDD)
  - wymiary: 60 x 236 x 47 mm
  - waga: 0,926 kg

#### **W zestawie:**

- rejestrator Dahua XVR5104C-X - 1 szt.;
- zasilacz - 1 szt.