

Link do produktu: <https://elektronikadomowa.pl/rejestrator-5w1-hdcvihdvtviahdipanalogue-dahua-xvr4208a-8-kanalow-hdmi-p-3218.html>



## REJESTRATOR 5W1 HDCVI/HDTV/ AHD/ IP/ ANALOG DAHUA XVR4208A 8 KANAŁÓW HDMI

Cena brutto	<b>1 216,47 zł</b>
Cena netto	<b>989,00 zł</b>
Dostępność	<b>Produkt archiwalny</b>
Numer katalogowy	<b>XVR4208A</b>
Producent	<b>Dahua</b>

### Opis produktu

**Rejestrator 5w1 DAHUA** pozwala na zapis obrazu z kamer w maksymalnej rozdzielczości **1920 x 1080** oraz wyświetlanie obrazu na żywo z **8 kamer**. Współpracuje z kamerami w różnej technologii (**CVI/TVI/AHD/IP/ANALOG**), dzięki czemu można go połączyć ze starszymi systemami monitoringu. Dodatkowo, sprzęt sam wykrywa w jakim trybie pracuje. Atutem jest też oprogramowanie **Smart PSS** na komputer, dzięki któremu możemy z łatwością zarządzać systemem. Istnieje również **aplikacja mobilna** (system: Android, Windows Phone, iOS), która umożliwia podgląd z dowolnego miejsca na Ziemi. Możemy też dostać alert na maila, gdy zaistnieje niepokojące zdarzenie (funkcja: **detekcja ruchu**). Rejestrator jest kompatybilny ze standardem **ONVIF**, więc współpracuje z kamerami IP większości znanych producentów. Intuicyjny interfejs i polskie menu ułatwia pracę ze sprzętem. Rejestrator można obsługiwać **poprzez telefon/tablet, mysz komputerową czy za pomocą oprogramowania komputerowego**.

### Cechy produktu:

- praca w technologii HDCVI/HDTV/ AHD/ Analog/ IP
- kompresja wideo H.264 (podwójny strumień)
- wyjścia wideo: 1x HDMI, 1x VGA
- 4 kanały 25/30 kl/s @ 720p na kanał, 8 kanałów 720p 12/15 fps na kanał
- wejście/wyjście audio: 4/1
- 8 kanałów wejściowych wideo
- 8+4 kanały IP (do 5MPX)
- 1x RS485
- wejścia/wyjścia alarmowe: 8/3
- zgodność z ONVIF 2.4
- max. liczba dysków twardej: 2 x 6TB (brak w zestawie)
- 2x USB 2.0
- obsługa oprogramowania Smart PSS & DMSS (zdalny podgląd)
- obudowa: 1U

### Technologia AHD (Analog High Definition)

Nowatorska technologia przetwarzania i sterowania obrazem, która wykorzystuje wysokiej jakości podzespoły i świetnie uzupełni nowoczesne systemy monitoringu. Cechuje ją ponadto:

- wysoka rozdzielczość (HD i Full HD) na odległość do 500 m
- stabilność obrazu
- ochrona przeciwzakłóceńowa
- bogate i naturalne kolory
- szczegółowy obraz.

System **AHD** nie wymaga też zmiany struktury kablowej oraz posiada wejścia CVBS, dzięki którym kamery można wykorzystać w systemach analogowych.

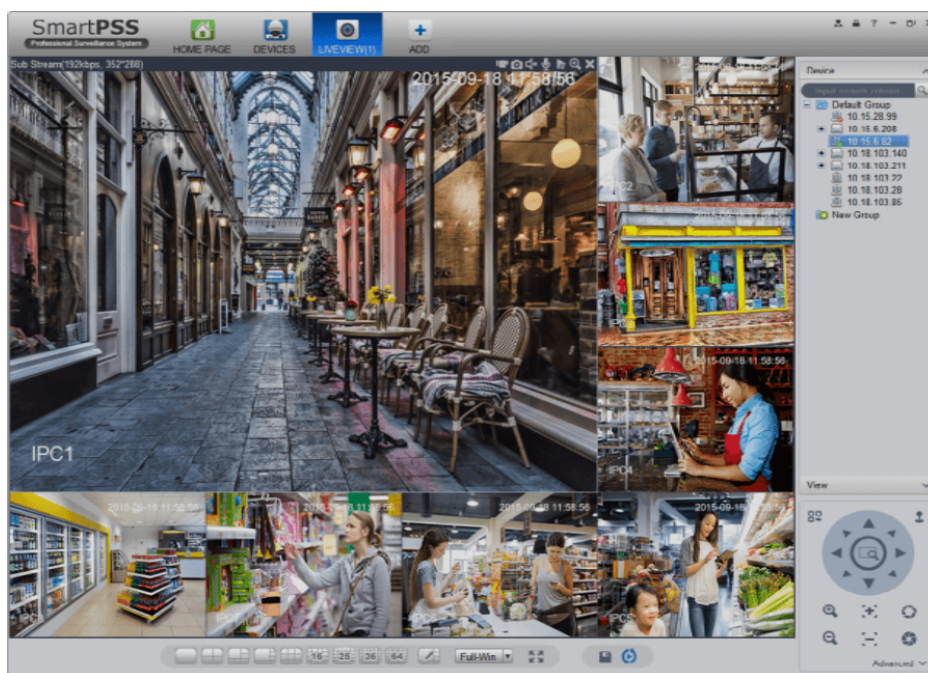
### Technologia HD-CVI

Technologia HDCVI przeważa nad konkurencją głównie ze względu na łatwą instalację i konfigurację, brak zakłóceń i opóźnień sygnału oraz dłuższy dystans transmisji sygnału.

**Transmisja obrazu do 500 m przewodem koncentrycznym, do 300 m skrętką komputerową**



### Oprogramowanie Smart PSS (dla komputera)



### DMSS (dla urządzeń mobilnych)



**ONVIF (współpraca z większością kamer IP)**

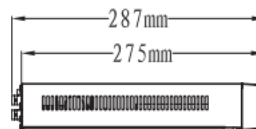
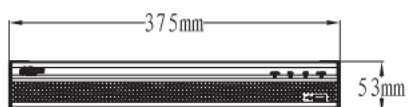


**P2P (podgląd online)**



Nie trzeba wykorzystywać zewnętrznego adresu IP, wystarczy zeskanować kod QR lub przepisać numer seryjny do dedykowanej aplikacji.

**Specyfikacja techniczna:**



- standard: AHD, HD-CVI, HD-TVI, CVBS, IP
- wejścia wideo: 8x BNC - AHD / HD-CVI / HD-TVI / CVBS
- wyjścia wideo: 1x HDMI, 1x VGA
- wejścia/wyjścia audio: 4/1 CINCH
- kompresja obrazu: H.264
- liczba poziomów kompresji: 6
- rozdzielczości zapisanego obrazu:
  - AHD / HD-CVI / HD-TVI : 960 x 1080, 1280 x 720
  - AHD-L / PAL : 960 x 576, 720 x 576

- 
- IP : max. 2592 x 1944
  - łączna max. prędkość zapisu:
    - AHD / HD-CVI / HD-TVI :
      - 96 kl/s @ 960 x 1080 px,
      - 120 kl/s @ 1280 x 720 px,
    - AHD / PAL :
      - 200 kl/s @ 960 x 576 px,
      - 200 kl/s @ 720 x 576 px
    - IP : 250 kl/s @ 2592 x 1944 px
  - regulacja prędkości zapisu:
    - 1 ... 25 kl/s @ 2592 x 1944 px - IP
    - 1 ... 12 kl/s @ 960 x 1080 px
    - 1 ... 15 kl/s @ 1280 x 720 px
    - 1 ... 25 kl/s @ 960 x 576 px
    - 1 ... 25 kl/s @ 720 x 576 pxdo przydziału na każdy kanał
  - tryby pracy:
    - 8 x AHD / HD-CVI / HD-TVI / PAL @ 1080p
    - 7 x AHD / HD-CVI / HD-TVI / PAL @ 1080p + 1 x IP @ 5 Mpx
    - 6 x AHD / HD-CVI / HD-TVI / PAL @ 1080p + 2 x IP @ 5 Mpx
    - 5 x AHD / HD-CVI / HD-TVI / PAL @ 1080p + 3 x IP @ 5 Mpx
    - 4 x AHD / HD-CVI / HD-TVI / PAL @ 1080p + 4 x IP @ 5 Mpx
    - 3 x AHD / HD-CVI / HD-TVI / PAL @ 1080p + 5 x IP @ 5 Mpx
    - 2 x AHD / HD-CVI / HD-TVI / PAL @ 1080p + 6 x IP @ 5 Mpx
    - 1 x AHD / HD-CVI / HD-TVI / PAL @ 1080p + 7 x IP @ 5 Mpx
    - 8 x AHD / HD-CVI / HD-TVI / PAL / TCP/IP + 2 x IP @ 5 Mpx
    - Wszystkie tryby pozwalają na dowolne łączenie kamer AHD-H, HD-CVI, HD-TVI, PAL
  - tryby nagrywania: ręczny, detekcja ruchu, harmonogram
  - obsługa max. 2 dysków SATA do 6TB każdy (brak w zestawie)
  - archiwizacja na zewnętrznych nośnikach: zrzut klatki obrazu lub nagrań z archiwum na napęd USB
  - wyszukiwanie i odtwarzanie nagrań:
    - wyszukiwanie nagrań po czasie + linia czasu z typem nagrania
    - odtwarzanie: do przodu, przyspieszanie, zwalnianie, krokowo
    - zaawansowane wyszukiwanie (co do sekundy)
  - funkcje sieciowe: program klienta i przeglądarka IE: podgląd live, odtwarzanie i archiwizowanie nagrań, częściowa konfiguracja parametrów rejestratora
  - dostęp z telefonu komórkowego: darmowa aplikacja gDMSS Lite (Android) i iDMSS Lite (iOS); istnieją też płatne wersje aplikacji mobilnych: gDMSS Plus, iDMSS Plus
  - wejścia/wyjścia alarmowe: 8/3
  - wielozadaniowość: pentaplex
  - sterowanie głowicami obrotowymi PTZ: kamery IP szybkoobrotowe (Speed Dome); sterowanie zgodne z coax PTZ HD-CVI; RS-485 - PELCO-D/P
  - detekcja ruchu: podział ekranu na strefy (22 x 18 pól detekcji)
  - kolor: czarny
  - obsługa myszą: tak
  - zasilanie: 12V DC / 4A
  - wymiary: 375 x 287 x 53 mm
  - waga: 1,618 kg

#### **W zestawie:**

- rejestrator Dahua XVR4208A - 1 szt.
- zasilacz - 1 szt.