

Link do produktu: <https://elektronikadomowa.pl/rejestrator-5w1-hdcviahdtviahdipanalogue-dahua-xvr4104hs-s2-4-kanaly-hdmi-p-5234.html>



REJESTRATOR 5W1 HDCVI/HDTVI/AHD/IP/ANALOG DAHUA XVR4104HS-S2 4 KANAŁY HDMI

Cena brutto	537,51 zł
Cena netto	437,00 zł
Dostępność	Produkt archiwalny
Numer katalogowy	10857
Producent	Dahua
Liczba dysków twardych (max.)	1
Liczba kanałów	4
Rozdzielczość	2 Mpx (FullHD)

Opis produktu

Rejestrator 5w1 DAHUA pozwala na zapis obrazu z kamer IP w maksymalnej rozdzielczości **1920 x 1080** oraz kamer AHD/HD-CVI/HD-TVI w rozdzielczości max. **1280 x 720**. Umożliwia też wyświetlanie obrazu na żywo **z 4 kamer** (z kompresją wideo H.264). Współpracuje z kamerami w różnej technologii, dzięki czemu można go połączyć ze starszymi systemami monitoringu. Dodatkowo, sprzęt sam wykrywa w jakim trybie pracuje. Atutem jest też oprogramowanie **Smart PSS** na komputer, dzięki któremu możemy z łatwością zarządzać systemem. Istnieje również **aplikacja mobilna gDMSS Lite** (system: Android) i **iDMSS Lite** (system iOS), która umożliwia podgląd z dowolnego miejsca na Ziemi. Możemy też dostać alert na maila, gdy zaistnieje niepokojące zdarzenie (funkcja: **detekcja ruchu**).

Cechy produktu:

- praca w technologii HDCVI/HDTVI/AHD/Analog/IP
- kompresja wideo H.264
- liczba klatek: 1~25 kl/s @1080N, 720p na kanał
- wyjścia wideo: 1x HDMI, 1x VGA
- 4 kanały wejściowe wideo
- wejście/wyjście audio: 1/1
- 1x RJ45 (100M)
- zgodność z ONVIF
- max. liczba dysków twardych: 1 x 8TB (brak w zestawie)
- 2x USB 2.0
- obsługa oprogramowania Smart PSS & DMSS (zdalny podgląd)
- obudowa: COMPACT 1U
- zasilanie: 12VDC

Technologia AHD (Analog High Definition)

Nowatorska technologia przetwarzania i sterowania obrazem, która wykorzystuje wysokiej jakości podzespoły i świetnie uzupełni nowoczesne systemy monitoringu. Cechuje ją ponadto:

- wysoka rozdzielczość (HD i Full HD) na odległość do 500 m
- stabilność obrazu
- ochrona przeciwzakłóceńowa
- bogate i naturalne kolory
- szczegółowy obraz.

System **AHD** nie wymaga też zmiany struktury kablowej oraz posiada wejścia CVBS, dzięki którym kamery można wykorzystać w systemach analogowych.

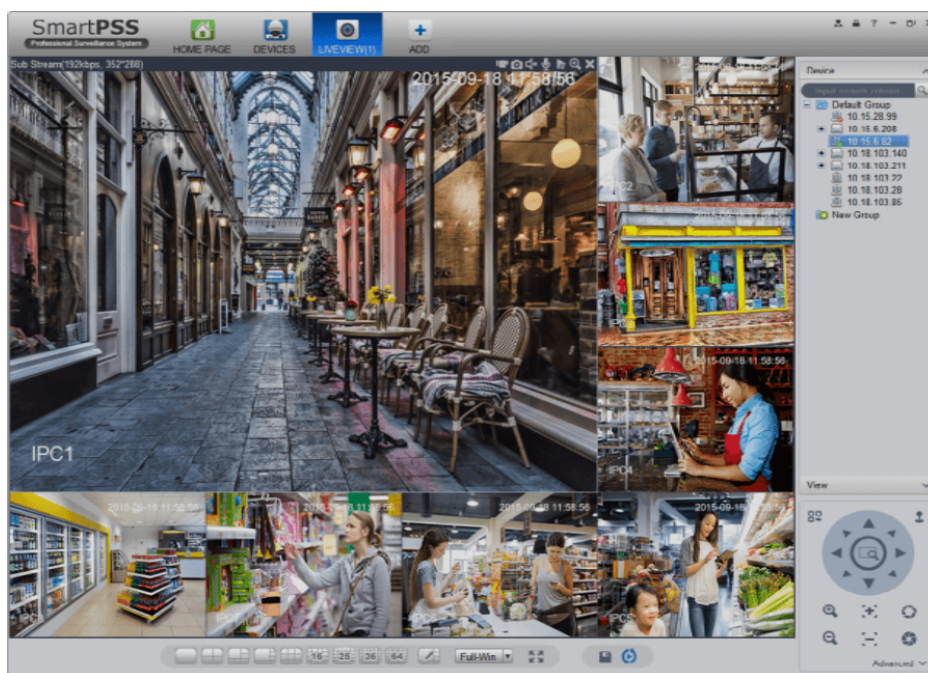
Technologia HD-CVI

Technologia HDCVI przeważa nad konkurencją głównie ze względu na łatwą instalację i konfigurację, brak zakłóceń i opóźnień sygnału oraz dłuższy dystans transmisji sygnału.

Transmisja obrazu do 500 m przewodem koncentrycznym, do 300 m skrętką komputerową



Oprogramowanie Smart PSS (dla komputera)



DMSS (dla urządzeń mobilnych)



ONVIF (współpraca z większością kamer IP)



Panel tylny:



Specyfikacja techniczna:

- standard: AHD, HD-CVI, HD-TVI, PAL, TCP/IP
 - wejścia wideo: 4x. BNC - AHD / HD-CVI / HD-TVI / CVBS
 - wyjścia wideo: 1x HDMI, 1x VGA
 - wejścia audio: 1x CINCH 4 - obsługa po kablu koncentrycznym (tylko HD-CVI)
 - wyjścia audio: 1x CINCH
 - metoda kompresji obrazu: H.264
 - liczba poziomów kompresji: 6
 - rozdzielczości zapisanego obrazu:
 - 960 x 1080, 1280 x 720 (AHD/HD-CVI/HD-TVI)
 - 960 x 576, 720 x 576 (AHD-L/PAL)
 - max. 1920 x 1080 (IP)
 - łączna maks. prędkość zapisu:
 - 100 kl/s @ 960x540pt, 100 kl/s @1280x720 px (AHD/HD-CVI/HD-TVI)
 - 100 kl/s @960x576 px, 100 kl/s @720x576 px (AHD/PAL)
 - 125 kl/s @1920x1080 px (IP)
 - regulacja prędkości zapisu: 1~25 kl/s w każdej rozdzielczości /na kanał
 - tryby pracy:
 - 4x AHD/HD-CVI/HD-TVI/PAL @1080N
 - 3x AHD/HD-CVI/HD-TVI/PAL @1080N + 1x IP max. 1080p
 - 2x AHD/HD-CVI/HD-TVI/PAL @1080N + 2x IP max. 1080p
 - 1x AHD/HD-CVI/HD-TVI/PAL @1080N + 3x IP max. 1080p
 - 4x AHD/HD-CVI/HD-TVI/PAL/IP + 1x IP max. 1080p
- Wszystkie tryby pozwalają na dowolne łączenie kamer AHD-H, HD-CVI, HD-TVI, PAL

-
- tryby nagrywania: ręczny, detekcja ruchu, harmonogram
 - obsługiwane dyski twarde: 1x 8TB SATA
 - archiwizacja na zewnętrznych nośnikach: zrzut klatki obrazu lub nagrań z archiwum na napęd USB
 - wyszukiwanie i odtwarzanie nagrań: wyszukiwanie nagrań po czasie + linia czasu z typem nagrania odtwarzanie: do przodu, przyspieszanie, zwalnianie, krokowo zaawansowane wyszukiwanie (co do sekundy)
 - funkcje sieciowe: program klienta i przeglądarka IE: podgląd live, odtwarzanie i archiwizowanie nagrań, częściowa konfiguracja parametrów rejestratora
 - sterownie głowicami obrotowymi PTZ: kamery IP szybkoobrotowe (Speed Dome) sterowanie zgodne z coax PTZ HD-CVI RS-485- PELCO-D/P i inne
 - detekcja ruchu: podział ekranu na strefy: 22 x 18 pól detekcji
 - zasilanie: 12V DC / 2A
 - wymiary: 260 x 236 x 48 mm
 - waga: 0,89 kg

W zestawie:

- rejestrator Dahua XVR4104HS-S2 - 1 szt.
- zasilacz - 1 szt;
- mysz - 1 szt;
- instrukcja.