

Link do produktu: <https://elektronikadomowa.pl/rejestrator-5w1-bcs-b-xvr160120-16-kanalow-8mpx-p-15061.html>

REJESTRATOR 5w1 BCS-B-XVR1601(2.0) 16 KANAŁÓW 8MPX

Cena brutto	575,65 zł
Cena netto	468,01 zł
Dostępność	Dostępny
Czas wysyłki	24 godziny
Numer katalogowy	19413
Kod EAN	5904890707429
Producent	BCS BASIC
Liczba dysków twardej (max.)	1
Liczba kanałów	16
Rozdzielczość	5 Mpx

Opis produktu

Rejestrator 5w1 BCS-B-XVR1601(2.0) współpracuje z max. 16 kamerami w rozdzielczości do **8 MPX** (zależnie od technologii). Dzięki wbudowanym wyjściom **HDMI i VGA** możliwe jest podłączenie sprzętu do dowolnego odbiornika. Obsługuje 5 technologii dostępnych na rynku: **HD-CVI / AHD / HD-TVI / ANALOG / IP**. Produkt obsługuje **1 dysk twardy** o pojemności **do 6 TB (brak w zestawie)**.

Uwaga!

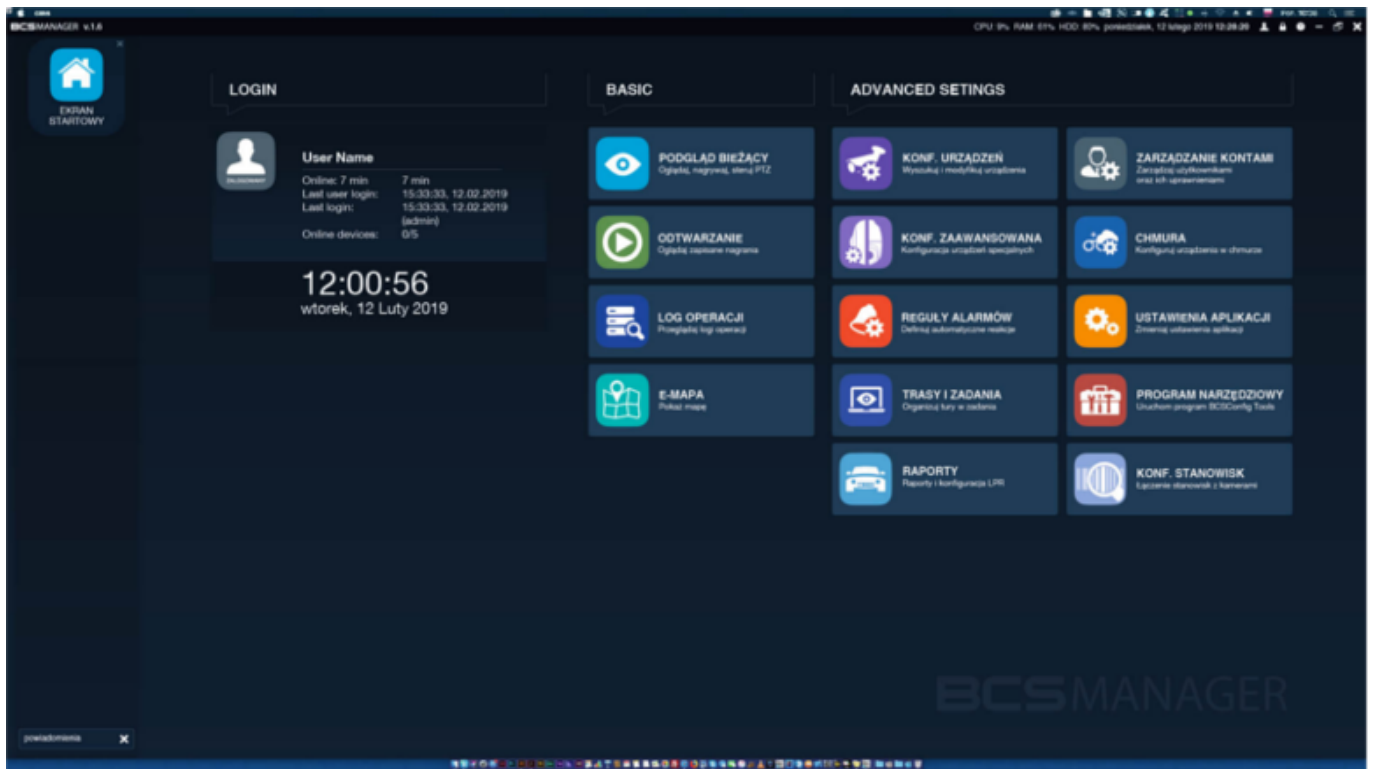
Rejestratory IP z serii BASIC są kompatybilne tylko z kamerami z tej samej serii (tj. BASIC). Współpraca z innymi kamerami jest możliwa jedynie poprzez protokół ONVIF, który nie gwarantuje pełnej funkcjonalności.

Cechy produktu:

- praca w technologii HD-CVI / AHD / HD-TVI / ANALOG / IP
- kompresja H.265+ / H265 / H.264+ / H.264
- obsługa 16 kamer w rozdzielczości max. 8 MPX
- obsługa przez CMS (BCS Manager)
- aplikacja mobilna BCS Basic (android, iOS)
- chmura P2P
- wsparcie protokołu Onvif
- obsługa max. 1 dysku twardego (do 6 TB; brak w zestawie)
- 2x USB, 1x RS485

Zarządzanie urządzeniem - program BCS Manager

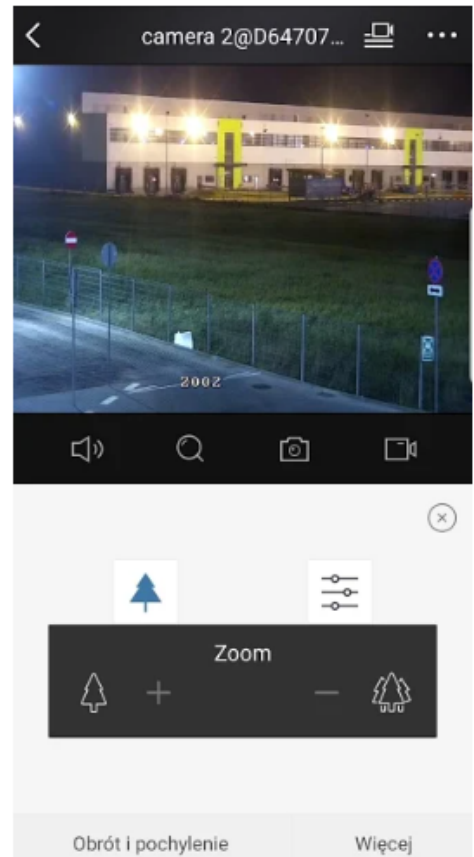
Prosty i intuicyjny program do obsługi urządzeń CCTV BCS. Posiada szereg funkcji, w tym m.in: podgląd na żywo, reguły alarmów (możliwość wykorzystania funkcjonalności kamer i rejestratorów do budowania reakcji alarmowych np. nagranie kanału, wykonanie zdjęcia lub serii zdjęć z kanału itp.), odtwarzanie, E-mapa, obsługa chmury (P2P).



Podgląd mobilny

BCS Basic to bezpłatna aplikacja do zarządzania i obsługi systemu CCTV IP BCS z poziomu smartfona z systemem **Android (Google Play)** i **iOS (App Store)**. Umożliwia **podgląd obrazu z kamer IP, rejestratorów (NVR, XVR) marki BCS Basic**.

Aplikacja działa w lokalnej sieci WiFi i w sieci GSM umożliwiając połączenie przez Internet (stały adres IP lub dla wybranych urządzeń usługa chmurowa P2P). Sygnalizacja wywołania z alarmu działa za pośrednictwem funkcji Push Alarm, która wymaga podłączenia systemu do Internetu.



Specyfikacja techniczna:

- kanały: 16
- standard transmisji: HD-CVI / AHD / HD-TVI / ANALOG / IP
- funkcja Pentaplex: podgląd na żywo / nagrywanie / odtwarzanie / archiwizacja / zdalny dostęp
- wyjścia monitorowe: 1x HDMI, 1x VGA
- rozdzielczość wyświetlania HDMI: 1920×1080 / 1600×1200 / 1280×1024 / 1280×720 / 1024×768
- rozdzielczość wyświetlania VGA: 1920×1080 / 1600×1200 / 1280×1024 / 1280×720 / 1024×768
- rozdzielczość nagrywania: 5M Lite / 4M Lite / 1080P / 1080P Lite / 720P / D1 / CIF
- kamery HDCVI: 1080P @30fps, 720P @30fps
- kamery AHD / HDTVI: 5Mpx @12fps, 4Mpx @15fps, 1080P @30fps
- kamery ANALOG: CVBS PAL/NTSC
- kamery IP: 8Mpx (8(16))
- strumień główny: 5Mpx Lite @6fps, 4Mpx Lite @8fps, 1080P Lite @15fps, 720P @15fps
- strumień drugi: D1 @10fps
- podział na wyjściach: 1/4/6/8/9/16
- odtwarzanie nagrań: 1/4/8/16
- kompresja wideo: H.265+ / H265 / H.264+ / H.264
- max. pasmo: 40Mb/s (wejściowe), 64Mb/s (wyjściowe)
- wejście/wyjście audio: 1/1
- archiwizacja: możliwość zgrywania materiału na nośniki zewnętrzne typu USB FLASH, USB HDD
- sieć: RJ-45(10/100Mbps)
- użytkownicy: 128
- obsługa: Local, Web Service, CMS BCS Manager (Windows/Linux/MAC), Mobile App(iOS, android)
- zgodność: ONVIF
- protokoły: TCP/IP, P2P, UPnP, NTP, DHCP, PPPoE
- dysk twardy: 1x SATA do 6 TB (brak w zestawie)
- 2x USB 2.0 , 1x RS485
- obudowa: 1U
- temperatura pracy: -10°C~+55°C
- wilgotność: max. 90% RH
- zasilanie: 12V DC
- pobór mocy: max. 10 W (bez HDD)

-
- wymiary: 260 × 243 × 46 mm
 - waga: 1,1kg

W zestawie:

- rejestrator BCS-B-XVR1601(2.0) - 1 szt.
- zasilacz do rejestratora - 1 szt;
- myszka - 1 szt.