

Link do produktu: <https://elektronikadomowa.pl/rejestrator-5w1-bcs-b-xvr1601-16-kanalow-6-mpx-hdmivga-p-11029.html>

REJESTRATOR 5w1 BCS-B-XVR1601 16 KANAŁÓW 6 MPX HDMI/VGA



Cena brutto	880,07 zł
Cena netto	715,50 zł
Dostępność	Produkt archiwalny
Numer katalogowy	15474
Producent	BCS BASIC
Liczba dysków twardych (max.)	1
Liczba kanałów	16
Rozdzielczość	6 Mpx

Opis produktu

Rejestrator 5w1 BCS-B-XVR1601 współpracuje z max. 16 kamerami IP w rozdzielczości do **4 MPX (HDTVI / HDCVI / AHD) zamiennie na CVBS lub IP do 6 MPX**. Dzięki wbudowanym wyjściom **HDMI i VGA** możliwe jest podłączenie sprzętu do dowolnego odbiornika.

Produkt obsługuje max. **1 dysk twardy** o pojemności **do 10 TB (brak w zestawie)**.

Cechy produktu:

- praca w technologii HDTVI / HDCVI / IP / AHD/ CVBS
- kompresja H.265+/H.265/H.264+/H.264
- wyświetlanie i nagrywanie do 16 kamer HDTVI/HDCVI/AHD do 4Mpx zamiennie na CVBS lub IP do 6Mpx
- dodatkowe 8 kanały IP do 6Mpx (razem max. 24 kanały IPC)
- jednoczesna praca wyjść HDMI 4K (3840x2160) i VGA (1920x1080)
- zaawansowana wideo detekcja: detekcja ruchu
- wejście/wyjście audio: 1/1
- wbudowany web serwis
- obsługa przez CMS (BCS Manager)
- aplikacja mobilna BCS Basic (android, iOS)
- chmura P2P
- wsparcie protokołu Onvif
- obsługa max. 1 dysku twardego (do 10 TB; brak w zestawie)
- 2x USB, 1x RJ45

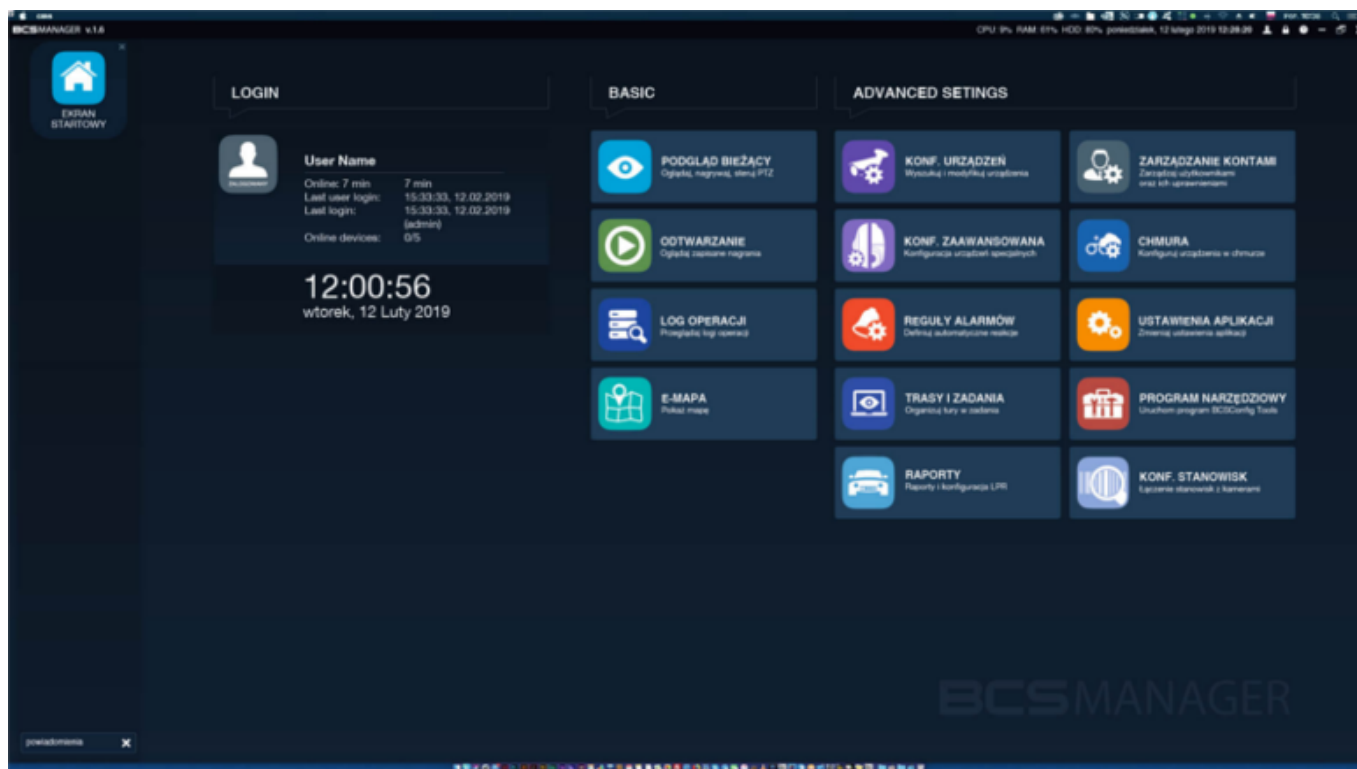
Panel tylny:



Zarządzanie urządzeniem - program BCS Manager

Prosty i intuicyjny program do obsługi urządzeń CCTV BCS. Posiada szereg funkcji, w tym m.in: podgląd na żywo, reguły

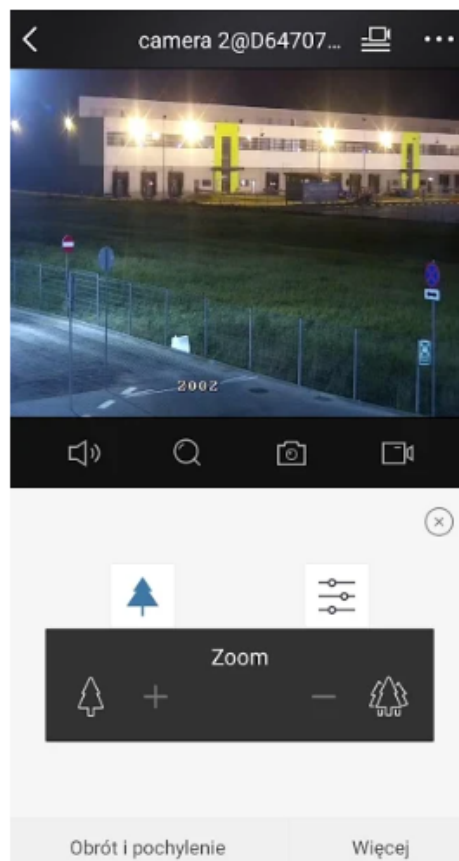
alarmów (możliwość wykorzystania funkcjonalności kamer i rejestratorów do budowania reakcji alarmowych np. nagranie kanału, wykonanie zdjęcia lub serii zdjęć z kanału itp.), odtwarzanie, E-mapa, obsługa chmury (P2P).



Podgląd mobilny

BCS Basic to bezpłatna aplikacja do zarządzania i obsługi systemu CCTV IP BCS z poziomu smartfona z systemem **Android (Google Play)** i **iOS (App Store)**. Umożliwia **podgląd obrazu z kamer IP, rejestratorów (NVR, XVR) marki BCS Basic**.

Aplikacja działa w lokalnej sieci WiFi i w sieci GSM umożliwiając połączenie przez Internet (stały adres IP lub dla wybranych urządzeń usługa chmurowa P2P). Sygnalizacja wywołania z alarmu działa za pośrednictwem funkcji Push Alarm, która wymaga podłączenia systemu do Internetu.



ONVIF



Specyfikacja techniczna:

- system wideo: HDTVI, HDCVI, AHD, ANALOG CVBS, IP
- funkcjonalność systemu: Podgląd na żywo, Nagrywanie, Odtwarzanie, Archiwizacja i Zdalny dostęp
- kontrola systemu: mysz, sieć
- kanały: 16x BNC (1.0 Vp-p, 75 Ω)
- wyjścia monitorowe: 1x HDMI 4K, 1x VGA 1080P
- rozdzielczość nagrywania: 4Mpx / 3Mpx (HDTVI tylko 1,2,3,4 kanał) / 1080P / 720P / CVBS
- rozdzielczość wyświetlania:
 - HDMI 4K: 3840x2160 / 30Hz, 2560x1440 / 60Hz, 1920x1080 / 60Hz, 1280x1024 / 60Hz, 1280x720 / 60Hz, 1024x768 / 60Hz
 - VGA: 1920x1080P / 60Hz, 1280x1024 / 60Hz, 1280x720 / 60Hz, 1024x768 / 60Hz
- podział na wyjściach HDMI/VGA: 1/4/8/16/24
- tryby:
 - Tryb 4M Lite wył.: 4 Mpx / 4Mpx Lite / 3 Mpx / 1080P / 720P / WD1 / 4CIF / VGA / CIF
 - Tryb 4M Lite wł.: 4Mpx Lite / 3Mpx / 1080P Lite / 720P Lite / WD1 / 4CIF / VGA / CIF
 - Tryb 1080P Lite wył.: 4Mpx / 3Mpx / 1080P / 720P / WD1 / 4CIF / VGA / CIF
 - Tryb 1080P Lite wł.: 4Mpx / 3Mpx / 1080P Lite / 720P Lite / WD1 / 4CIF / VGA / CIF
- główny strumień:
 - 3Mpx @15fps
 - 720P/VGA/WD1/4CIF/CIF 25/30fps

-
- Tryb 4Mpx Lite wył.: 4Mpx @8fps; 4Mpx Lite / 1080P / 720P / WD1 / 4CIF / VGA / CIF @15fps
 - Tryb 4Mpx Lite wł.: 4Mpx Lite @15fps; 1080P Lite / 720P Lite / VGA / WD1 / 4CIF / CIF @25fps/30fps
 - Tryb 1080P Lite wył.: 1080P / 720P @15fps; VGA / WD1 / 4CIF / CIF @25fps/30fps
 - Tryb 1080P Lite wł.: 1080P Lite / 720P Lite / VGA / WD1 / 4CIF / CIF @25fps/30fps
 - drugi strumień: WD1 / 4CIF / 2CIF @12fps; CIF / QVGA / QCIF @25fps/30fps
 - kompresja wideo: H.265+/H265/H.264+/H.264
 - bitrate: 32Kb/s ~ 4Mb/s
 - odtwarzanie nagrań: 1/4/8/16
 - wejście/wyjście audio: 1/1
 - archiwizacja danych: pamięć flash (USB) / Pobieranie przez sieć
 - interfejs sieciowy: 1x RJ-45 (10/100/1000Mb/s)
 - zdalne połączenia: 128
 - zgodność: Onvif
 - dysk twarde: 1x SATA do 10 TB (brak w zestawie)
 - 2x USB 2.0
 - temperatura pracy: -10°C~+55°C
 - wilgotność: 10-90% RH
 - zasilanie: 12V DC
 - pobór mocy: <20 W (bez HDD)
 - wymiary: 260 x 222 x 45 mm (1U)

W zestawie:

- rejestrator BCS-B-XVR1601 - 1 szt.
- zasilacz do rejestratora - 1 szt;
- myszka - 1 szt.