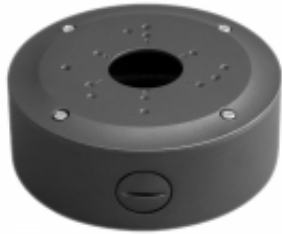


Link do produktu: <https://elektronikadomowa.pl/puszka-montazowa-bcs-b-dtmt-p-15068.html>



PUSZKA MONTAŻOWA BCS-B-DT/MT

Cena brutto	49,85 zł
Cena netto	40,53 zł
Dostępność	Produkt archiwalny
Czas wysyłki	24 godziny
Numer katalogowy	19420
Kod EAN	5904890708389
Producent	BCS BASIC

Opis produktu

Puszka montażowa BCS-B-DT/MT przeznaczona jest do montażu kamer serii **BCS BASIC na ścianie i na suficie.**

Specyfikacja techniczna:

- obciążenie max. 1 kg
- dławnice gwint: 1/2"
- materiał: Aluminium
- kolor: grafitowy
- montaż: naścienny, sufitowy
- temperatura pracy: -40°C ...+60°C
- wilgotność względna: max. 95% RH
- wymiary: Ø119 × 46 mm
- waga: 0,2 kg

W zestawie:

- puszka montażowa BCS-B-DT/MT - 1 szt.