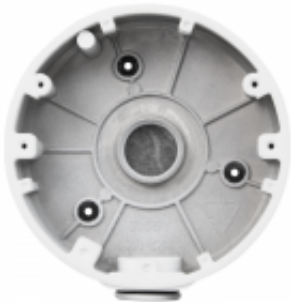


Link do produktu: <https://elektronikadomowa.pl/puszka-montazowa-bcs-b-beip20-p-15050.html>



PUSZKA MONTAŻOWA BCS-B-BEIP(2.0)

Cena brutto	63,10 zł
Cena netto	51,30 zł
Dostępność	Dostępność - 1-2 dni
Czas wysyłki	24 godziny
Numer katalogowy	19403
Kod EAN	5904890707450
Producent	BCS BASIC

Opis produktu

Puszka montażowa BCS-B-BEIP(2.0) przeznaczona jest do montażu kamer kopułkowych **BCS-B-EIP42VSR3(2.0)** i **BCS-B-EIP45VSR3(2.0)** na ścianie lub suficie. Umożliwia ukrycie przyłączy wewnątrz obudowy.

Specyfikacja techniczna:

- obciążenie max. 1 kg
- gwint: G3/4"
- dławnice gwint: 3/4"
- materiał: Aluminium
- kolor: biały
- montaż: naścienny, sufitowy
- temperatura pracy: -40°C ... +60°C
- wilgotność względna: max. 95% RH
- stopień ochrony: IP66
- wymiary: Ø126 × 36 mm
- waga: 0,24 kg

W zestawie:

- puszka montażowa BCS-B-BEIP(2.0) - 1 szt.