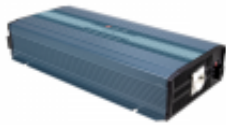


Link do produktu: <https://elektronikadomowa.pl/przetwornica-dcac-mean-well-ntu-1700-212eu-12vdc230vac-1700w-p-17219.html>



PRZETWORNICA DC/AC MEAN WELL NTU-1700-212EU 12VDC/230VAC 1700W

Cena brutto	2 001,65 zł
Cena netto	1 627,36 zł
Dostępność	Dostępność 24h.
Czas wysyłki	24 godziny
Numer katalogowy	21515
Kod EAN	5902135324004
Producent	MEAN WELL

Opis produktu

Przetwornica DC/AC Mean Well NTU-1700-212EU o mocy 1700W, posiada wbudowaną funkcję **UPS (zasilanie awaryjne) z możliwością przełączenia na źródło zasilania prądem przemiennym** (AC by-pass). Wyróżnia go cyfrowy design z kontrolą MCU, zmodernizowany układ sterujący, który szybko reaguje na zmiany warunków otoczenia, zwiększając tym samym niezawodność, 3400W szczytowej mocy oraz regulowana wartość napięcia i częstotliwości wyjściowej prądu przemiennego.

W połączeniu z akumulatorami, NTU-1700 nadaje się do użytku w domach, obiektach komercyjnych, na morzu, w samochodach, kopalniach, na placach budowy i obszarach oddalonych od dostępu do sieci energetycznej. Jego wyjście może być używane do zasilania wentylatorów, telewizorów, radia, ładowarek do telefonów, komputerów PC/laptopów, oświetlenia, narzędzi elektromechanicznych, sprzętu do komunikacji, szaf dystrybucyjnych zasilania, sprzętu kempingowego itp.

Specyfikacja techniczna:

- moc: 1700W
- moc udarowa: 3400W (30 cykli)
- sprawność: 89%
- napięcie znamionowe: 200 / 220 / 230 / 240V AC wybierane przez przełącznik DIP
- napięcie DC: 12V
- prąd znamionowy: 170A
- zakres regulacji napięcia: 10~16,5V DC
- bezpiecznik: 40A *6
- zdalne sterowanie włączaniem i wyłączaniem poprzez złącze bezprądowe na panelu przednim (przez przekaźnik)
- komunikacja RS-232
- zabezpieczenie wejścia DC:
 - niski stan: 11VDC (+/-0,3V)
 - zamknięcie: 10VDC (+/-0,3V)
 - restart: 12,5VDC (+/-0,3V)
 - wysoki stan: 15,5VDC (+/-0,3V)
 - zamknięcie: 16,5VDC (+/-0,3V)
 - restart: 15VDC (+/-0,3V)
 - przed odwrotną polaryzacją
- zabezpieczenie wyjścia AC:
 - termiczne OHP
 - krótkie wyjście (output short)
 - przeciwprzeciążeniowe OLP: 105-115% obciążenia przez 180 s, 115-150% obciążenia przez 10 s
 - wyłącznik automatyczny: 10A
 - ochrona - wyłącznik różnicowoprądowy
- temperatura pracy: -25°C ÷ +70°C
- wilgotność względna: 20~95% RH bez kondensacji
- wymiary: 400 x 184 x 70 mm

-
- waga: 4,63kg

W zestawie:

- przetwornica Mean Well NTU-1700-212EU - 1 szt;
- instrukcja.