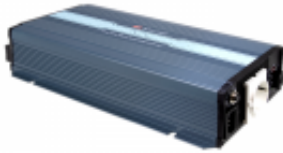


Link do produktu: <https://elektronikadomowa.pl/przetwornica-dcac-mean-well-ntu-1200-212eu-12vdc230vac-1200w-p-17217.html>



## PRZETWORNICA DC/AC MEAN WELL NTU-1200-212EU 12VDC/230VAC 1200W

Cena brutto	<b>1 408,65 zł</b>
Cena netto	<b>1 145,24 zł</b>
Dostępność	<b>Dostępność 24h.</b>
Czas wysyłki	<b>24 godziny</b>
Numer katalogowy	<b>21513</b>
Kod EAN	<b>5902135323403</b>
Producent	<b>MEAN WELL</b>

### Opis produktu

**Przetwornica DC/AC Mean Well NTU-1200-212EU o mocy 1200W**, posiada wbudowaną funkcję **UPS (zasilanie awaryjne) z możliwością przełączenia na źródło zasilania prądem przemiennym** (AC by-pass). Wyróżnia go cyfrowy design z kontrolą MCU, zmodernizowany układ sterujący, który szybko reaguje na zmiany warunków otoczenia, zwiększając tym samym niezawodność, 2000W szczytowej mocy oraz regulowana wartość napięcia i częstotliwości wyjściowej prądu przemiennego.

W połączeniu z akumulatorami, NTU-1200 nadaje się do użytku w domach, obiektach komercyjnych, na morzu, w samochodach, kopalniach, na placach budowy i obszarach oddalonych od dostępu do sieci energetycznej. Jego wyjście może być używane do zasilania wentylatorów, telewizorów, radia, ładowarek do telefonów, komputerów PC/laptopów, oświetlenia, narzędzi elektromechanicznych, sprzętu do komunikacji, szaf dystrybucyjnych zasilania, sprzętu kempingowego itp.

### Specyfikacja techniczna:

- moc: 1200W
- moc udarowa: 2000W (30 cykli)
- sprawność: 90%
- napięcie znamionowe: 200 / 220 / 230 / 240V AC wybierane przez przełącznik DIP
- napięcie DC: 12V
- prąd znamionowy: 120A
- zakres regulacji napięcia: 10~16,5V DC
- bezpiecznik: 40A \*4
- zdalne sterowanie włączaniem i wyłączaniem poprzez złącze bezprądowe na panelu przednim (przez przekaźnik)
- komunikacja RS-232
- zabezpieczenie wejścia DC:
  - niski stan: 11VDC (+/-0,3V)
  - zamknięcie: 10VDC (+/-0,3V)
  - restart: 12,5VDC (+/-0,3V)
  - wysoki stan: 15,5VDC (+/-0,3V)
  - zamknięcie: 16,5VDC (+/-0,3V)
  - restart: 15VDC (+/-0,3V)
  - przed odwrotną polaryzacją
- zabezpieczenie wyjścia AC:
  - termiczne OHP
  - krótkie wyjście (output short)
  - przeciwprzeciążeniowe OLP: 105-115% obciążenia przez 180 s, 115-150% obciążenia przez 10 s
  - wyłącznik automatyczny: 10A
  - ochrona - wyłącznik różnicowoprądowy
- temperatura pracy: -25°C ÷ +70°C
- wilgotność względna: 20~95% RH bez kondensacji
- wymiary: 333 x 184 x 70 mm

- 
- waga: 3,3kg

**W zestawie:**

- przetwornica Mean Well NTU-1200-212EU - 1 szt;
- instrukcja.