

Link do produktu: <https://elektronikadomowa.pl/panel-zewnetrzny-orno-talos-or-vid-ms-1078kv-fullhd-p-14693.html>



PANEL ZEWNĘTRZNY ORNO TALOS OR-VID-MS-1078KV FullHD

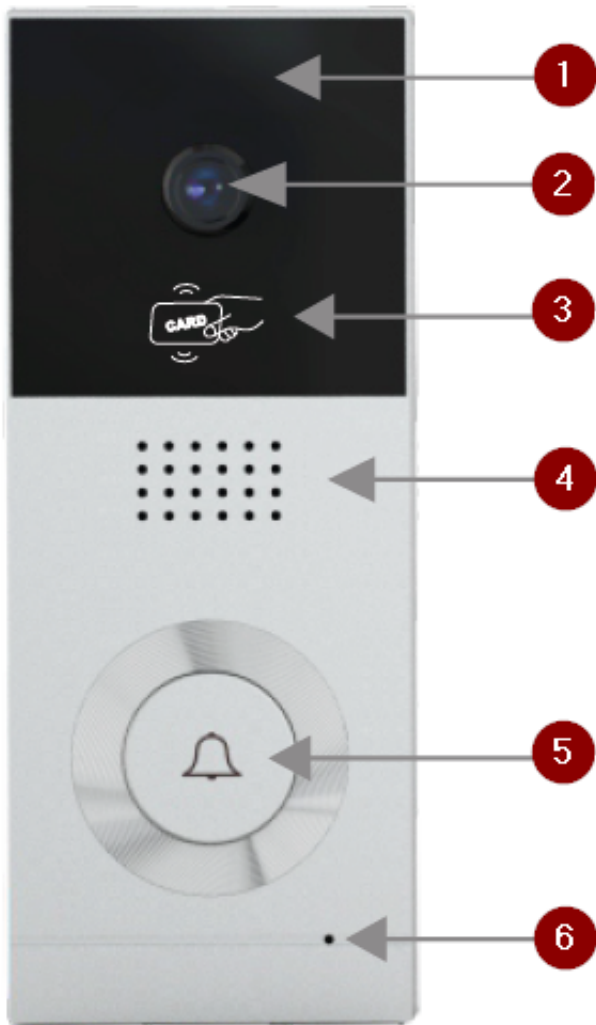
Cena brutto	321,65 zł
Cena netto	261,50 zł
Dostępność	Dostępność - 1-2 dni
Czas wysyłki	24 godziny
Numer katalogowy	19049
Kod EAN	5908254840807
Producent	Orno

Opis produktu

Panel zewnętrzny Orno OR-VID-MS-1078KV przeznaczony jest do rozbudowy zestawu wideodomofonowego **Orno TALOS (OR-VID-MS-1078)**. Posiada **szerokokątną kamerę FullHD**, **czytnik RFID** oraz **doświetlenie diodami IR** (oświetlenie nocne). Kamera - po wykryciu ruchu - pozwala na rejestrację zdjęć/filmów (brak karty MicroSD w zestawie). Urządzenie posiada **wodoodporną obudowę** (IP65), więc można go stosować na zewnątrz.

Cechy produktu:

- szerokokątna kamera FullHD (2Mpx, 1920 x 1080, 1080p)
- kąt widzenia: 55° (pion), 112° (poziom)
- wbudowany czytnik zbliżeniowych RFID 125 kHz - umożliwia wejście na posesję dzięki brelokowi / karcie zbliżeniowej
- oświetlenie diodami podczerwieni - widzenie nocne
- instalacja 4-żyłowa + elektrozaczep (nie wymaga dodatkowego zasilania)
- montaż natynkowy
- stopień ochrony: IP65



Legenda:

1. Doświetlenie nocne
2. Obiektyw kamery CMOS
3. Czytnik kart i breloków RFID
4. Głośnik
5. Przycisk wywołania
6. Mikrofon

Specyfikacja techniczna:

- liczba przycisków dzwonekowych: 1
- kamera 1/4" CMOS
- kąt widzenia kamery: 55° (pion), 112° (poziom)
- rozdzielczość: 2Mpx, 1920 x 1080, 1080p
- oświetlenie podczerwieni - widzenie nocne (4 diody IR, zasięg <4 m)
- czytnik kart i breloków zbliżeniowych RFID: 125kHz, max. 24 użytkowników
- czujnik ruchu
- sterowanie elektrozapczepem 12VDC / 500 mA (brak w zestawie)
- montaż natynkowy
- materiał: aluminium
- kolor: srebrny
- temperatura pracy: -20°C ...+60°C
- stopień ochrony: IP65
- zasilanie: z monitora
- wymiary: 67 x 130 x 33 mm

-
- waga netto: 0,3 kg

W zestawie:

- panel bramowy ORNO OR-VID-MS-1078KV - 1 szt;
- pastylki zbliżeniowe (2 funkcyjne, 5 użytkowych) - 7 szt;
- instrukcja obsługi.

Zestaw nie zawiera elektrozaczepe, zalecany o poborze prądu maksymalnie 500 mA lub z pamięcią, napięcie 12VDC.