

Link do produktu: <https://elektronikadomowa.pl/panel-zewnetrzny-or-no-gayd-or-vid-ma-1080kv-rfid-fullhd-szyfrator-2-zytowy-ip65-p-18658.html>



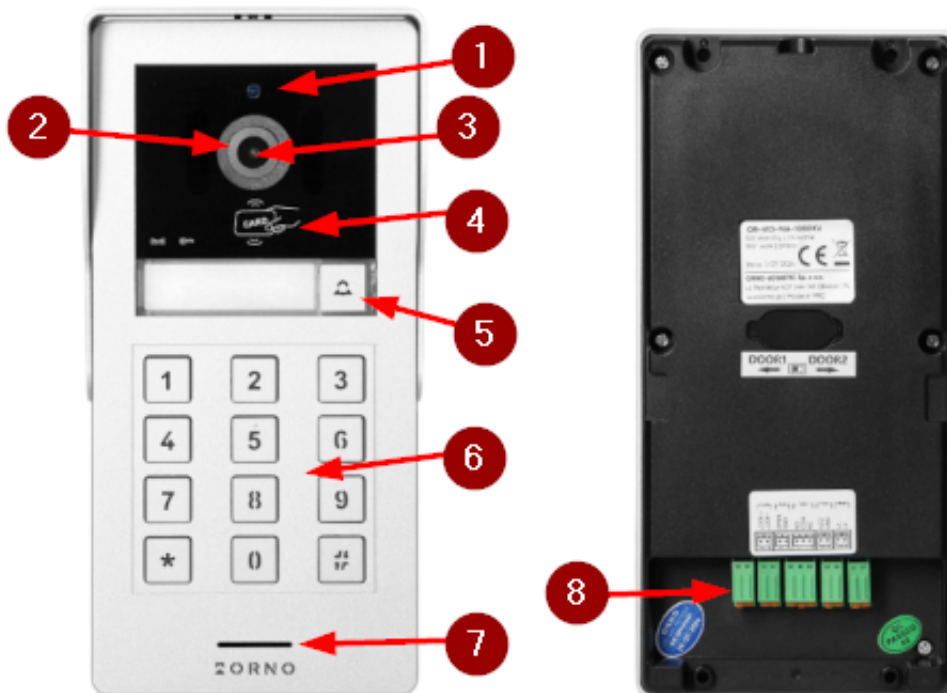
PANEL ZEWNĘTRZNY ORNO GAYD OR-VID-MA-1080KV RFID FullHD SZYFRATOR 2-ŻYŁOWY IP65

Cena brutto	554,05 zł
Cena netto	450,45 zł
Dostępność	Dostępność - 1-2 dni
Czas wysyłki	24 godziny
Numer katalogowy	22909
Kod EAN	5908254845895
Producent	Orno

Opis produktu

Panel zewnętrzny Orno OR-VID-MA-1080KV umożliwia rozbudowę zestawu wideodomofonowego Orno **GAYD (OR-VID-MA-1080/B)**.

Zapewnia on możliwość prowadzenia rozmów z osobami przy wejściu i ich obserwacji na żywo dzięki **kamerze Full HD o szerokim kącie widzenia. Funkcja widzenia w nocy** dzięki oświetleniu podczerwieni zapewnia bezpieczeństwo także po zmroku. Wbudowany **czytnik RFID Unique 125kHz** pozwala na wygodny dostęp za pomocą kart i breloków zbliżeniowych RFID. Dodatkowym atutem jest **szyfrator**, który umożliwia dostęp do obiektu za pomocą specjalnego kodu.



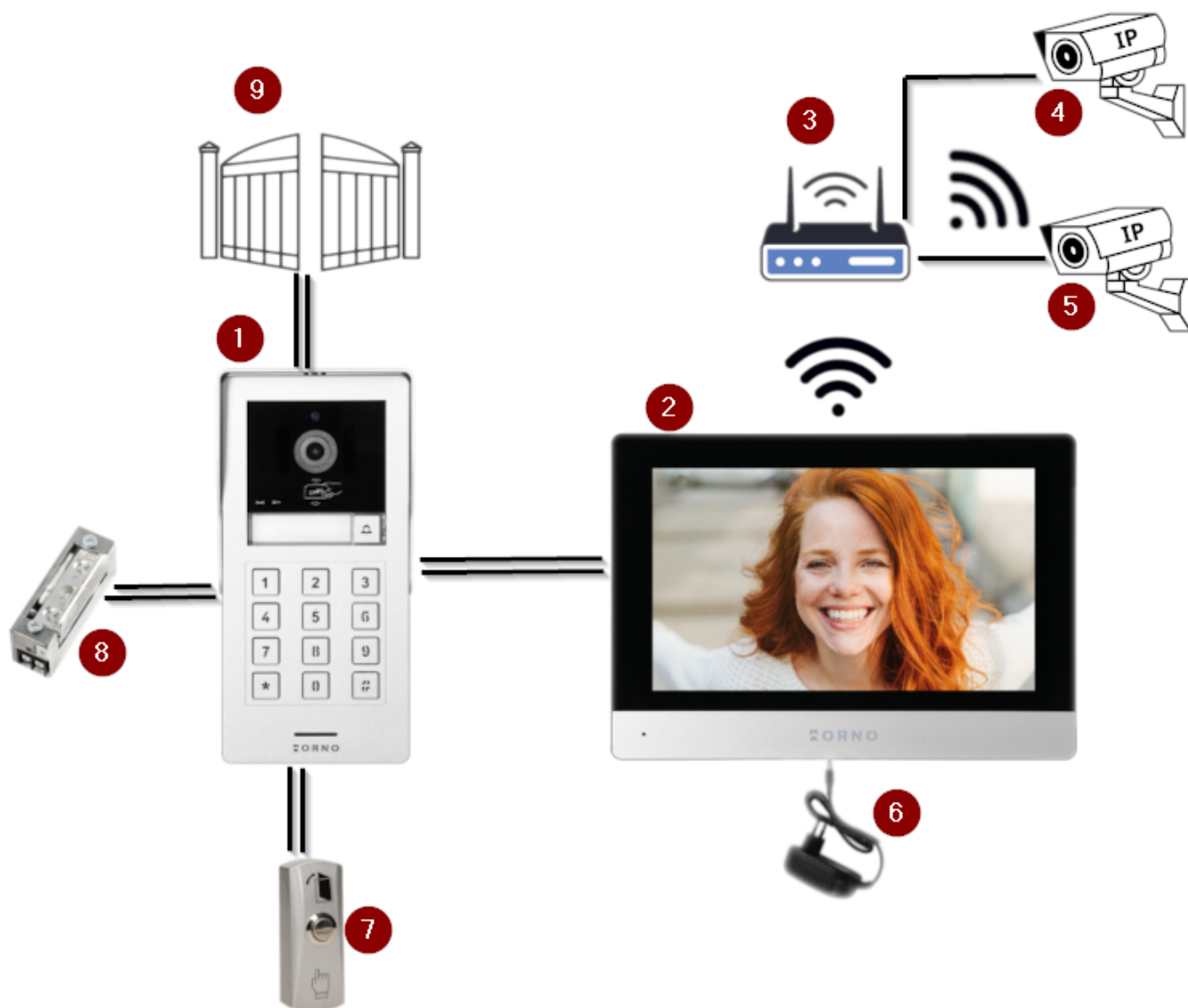
Legenda:

1. Mikrofon
2. Podświetlenie nocne IR LED
3. Obiektyw kamery Full HD
4. Czytnik kart i breloków RFID Unique 125kHz
5. Przycisk wywołania
6. Klawiatura numeryczna (szyfrator) z podświetleniem
7. Głośnik
8. Gniazda przyłączeniowe

Cechy produktu:

- kamera Full HD o szerokim kącie widzenia
- prowadzenie rozmowy z osobą znajdującą się przy wejściu i jednoczesna jej obserwacja
- wbudowany czytnik RFID Unique 125kHz umożliwia dostęp za pomocą kart i breloków zbliżeniowych
- wbudowany szyfrator
- oświetlenie diodami IR - widzenie w nocy
- instalacja 2-żyłowa
- bezpośrednie sterowanie elektrozaczepem 12V DC max. 300mA (brak w zestawie) bez dodatkowego zasilania

Schemat podłączenia zestawu:



Legenda:

1. Panel zewnętrzny
2. Monitor (brak w zestawie)
3. Router WiFi (brak w zestawie)
4. Kamera IP nr 1 (brak w zestawie)
5. Kamera IP nr 2 (brak w zestawie)
6. Zasilacz 24VDC (do monitora, brak w zestawie)
7. Przycisk wyjścia (brak w zestawie)
8. Elektrozapczyn (brak w zestawie)
9. Sterowanie bramą

Połączenie:

- Komunikacja monitor - router WiFi = bezprzewodowa
- Komunikacja monitor - kamery = bezprzewodowa poprzez router WiFi (kamery muszą posiadać protokół ONVIF i mieć funkcję połączenia bezprzewodowego przez WiFi) lub przewodowa
- Komunikacja monitor - panel zewnętrzny = przewodowa, 2-żyłowa
- Komunikacja monitor - monitor = przewodowa, 2-żyłowa

Projektując instalację elektryczną należy uwzględnić odpowiedni przekrój przewodów:

- do 30 m - zalecany przewód XzTKMXpw 2x 2x 0,5mm
- od 30 m do 100 m - zalecany przewód XzTKMXpw 2x 2x 0,8mm

Uwaga!

W przypadku rozbudowy systemu o dodatkowe monitory lub panel zewnętrzny należy zastosować przewód o większym przekroju np. 1,5mm².

Połączenie z rygłem elektromagnetycznym powinno być przeprowadzone przewodem 2x 1mm².

Całkowita długość instalacji nie może przekroczyć 100 metrów.

Specyfikacja techniczna:

- przetwornik: 1/2.9" CMOS
- kąt widzenia: 105° (poziom), 52° (pion)
- rozdzielczość: 2Mpx, 1920x1080, 1080p
- liczba przycisków dzwonekowych: 1
- oświetlenie nocne: 4 diody IR LED (zasięg ok. 1 m)
- czytnik RFID: breloki/karty zbliżeniowe Unique 125kHz (max. 200 użytkowników)
- szyfrator - podświetlane klawisze
- czujnik ruchu: tak
- sposób montażu: natynkowy / podtynkowy
- stopień ochrony: IP65
- materiał: aluminium + tworzywo sztuczne
- temperatura pracy: -20°C... +50°C
- kolor: czarny
- zasilanie: 24V DC (z monitora)
- pobór prądu: <5W (czuwanie), <8W (praca)
- wymiary: 91 x 184 x 43 mm
- waga netto: 0,37kg



W zestawie:

- panel zewnętrzny ORNO OR-VID-MA-1080KV - 1 szt;
- brelok zbliżeniowy - 5 szt;
- daszek ochronny, natynkowy - 1 szt;

-
- puszka do montażu podtynkowego - 1 szt;
 - skrócona instrukcja.