

Link do produktu: <https://elektronikadomowa.pl/panel-zewnetrzny-nexwei-nw-avo-4khr-b-1080p-czytnik-mifare-p-14978.html>



PANEL ZEWNĘTRZNY NEXWEI NW-AVO-4KHR-B 1080p +CZYTNIK MIFARE

Cena brutto	463,85 zł
Cena netto	377,11 zł
Dostępność	Dostępny
Czas wysyłki	24 godziny
Numer katalogowy	19332
Kod EAN	5905668412866
Producent	NEXWEI

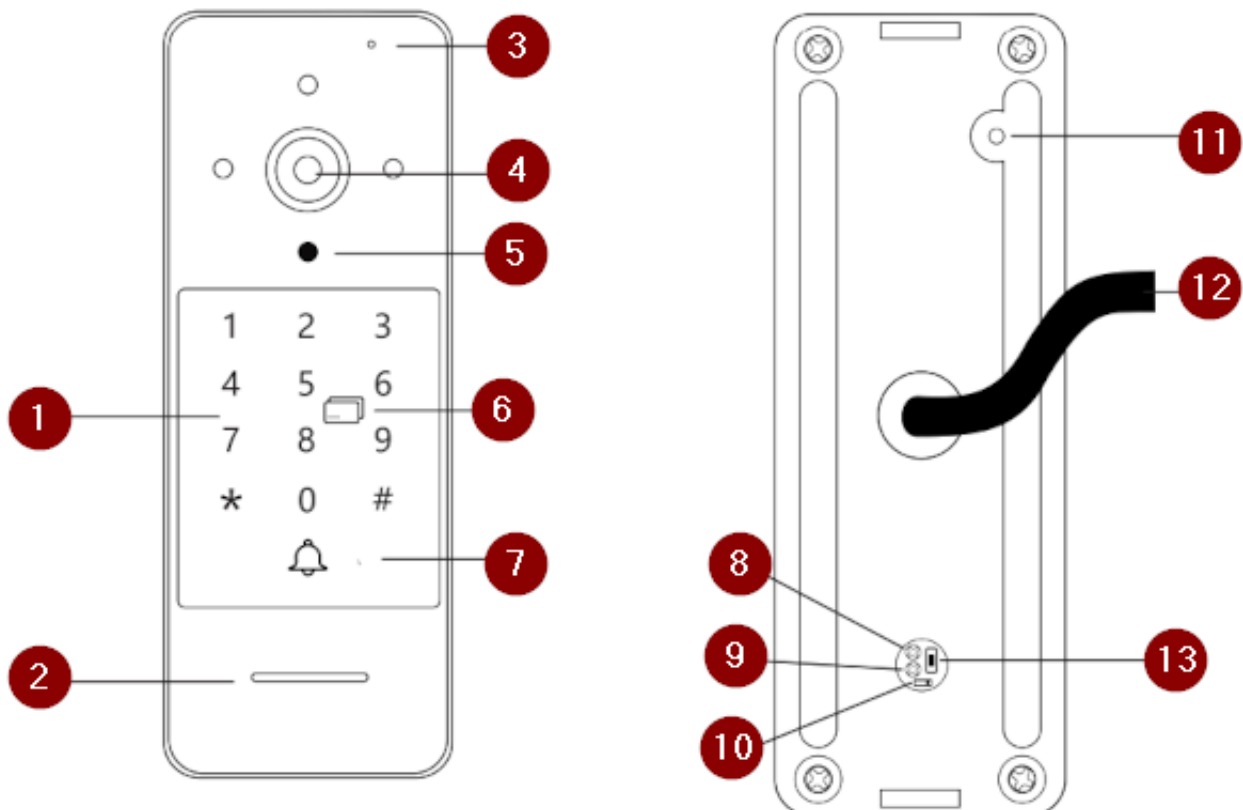
Opis produktu

Panel zewnętrzny Nexwei NW-AVO-4KHR-B posiada obraz o rozdzielczości **1080p**. Obsługuje standardy: **AHD i CVBS**. Dzięki diodom IR mamy dodatkowe doświetlenie wizerunku gościa w gorszych warunkach oświetleniowych. Kąt widzenia kamery to **140 st.**

Panel posiada **czytnik kart (breloków) zbliżeniowych RFID Mifare 13,56MHz** umożliwiający wejście do obiektu przy pomocy breloka/karty zbliżeniowej. Wbudowana **klawiatura numeryczna** umożliwia otwieranie wejścia kodem.

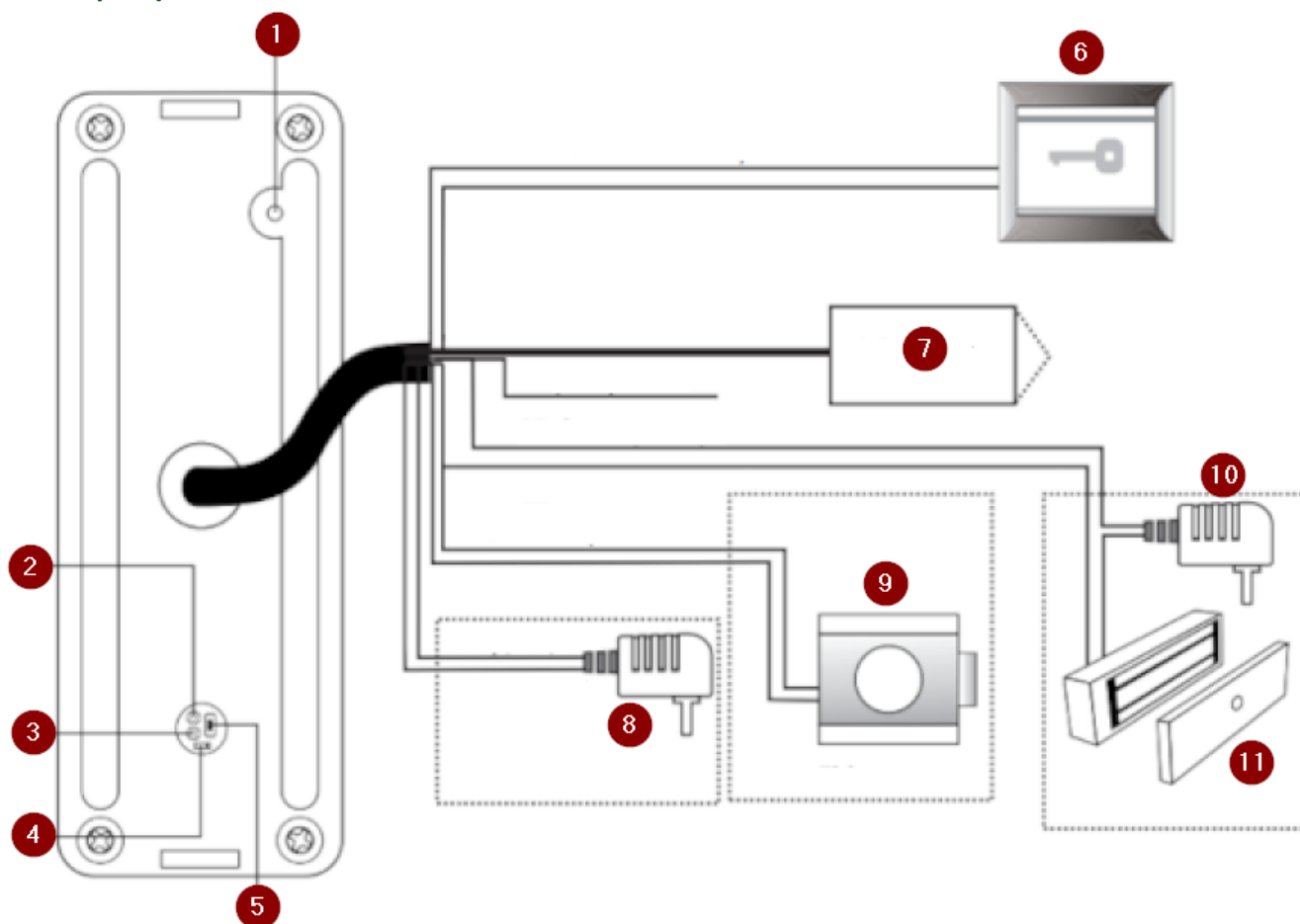
Jest stosunkowo wąski, dlatego idealnie nadaje się do montażu **natynkowego na słupkach ogrodzeniowych oraz elewacji budynku.**

Opis produktu:



1. Klawiatura numeryczna
2. Głośnik
3. Mikrofon
4. Kamera szerokokątna CMOS
5. Diody IR LED (IR LED wył. - tryb kolorowy; IR LED wł.: tryb nocny (czarnobiały))
6. Czytnik kart i breloków RFID w standardzie Mifare 13,56MHz
7. Przycisk wywołania
8. Regulacja czasu otwarcia dla przycisku wyjścia
9. Głośność głośnika
10. LED - Wskaźnik trybu pracy
11. Wybór rozdzielczości wideo
12. Kabel przyłączeniowy
13. Przycisk programowania kart

Schemat podłączenia:



-
1. Przycisk wyboru rozdzielczości kamery (w trybie podglądu należy nacisnąć i przytrzymać przycisk przez 5 sek. W celu zachowania nowej rozdzielczości trzeba uruchomić ponownie panel).
 2. Przycisk wyjścia (brak w zestawie), ustawienie czasu (2s-10s)
 3. Regulacja głośności głośnika
 4. LED
 5. Przycisk dodawania kart RFID
 6. Przycisk wyjścia (brak w zestawie)
 7. Monitor (brak w zestawie)
 8. Zasilacz dodatkowy (brak w zestawie)
 9. Elektrozaczepek (brak w zestawie)
 10. Zasilacz do zwory (brak w zestawie)
 11. Zwora (brak w zestawie)

Specyfikacja techniczna:

- Kamera: CCD/CMOS
- rozdzielczość: 1000TVL ; AHD 720P / 960P / 1080P
- standard przesyłu obrazu: AHD, CVBS (możliwość przełączenia)
- kąt widzenia kamery: szeroki kąt 140°
- otwieranie kartą RFID: tak, Mifare 13,56Mhz
- otwieranie kodem: tak (wbudowana klawiatura numeryczna)
- podświetlenie przycisku LED: tak (120°)
- doświetlenie nocne: diody IR (120°)
- stopień ochrony: IP65
- montaż: natynkowy
- temperatura pracy: -40°C ...+50°C
- zasilanie: z monitora
- pobór mocy: 200mA max. (9V-15V DC)

W zestawie:

- panel zewnętrzny Nexwei NW-AVO-4KHR-B - 1 szt;
- podstawa kątowna - 1 szt;
- daszek natynkowy - 1 szt;
- karty zbliżeniowe RFID - 3 szt;
- instrukcja montażu.

Elektrozaczepek i czytnik wymagają dodatkowego zasilania, zasilacz wtyczkowy lub na szynę DIN (HDR-15-12) można zakupić osobno.