

Link do produktu: <https://elektronikadomowa.pl/panel-zewnetrzny-ip-5tech-83243-podtynkowy-fullhd-13-56mhz-mifare-rfid-p-19228.html>



PANEL ZEWNĘTRZNY IP 5TECH 83243 PODTYNKOWY FullHD 13,56MHz MIFARE RFID

Cena brutto	730,00 zł
Cena netto	593,50 zł
Dostępność	Dostępny
Czas wysyłki	24 godziny
Numer katalogowy	23476
Kod EAN	5906692727995
Producent	5TECH

Opis produktu

5TECH 83243 to nowoczesny panel zewnętrzny do wideodomofonów IP 5TECH z serii Vermis, który oferuje wysoką jakość obrazu oraz prostą i wygodną obsługę.

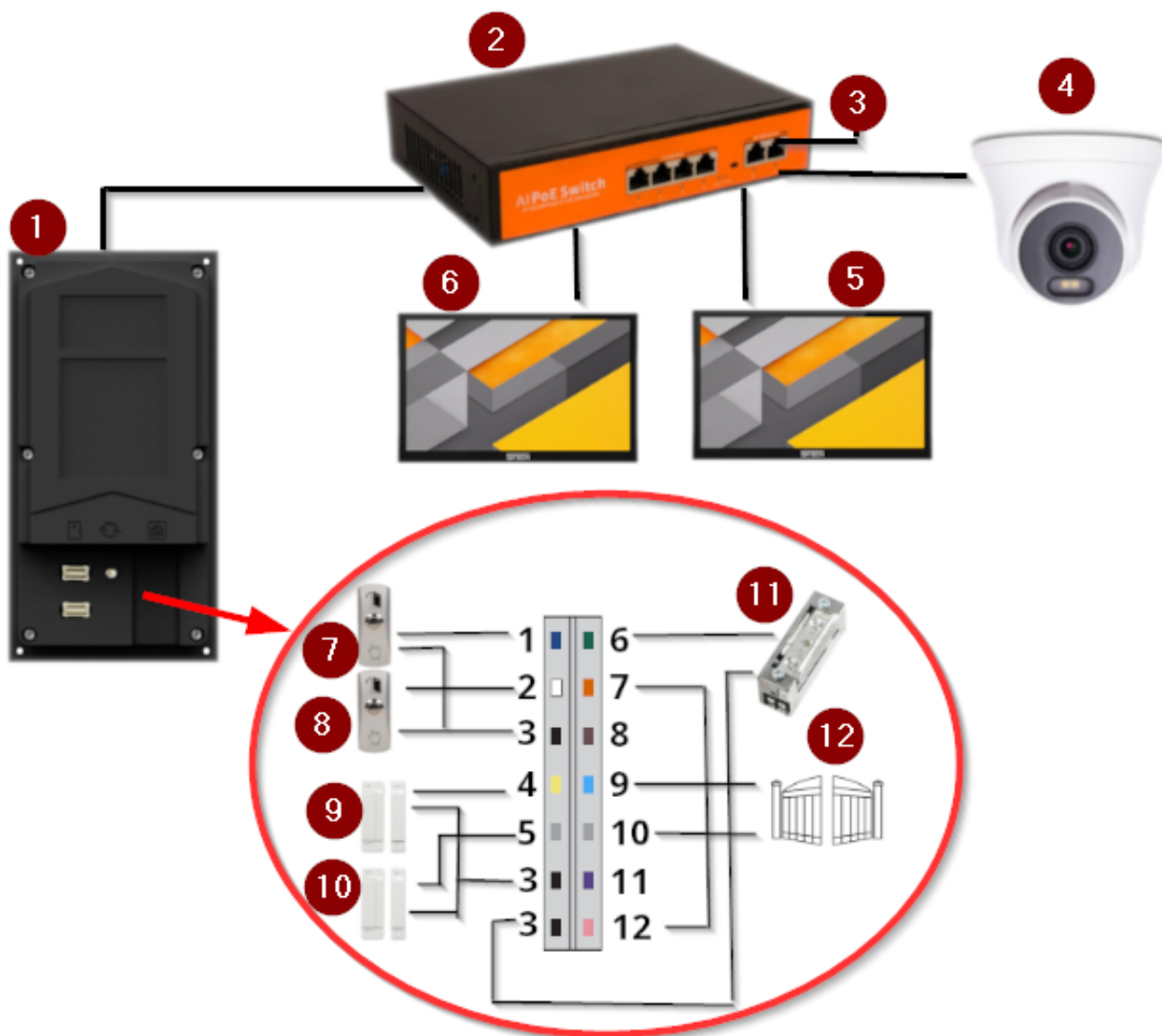
- Wyposażony jest w kamerę o rozdzielczości **FullHD (2Mpx)**, **automatycznie podświetlany szyfrator** (po zmroku), **szerokokątny obiektyw 160°** oraz **czytnik kart zbliżeniowych Mifare 13,56 MHz**.
- Diody IR zapewniają **widoczność w nocy**.
- **Hermetyczna obudowa o klasie IP65** zabezpiecza przed złymi warunkami zewnętrznymi.
- Cały system należy łączyć za pomocą **skrętki Cat. 5 / Cat. 6** za pośrednictwem switchy PoE (brak w zestawie).

Sterowanie elektrozaczepem i napędem bramy na 4 sposoby:

- **brelok zbliżeniowy** - szybkie i wygodne otwieranie elektrozaczepu za pomocą RFID,
- **monitor wewnętrzny** (brak w zestawie) - umożliwia zdalne sterowanie zarówno elektrozaczepem, jak i napędem bramy,
- **aplikacja mobilna Tuya Smart** - pełna kontrola nad elektrozaczepem i napędem bramy z dowolnego miejsca, poprzez smartfon (po uprzednim podłączeniu kasety do monitora, brak w zestawie),
- **kod** - proste i wygodne wejście do obiektu za pomocą specjalnego zestawu cyfr, możliwość **otwierania furtki i bramy niezależnymi kodami**.



Przykładowy schemat podłączenia zestawu:



Legenda:

1. panel zewnętrzny
2. switch PoE (brak w zestawie)
3. router (brak w zestawie)
4. kamera CCTV (brak w zestawie)
5. monitor nr 1 (brak w zestawie)
6. monitor nr 2 (brak w zestawie)
7. przycisk wyjścia nr 1 (brak w zestawie)
8. przycisk wyjścia nr 2 (brak w zestawie)
9. kontaktron nr 1 do wykrywania otwarcia furtki / bramy (brak w zestawie)
10. kontaktron nr 2 do wykrywania otwarcia furtki / bramy (brak w zestawie)
11. elektrozaczepek (brak w zestawie)
12. sterowanie bramą

Oznaczenia zacisków montażowych (w panelu, czerwona ramka):

1. Przewód furtki

2. Przewód bramy
3. GND
4. Detektor drzwi 1
5. Detektor drzwi 2
6. Zamek NO1
7. Zamek COM1
8. Zamek NC1
9. Brama NO2
10. Brama COM2
11. Brama NC2
12. Zasilanie zamek+

Podstawowe funkcje panelu

- rozdzielczość: 2 Mpx, 1080p Full HD
- szeroki kąt widzenia: 160°
- audio, komunikacja - Full duplex
- podświetlenie nocne: diody IR (podczerwień)

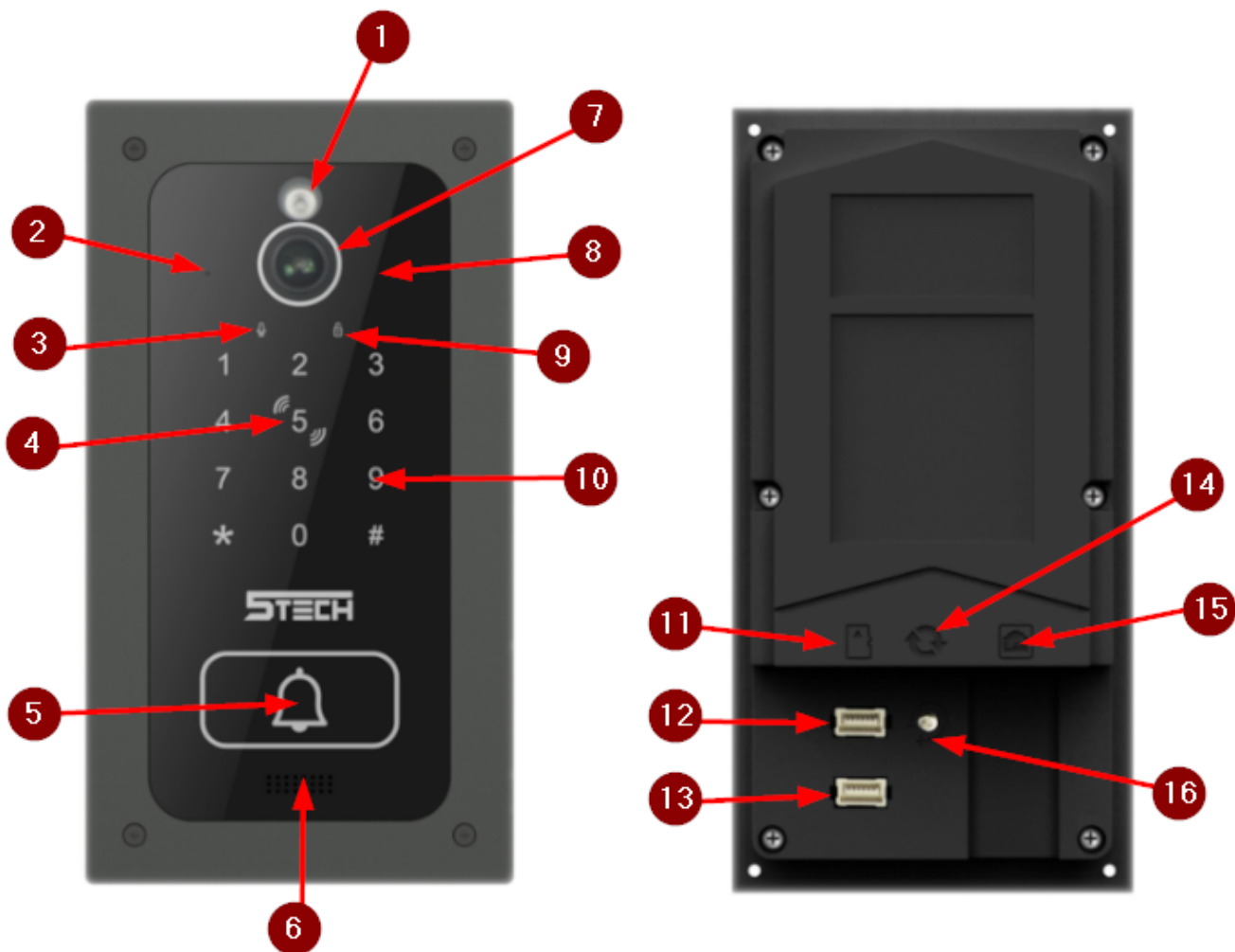


Funkcje dodatkowe

- wbudowany czytnik zbliżeniowy MIFARE 13,56 MHz (obsługa do 200 tagów, w zestawie 4 breloki zbliżeniowe)
- wbudowany zamek szyfrowy do otwierania wejścia (max. 200 kodów)
- otwieranie furtki, bramy i paczkoboxa niezależnymi kodami
- automatycznie podświetlany szyfrator (po zapadnięciu zmroku)
- system redukcji szumów 3D
- **3 przekaźniki sterujące (furtka, brama, paczkobox)**
- prosta konfiguracja (przy domyślnych ustawieniach IP, po podłączeniu całego systemu urządzenia od razu działają)
- połączenie elementów systemu za pomocą skrętki Cat. 5 / Cat. 6 za pośrednictwem switchy POE (brak w zestawie)

Paczkobox - dodatkowa, opcjonalna funkcjonalność

- jeśli w systemie nie jest podłączony paczkobox, jego przekaźnik możemy podłączyć pod dowolne inne źródło (inna brama, kolejna furtka itp.)
- paczkobox można otwierać z szyfratora, monitora lub aplikacji
- kod paczkoboxa ustalamy z pozycji monitora (brak w zestawie); możliwość konfiguracji kodu stałego, czasowego i jednorazowego



Legenda:

1. IR LED
2. Mikrofon
3. Wskaźnik LED rozmowy
4. Czytnik kart / breloków zbliżeniowych Mifare 13,56MHz
5. Przycisk wywołania
6. Głośnik
7. Soczewka
8. Fotorezystor
9. Wskaźnik LED otwarcia
10. Szyfrator - klawiatura
11. Gniazdo karty microSD (brak w zestawie)
12. Gniazdo sterownicze
13. Gniazdo dla multibox
14. Przycisk RESET
15. Gniazdo RJ45
16. Potencjometr (regulacja głośności rozmowy i dzwonka)

Montaż podtynkowy panelu



Specyfikacja techniczna:

- rodzaj systemu: jednorodzinny
- rozdzielczość kamery: 2Mpx 1080p Full HD / 720p
- szeroki kąt widzenia: 160°
- kompresja wideo: H.264/H.265 (monitor obsługuje tylko H.264)
- system operacyjny: LINUX
- podświetlenie nocne: diody IR LED (+ IR CUT)
- czytnik zbliżeniowy w standardzie MIFARE 13,56MHz - obsługa max. 200 tagów
- wbudowany szyfrator - obsługa max. 200 kodów
- tryb audio: Full Duplex
- przycisk wyjścia: furtka i brama
- ilość wyjść sterowniczych: furtka, brama, multibox (paczko-box)
- alarm sabotażowy
- sterowanie bramą: przekaźnik NO/NC (obciążenie max. 30V AC/DC / 2A)
- sterowanie zaczepem: zasilany bezpośrednio ze stacji (max 12V / 750mA); zewnętrzne zasilanie (obciążenie przekaźnika max. 12V 2A)
- ustawienia fabryczne: hasło / przytrzymanie przycisku RESET
- obsługa sieci: 10M/100M/1000M POE
- obudowa: aluminium / ABS
- stopień ochrony: IP65, IK08
- montaż podtynkowy; w przypadku montażu natynkowego wymagana ramka (brak w zestawie)
- temperatura pracy: -40°C ...+65°C
- wilgotność pracy: 10%RH - 90%RH
- zasilanie: 15V DC / 2A ; POE IEEE 802.3af/ 802.3at/ 802.3bt/



W zestawie:

- panel bramowy 5TECH 83243 Podtynkowy - 1 szt;
- brelok zbliżeniowy RFID - 4 szt;
- obudowa podtynkowa - 1 szt;
- akcesoria montażowe;
- skrócona instrukcja obsługi.

□ Zestaw nie zawiera elektrozaczepu, zalecany o poborze prądu maksymalnie 750 mA lub z pamięcią, napięcie 12VDC.