

Link do produktu: <https://elektronikadomowa.pl/panel-bramowy-or-no-guardo-or-vid-mo-1076kvs-czytnik-rfid-linii-papilarnych-natynk-p-13002.html>



PANEL BRAMOWY ORNO GUARDO OR-VID-MO-1076KV/S Czytnik RFID Linii Papilarnych Natynk

Cena brutto	695,39 zł
Cena netto	565,36 zł
Dostępność	Na zamówienie - 2-3 dni
Czas wysyłki	24 godziny
Numer katalogowy	17386
Kod EAN	5908254825972
Producent	Orno

Opis produktu

Panel bramowy Guardo Orno OR-VID-MO-1076KV/S przeznaczony jest do użytku w domach **jednorodzinnych**. Posiada **szerokokątną kamerę FullHD, czytnik RFID, czytnik linii papilarnych, szyfrator** oraz **doświetlenie diodami IR**, które dobrze doświetla nocą obserwowany teren.

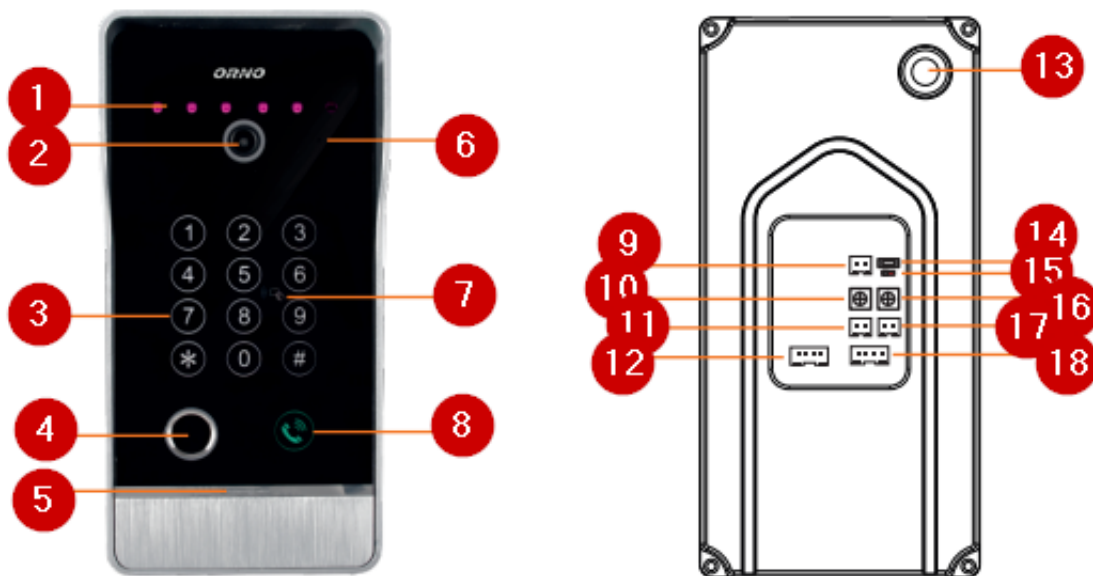
Wejście do obiektu możliwe jest za pomocą **karty/breloka zbliżeniowego, odcisku palca lub kodu PIN** na podświetlanej klawiaturze szyfratora.

Panel bramowy posiada **wodoodporną obudowę**, więc można go stosować na zewnątrz. Dedykowany jest do **montażu natynkowego**.

Umożliwia rozbudowę zestawów wideodomofonowych z serii **Guardo (OR-VID-MO-1076W/F i OR-VID-MO-1076W/S)**.

Cechy produktu:

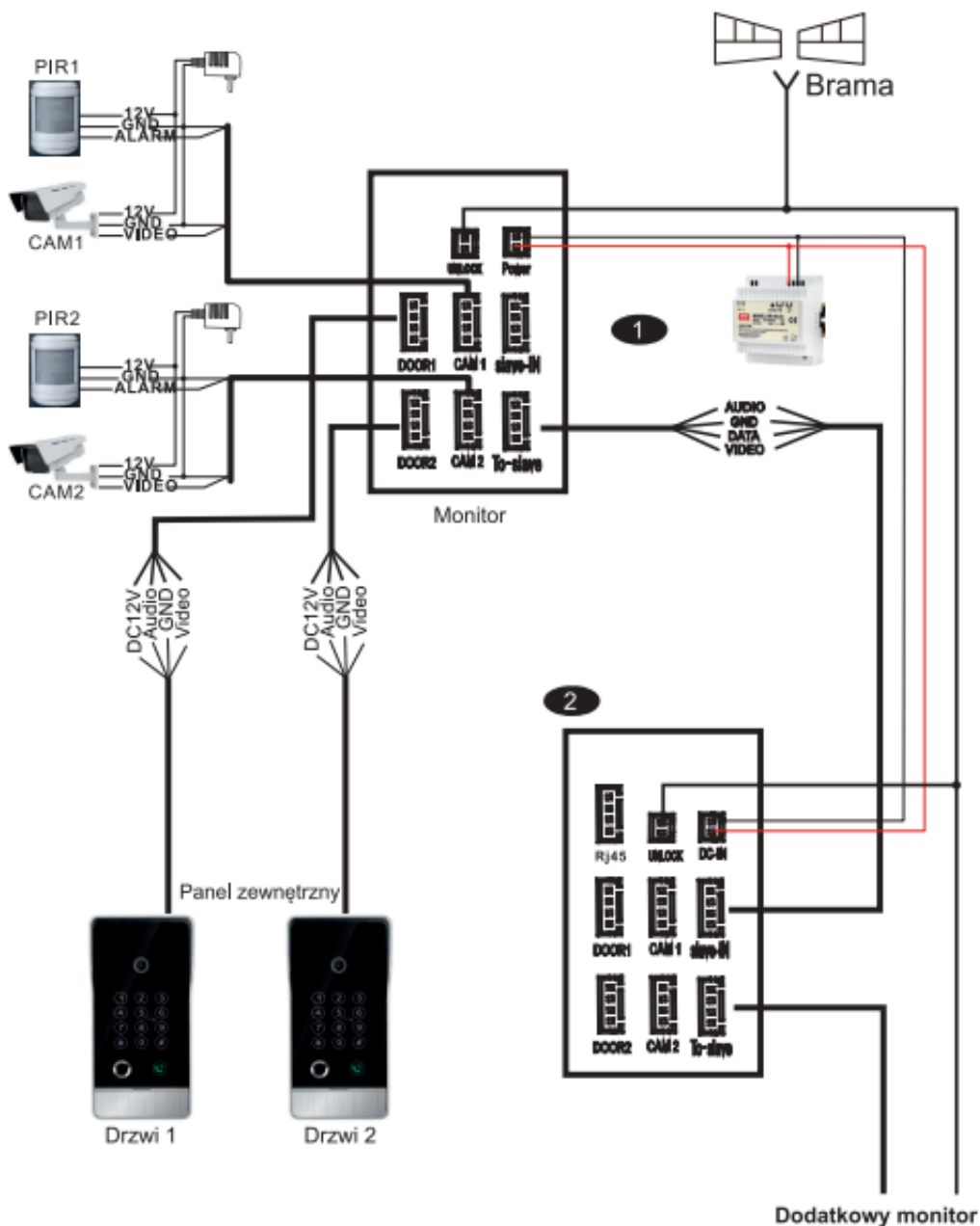
- podgląd osoby stojącej przy furtce i rozmowa z nią
- 3 metody dostępu:
 - karta/brelok zbliżeniowy RFID
 - odcisk palca (wcześniej zapisany w urządzeniu)
 - kod PIN (szyfrator)
- szerokokątna kamera FullHD
- oświetlenie diodami IR - widzenie w nocy
- instalacja 4-żyłowa + elektrozaczep (nie wymaga dodatkowego zasilania)
- montaż **natynkowy**



Legenda:

1. Diody IR (doświetlenie nocne)
2. Obiektyw
3. Klawiatura numeryczna
4. Czytnik linii papilarnych
5. Głośnik
6. Mikrofon
7. Pole czytnika RFID
8. Przycisk wywołania
9. Zasilanie zewnętrzne (opcjonalne): 12-15VDC
10. Regulacja głośności rozmowy
11. Przycisk wyjścia
12. Podłączenie monitora
13. Przycisk zmiany trybu kamery: 1080P - 720P - CVBS
14. Przycisk ustawień
15. Regulacja czasu otwarcia drzwi (1-10 sek.)
16. Wyjście na elektrozaczep (brak w zestawie, zasilanie z monitora max. 300mA)
17. Wyjście przekaźnikowe na elektrozaczep NC-COM-COM-NO (wymagany zewnętrzny zasilacz, brak w zestawie)

Przykładowy schemat podłączenia:



Specyfikacja techniczna:

- kamera CMOS
- kąt widzenia kamery: 54 st. (pion), 107 st. (poziom)
- rozdzielczość: 1080P
- oświetlenie podczerwienią - widzenie nocne (diody IR)
- czytnik RFID: 125kHz
- ilość użytkowników: max. 200
- montaż natynkowy
- stopień ochrony: IP65
- temperatura pracy: -40 st. C ... +50 st. C
- zasilanie: 9-15V DC
- pobór prądu: <60 mA (czuwanie), <200 mA (praca)
- wymiary panelu: 100 x 200 x 55 mm
- waga: 0,52 kg

W zestawie:

- panel bramowy Orno OR-VID-MO-1076KV/S - 1 szt;
- daszek natynkowy - 1 szt;
- brelok zbliżeniowy - 5 szt;
- instrukcja obsługi.