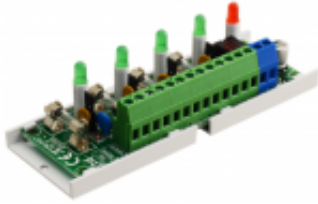


Link do produktu: <https://elektronikadomowa.pl/modul-bezpiecznikowy-pulsar-awz588-p-3131.html>

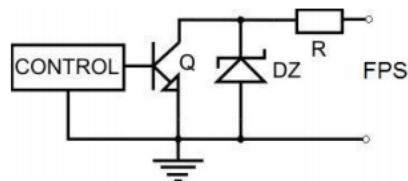
MODUŁ BEZPIECZNIKOWY PULSAR AWZ588

Cena brutto	166,23 zł
Cena netto	135,15 zł
Dostępność	Dostępność 24h.
Numer katalogowy	9044
Kod EAN	5901643197247
Producent	Pulsar

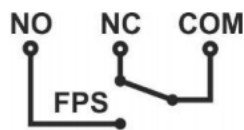
Opis produktu

Moduł bezpiecznikowy Pulsar AWZ588 przeznaczony jest do **rozdziatu zasilania w systemach alarmowych niskonapięciowych**, wymagających napięcia z zakresu **10V÷30V DC lub 10V÷24V AC** (np. zasilacz buforowy, transformator itp.). Posiada **wejście IN** do podłączenia zasilania oraz **4 niezależnie zabezpieczone wyjścia zasilania AUX1÷AUX4**. Każde wyjście AUX wyposażone jest w zabezpieczenie **przeciwzwarceniowe SCP** (w postaci bezpiecznika topikowego F0,5A lub bezpiecznika polimerowego PTC 0,5A) oraz zabezpieczenie **przebiegiowe** (warystory). Stan wyjść sygnalizowany jest poprzez **4 diody LED L1÷L4**. Uszkodzenie bezpiecznika sygnalizowane jest poprzez **zgaszenie odpowiedniej diody LED**: L1 dla AUX1 itd. Dodatkowo w przypadku awarii załączane jest wyjście FPS (stan hi-Z) i dioda LED LFPS oraz następuje przełączenie styków przekaźnika. Wyjście FPS może służyć do zdalnej kontroli stanu modułu (np. zewnętrzna sygnalizacja optyczna).

Schemat elektryczny:



Schemat elektryczny wyjścia OC



Schemat elektryczny wyjścia przekaźnikowego.

Specyfikacja techniczna:

- ilość wejść zasilania: 1 (zaciski IN) – przewód 2,5mm² max.
- ilość wyjść zasilania: 4 (zaciski AUX) – przewód 2,5mm² max.
- zabezpieczenia:
 - przeciwzwarceniowe SCP (4x F 0,5A lub PTC 0,5A - możliwość założenia bezpieczników 1A, brak w zestawie),
 - przepięciowe (warystory),
 - przeciążeniowe OLP
- sygnalizacja optyczna:
 - diody LED zielone L1 ÷ L4 - stan wyjść AUX1÷AUX4
 - dioda LED czerwona LFPS sygnalizująca awarie
- bezpieczniki F1÷F4: F 0,5A lub PTC 0,5A

-
- warunki pracy: II kl. środowiskowa, -10 st. C ... +50 st. C
 - montaż: listwa montażowa z taśmą przylepną, wkręty montażowe x2 (otwory $\varnothing 3$ mm)
 - złącza wejścia/wyjścia zasilania, wyjścia techniczne: $\Phi 0,51 \div 2,05$ (AWG 24-12) $0,5 \div 2,5 \text{ mm}^2$
 - napięcie zasilania: $10 \text{ V} \div 30 \text{ V DC}$, $10 \text{ V} \div 24 \text{ V AC}$
 - napięcie wyjściowe: $U_{AUX} = U_{IN}$ (zgodne z napięciem zasilania)
 - pobór prądu:
 - $15 \text{ mA} \div 42 \text{ mA}$ @ $U_{in} = 10 \div 30 \text{ V DC}$
 - $37 \text{ mA} \div 42 \text{ mA}$ @ $U_{in} = 10 \div 24 \text{ V AC}$
 - wymiary: $125 \times 43 \times 32$ mm
 - waga: $0,08$ g (netto)

W zestawie:

- moduł bezpiecznikowy Pulsar AWZ588 - 1 szt;
- bezpieczniki F0,5A;
- instrukcja.