

Link do produktu: <https://elektronikadomowa.pl/manipulator-dotykowy-satel-int-tsi-w-7-p-11907.html>

MANIPULATOR DOTYKOWY SATEL INT-TSI-W 7"

Cena brutto	1 370,45 zł
Cena netto	1 114,19 zł
Dostępność	Dostępny
Czas wysyłki	24 godziny
Numer katalogowy	00014
Kod EAN	5905033337565
Producent	SATEL
Kompatybilność	Integra

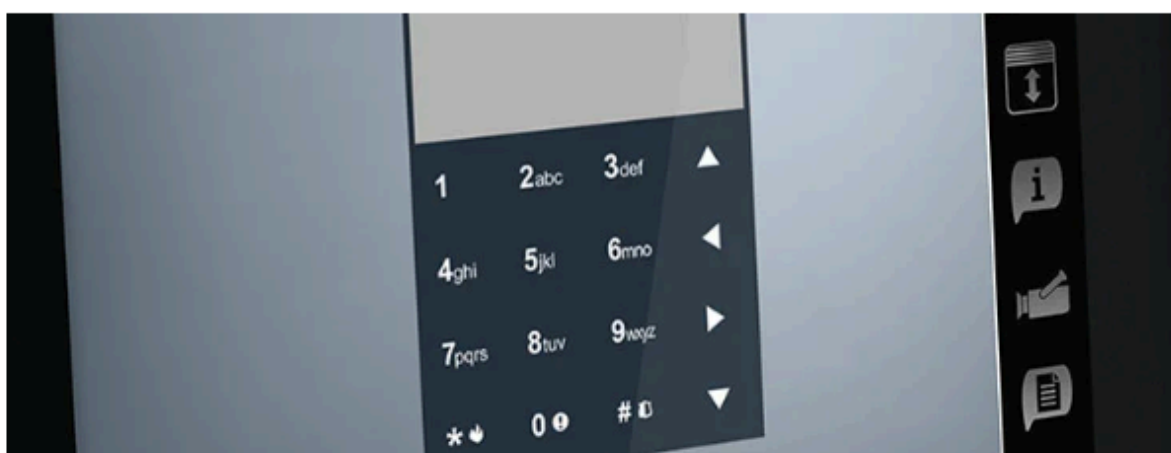
Opis produktu

Manipulator Satel INT-TSI-W (kolor obudowy: biały) stanowi doskonałe narzędzie do obsługi inteligentnego systemu alarmowego. Dzięki możliwości **dopasowania interfejsu do indywidualnych preferencji każdego użytkownika**, idealnie spełnia oczekiwania zarówno osób ceniących prostotę obsługi, jak i zaawansowanych użytkowników korzystających z pełnej funkcjonalności systemu.

Urządzenie wyróżnia się imponującym **7-calowym ekranem dotykowym** wykonanym ze szkła, a także **interaktywnymi widżetami** umożliwiającymi kontrolę nad oświetleniem, ogrzewaniem, roletami, czy nawet nawadnianiem trawnika. Dodatkowo, użytkownik ma możliwość wyświetlania informacji takich jak zegar, temperatura, data czy prognoza pogody (dane pobierane z openweathermap.org), co czyni manipulator Satel INT-TSI-B nie tylko funkcjonalnym, ale także wyjątkowo wszechstronnym narzędziem do zarządzania domowym środowiskiem.

Dopasuj widżety do swoich potrzeb

Dzięki funkcji **dostosowywania rozmiaru widżetów** masz jeszcze większą swobodę personalizacji interfejsu według własnych preferencji. Widżety mogą być umieszczone na różnych ekranach, które łatwo można przeglądać, korzystając z intuicyjnego paska zakładek. Dodatkowo, istnieje możliwość ustawienia dostępu **za pomocą indywidualnego kodu użytkownika (hasła)**, co aktywuje okno klawiatury numerycznej do wprowadzenia hasła. Warto zaznaczyć, że pojawienie się klawiatury w każdym przypadku odbywa się w innym miejscu, co minimalizuje ryzyko odgadnięcia hasła na podstawie odcisków palców. To kolejny element, który podnosi poziom bezpieczeństwa obsługi manipulatora Satel INT-TSI-B.



Sterowanie automatyką domową

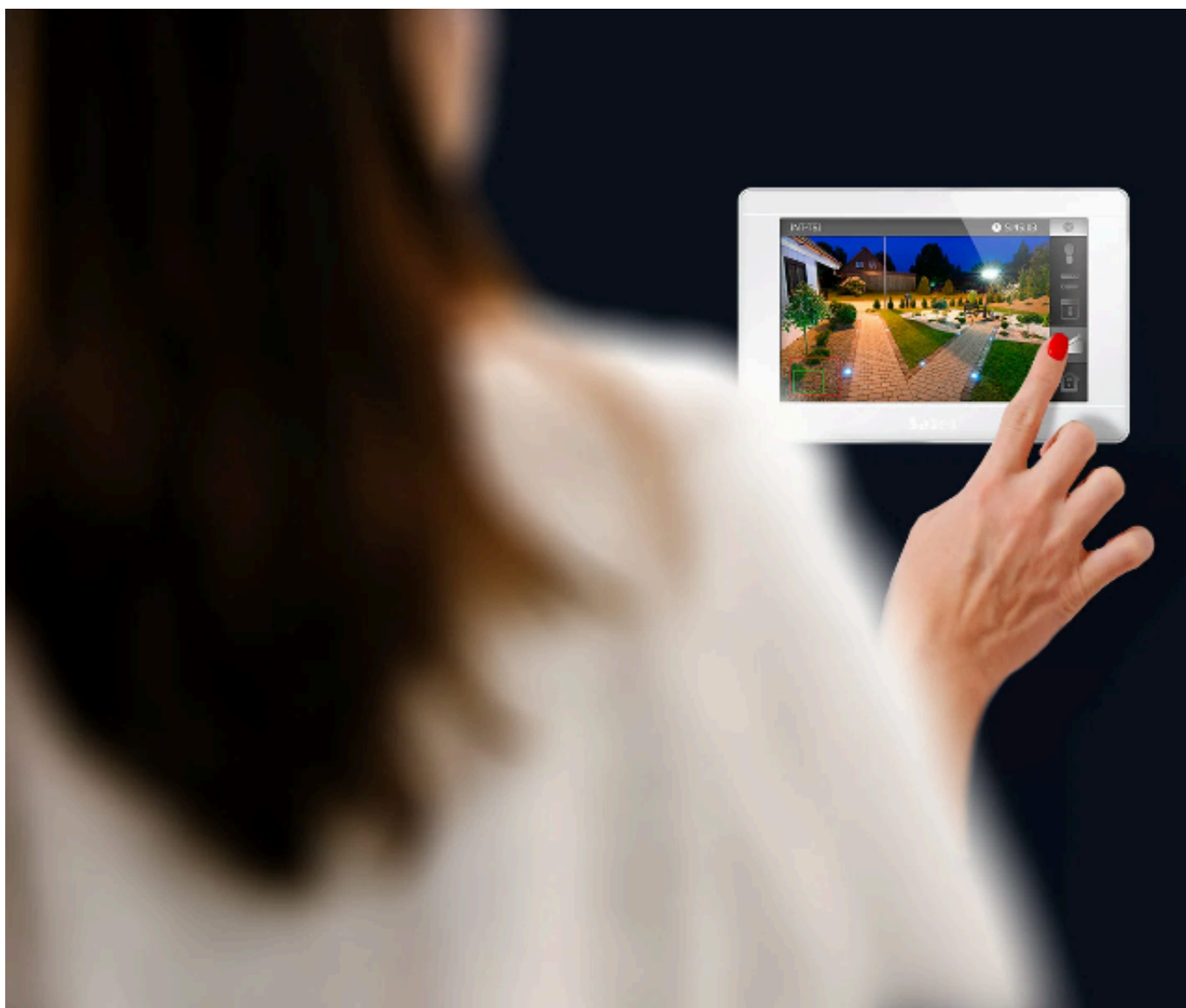
Manipulator doskonale sprawdzi się w kontekście inteligentnych systemów automatyki domowej. Każdy widżet może inicjować sekwencje różnorodnych działań, umożliwiając tworzenie nawet najbardziej zaawansowanych **scenariuszy**. Na przykład, scenariusz "seans filmowy" może automatycznie spowodować opuszczenie rolet okiennych, rozwinięcie ekranu projekcyjnego oraz przyciemnienie oświetlenia w salonie jednym dotknięciem.

Manipulator umożliwia kontrolę zaawansowanej automatyki budynkowej zrealizowanej w ramach **systemu KNX** zintegrowanego z centralami **Integra i Integra Plus**. Dodatkowo, użytkownik ma możliwość **wyświetlania obrazu z kamer** umieszczonych np. w pobliżu furtki czy ogrodu. W chwilach bezczynności manipulatora, ekran może wyświetlać zegar, datę, informacje pogodowe oraz wskaźniki stanu systemu. Funkcja **fotoramki** pozwala użytkownikowi korzystać z panelu jako interaktywnej ramki do wyświetlania grafik przygotowanych za pomocą aplikacji Picusto.



Podgląd obrazu z kamer

Manipulator dostarcza funkcję wyświetlania obrazu z kamer monitoringu wizyjnego. Na jego ekranie można uzyskać podgląd z kamer monitorujących obszary takie, jak teren przed furką czy przydomowy ogród. Dzięki temu INT-TSI staje się nie tylko interfejsem do zarządzania, ale również pełni rolę centralnego punktu ochrony, integrując kluczowe funkcje związane z zapewnieniem bezpieczeństwa.



Pomoc w razie potrzeby

Praktyczne rozmieszczenie klawiszy na ekranie głównym umożliwia użytkownikowi szybki dostęp do funkcji takich, jak włączanie i wyłączanie alarmu, dodatkowe ustawienia oraz natychmiastowe WEZWANIE POMOCY.



Widget "Domofon" - współpraca ze stacjami zewnętrznymi

Urządzenie jest kompatybilne ze stacjami bramowymi obsługującymi protokół SIP, co umożliwia wykorzystanie funkcji wideodomofonu.

W przypadku, gdy ktoś dzwoni do drzwi, furtki lub bramy za pomocą stacji bramowej, manipulator INT-TSI wyświetli obraz z kamery. Użytkownik ma możliwość nawiązania rozmowy, odrzucenia połączenia lub umożliwienia wejścia gościowi.



Wszystkie dostępne funkcjonalności można łatwo i wygodnie zaprogramować za pośrednictwem dedykowanego **konfiguratora interfejsu użytkownika TSI Builder**. Umożliwia on skonfigurowanie nawet najbardziej rozbudowanego systemu alarmowego z elementami automatyki domowej. Program do pobrania ze strony producenta.

Specyfikacja techniczna:

- współpraca z centralami Integra, Integra Plus i systemem automatyki domowej KNX
- pojemnościowy, szklany ekran dotykowy 7" o rozdzielczości 800 x 480
- graficzny, intuicyjny interfejs obsługi z możliwością indywidualnego personalizowania dla każdego użytkownika
- możliwość wyboru spośród kilku projektów graficznych
- funkcjonalność MAKRO umożliwiająca realizowanie sekwencji czynności za pomocą pojedynczego klawisza
- możliwość podglądu obrazu z kamer IP (MJPG po HTTP oraz w v1.04: MPEG-4, H.264 po RTSP)
- do każdego podłączonego do magistrali manipulatora można poprzez Ethernet podłączyć dodatkowy - co daje możliwość podwojenia ilości manipulatorów w systemie
- widżet „Domofon” - funkcjonalność wideodomofonu; współpraca ze stacjami bramowymi obsługującymi protokół SIP
- szeroki wachlarz dedykowanych widżetów o różnych funkcjach, m.in. widżet pogody, do którego prognoza pobierana jest z serwisu openweathermap.org
- skalowanie rozmiaru wielkości widżetów
- możliwość prezentowania stanu systemu, gdy wyświetlany jest wygaszacz
- możliwość wyświetlania pokazu slajdów jako wygaszacza
- funkcja ramki foto
- możliwość zapisywania konfiguracji interfejsu użytkownika bezpośrednio z programu TSI_Builder do manipulatora przez sieć Ethernet
- tryby MASTER i SLAVE umożliwiające podwojenie liczby obsługiwanych manipulatorów INT-TSI
- jednordzeniowy procesor ARM Cortex A8
- wbudowane 2 głośniki o mocy 2 W
- wbudowany czytnik pamięci microSD, microSDHC (brak w zestawie)
- 2 programowalne wejścia przewodowe:
 - obsługa czujek typu NO i NC oraz czujek roletowych i wibracyjnych
 - obsługa konfiguracji EOL, 2EOL i 3EOL (3EOL w przypadku współpracy z centralami INTEGRA Plus)
 - programowanie wartości rezystorów parametrycznych

-
- styk sabotażowy reagujący na otwarcie obudowy i oderwanie od ściany
 - kolor: czarny, dostępny także w kolorze czarnym (INT-TSI-B)
 - klasa środowiskowa wg EN50130-5: II
 - temperatura pracy: -10°C ...+55°C
 - maksymalna wilgotność: 93% (±3%)
 - napięcie zasilania: 12V DC (±15%)
 - pobór prądu: 500 mA (w stanie gotowości), 620 mA (max.)
 - wymiary obudowy: 196 x 129 x 22 mm
 - waga: 430 g

W zestawie:

- manipulator Satel INT-TSI-W (kolor obudowy: czarny) - 1 szt;
- instrukcja.