

Link do produktu: <https://elektronikadomowa.pl/licznik-energii-3-fazowy-or-no-or-we-529-100a-rs485-mid-pv-ready-4-moduly-p-19408.html>



LICZNIK ENERGII 3-FAZOWY ORNO OR-WE-529 100A RS485 MID PV-Ready 4 MODUŁY

Cena brutto	301,79 zł
Cena netto	245,36 zł
Dostępność	Dostępność - 1-2 dni
Czas wysyłki	24 godziny
Numer katalogowy	23655
Kod EAN	5908254846557
Producent	Orno

Opis produktu

Nowoczesny, trójfazowy licznik Orno OR-WE-529 przeznaczony jest do dokładnego monitorowania zużycia energii w układach o napięciu znamionowym 3x230V lub 400V napięcia zmiennego i częstotliwości 50Hz. Mierzy energię **czynną pobieraną i oddaną**.

□ Niski próg pomiaru **0,25A** gwarantuje wysoką czułość przy małych obciążeniach, a **prąd rozruchowy 0,02A** pozwala rejestrować nawet bardzo niewielkie pobory.

□ **Podświetlany, cyfrowy wyświetlacz LCD (6+2 cyfry)** ułatwia odczyt w słabym oświetleniu.

□ Sprawdzi się jako licznik główny lub podlicznik w domach, obiektach komercyjnych i przemysłowych.

Na czym polega jego działanie?

Specjalny układ elektroniczny pod wpływem przepływającego prądu i przyłożonego napięcia w każdej fazie pokazuje impulsy w ilości proporcjonalnej do pobieranej energii elektrycznej w tej fazie. Suma impulsów z 3 faz sygnalizowany jest miganiem diody LED. Liczba impulsów jest przeliczana na energię pobraną a jej wartość wskazywana jest przez wyświetlacz LCD (6+2).



Szerokie zastosowania, dokładny pomiar

- układ trójfazowy, czteroprzewodowy, bez przekładników prądowych (pomiar bezpośredni)
- podświetlany wyświetlacz LCD (6+2 cyfry), czytelny odczyt w słabym świetle

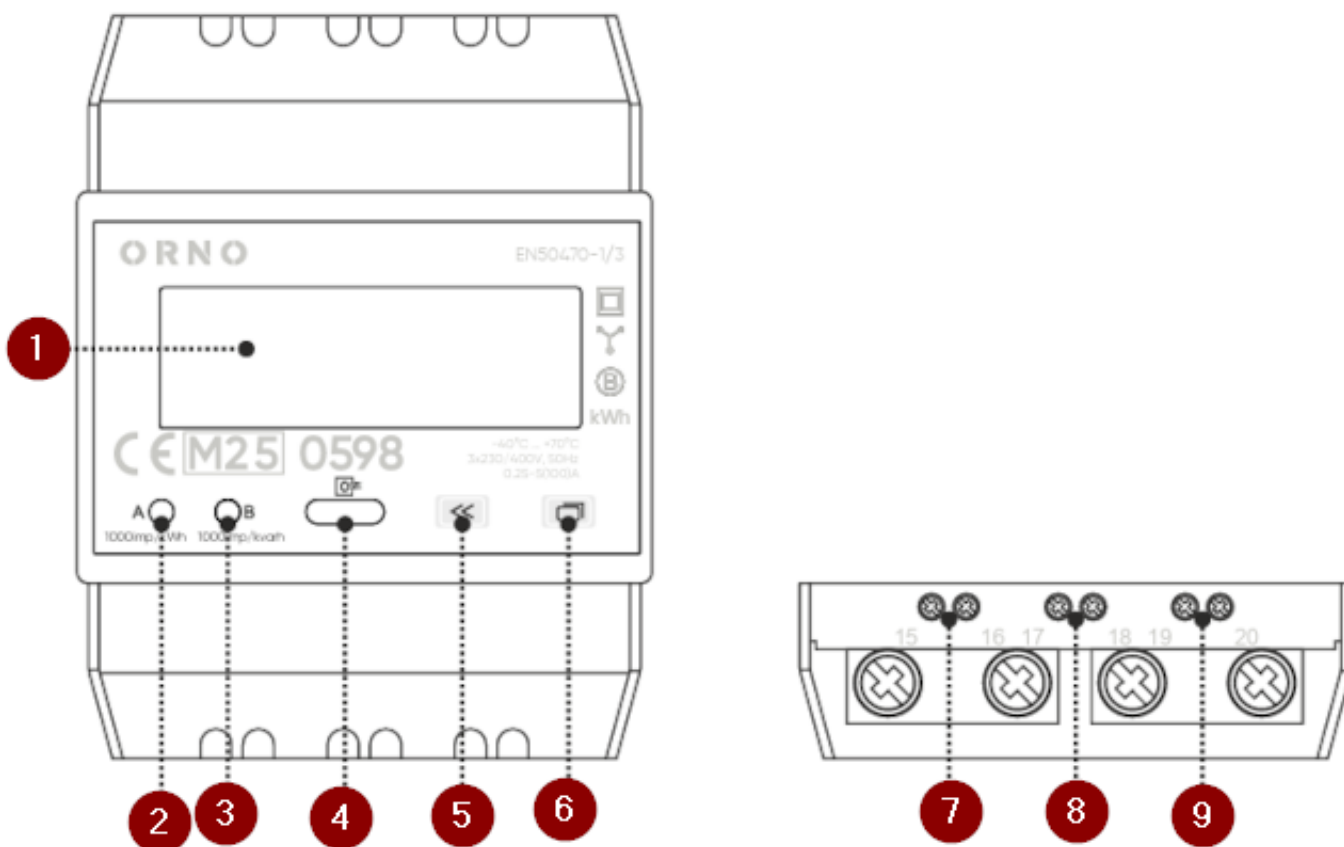
- prąd minimalny: 0,25A
- prąd rozruchowy: 0,02A
- prąd maksymalny: 100A
- rejestracja energii czynnej pobranej i oddanej, wygodna kontrola przepływu w obu kierunkach
- sygnalizacja LED z sumowania impulsów z 3 faz
- protokół RS485, Modbus-RTU

Kompaktowa obudowa, prosty montaż

- montaż na szynie DIN TH-35mm (szerokość 3 modułów DIN) - łatwa instalacja w standardowych rozdzielnicach
- max. przekrój przewodów przyłączeniowych: 35 mm²

Zgodność z normami

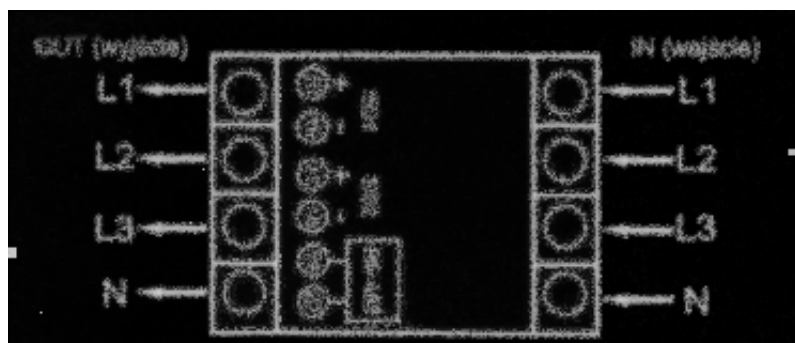
- spełniane normy: IEC 62052-11:2020, IEC 62053-21:2020, IEC 62053-23:2020, EN 50470-1:2006, EN 50470-3:2006
- zgodność z MID 2014/32/EU - możliwość używania w przestrzeniach komercyjnych, gdzie wymagane są urządzenia certyfikowane, stosowane do rozliczeń.



Legenda:

1. Wyświetlacz LCD
2. Wskaźnik impulsu dla energii czynnej
3. Wskaźnik impulsu dla energii biernej
4. Komunikacja w podczerwieni
5. Przycisk do przewijania stron w lewo i przełączania trybu wyświetlania menu (przytrzymanie 3 sek.)
6. Przycisk do przewijania stron w prawo, zatwierdzania / wchodzenia do ustawień (przytrzymanie 3 sek.)
7. Wyjście impulsowe SO1 dla energii czynnej
8. Wyjście impulsowe SO2 dla energii biernej
9. Wyjście RS485

Podłączenie licznika



Legenda:

N – podłączenie przewodu neutralnego

L1/L2/L3 – podłączenie fazy 1/2/3

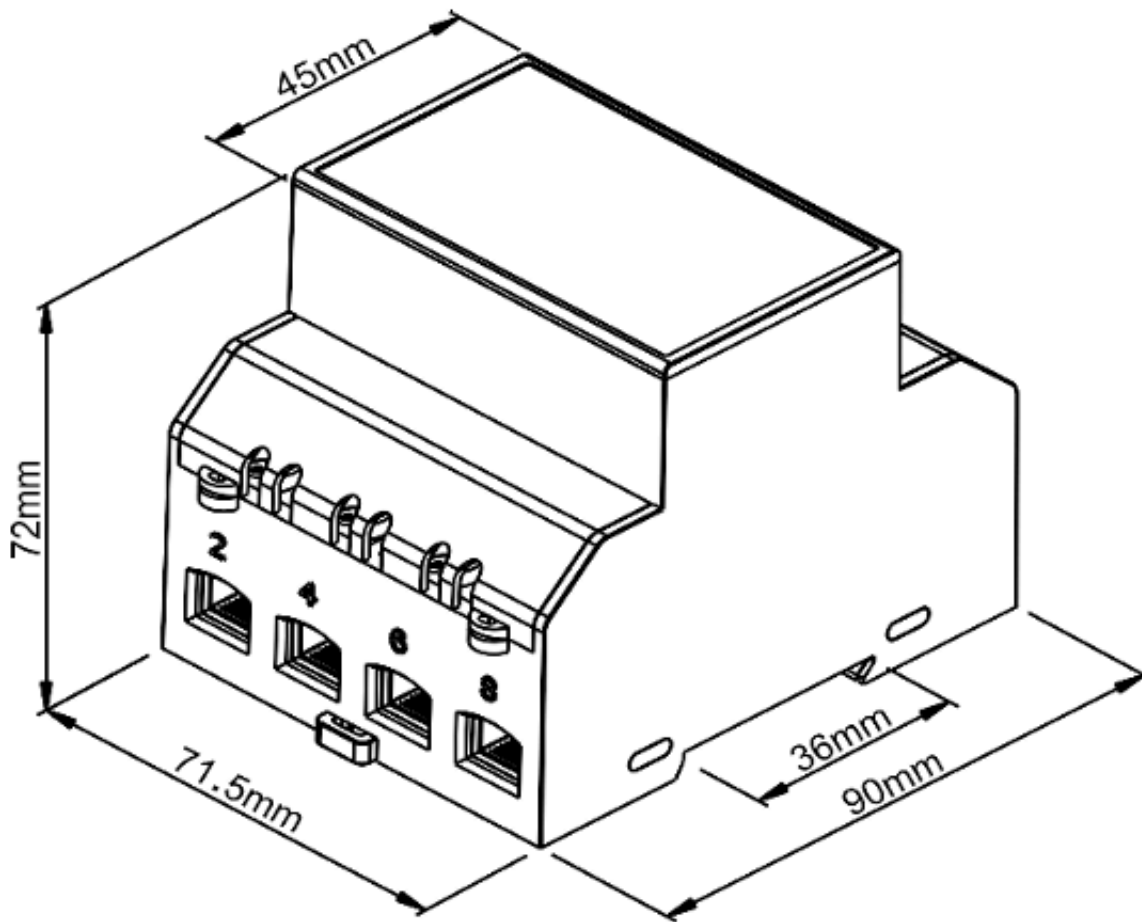
SO1 – wyjście impulsowe dla energii czynnej kWh lub opcjonalnie energii czynnej zwróconej (złącza 15, 16)

SO2 – wyjście impulsowe dla energii biernej kvarh lub opcjonalnie energii biernej zwróconej (złącza 17, 18)

RS485 – wyjście RS485

Specyfikacja techniczna:

- wyświetlacz: LCD 6+2 = 123456.12 (niebieskie podświetlenie)
- klasa dokładności: 1
- szerokość impulsu: 90ms (modulowany)
- napięcie wyjścia impulsowego: 12-27V DC
- prąd wyjścia impulsowego: $\leq 27\text{mA}$
- stała licznika: 1000imp/kWh
- wyjście impulsowe S0 typu otwarty kolektor
- moc czynna pobierana i odbierana
- port IR
- protokół RS485, Modbus-RTU
- temperatura pracy: $-40^{\circ}\text{C} \dots +70^{\circ}\text{C}$
- wilgotność: max. $\leq 95\%$
- stopień ochrony: IP51
- materiał: PBT / PC
- max. przekrój przewodów przyłączeniowych: 35mm^2
- montaż na szynie DIN TH-35 (szerokość 4 modułów)
- podtrzymanie pamięci: bateria Li-Ion
- prąd bazowy (Ib): 5A
- prąd minimalny (Imin): 0,25A
- prąd rozruchowy (Ist): 0,02A
- prąd maksymalny (Imax): 100A
- napięcie znamionowe: $3 \times 230/400\text{V} \sim$
- częstotliwość: 50Hz
- pobór własny licznika: $< 12\text{VA} < 1\text{W}$



Oznaczenia:

- **Prąd bazowy (5A):** wartość prądu, przy którym procentowy błąd pomiarowy jest bliski zeru
- **Prąd maksymalny (100A)** - stałe, maksymalne obciążenie licznika (podawane dla 1 fazy)
- **Prąd minimalny (0,25A)** - najniższa wartość prądu obciążenia, którą licznik rejestruje zgodnie z normą
- **Prąd rozruchowy (0,02A)** - najniższa wartość prądu obciążenia, którą licznik wykrywa i rejestruje

W zestawie:

- licznik 3-fazowy Orno OR-WE-529 - 1 szt;
- instrukcja.