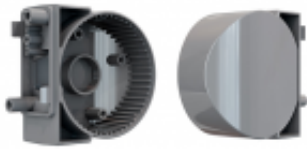


Link do produktu: <https://elektronikadomowa.pl/korpus-do-uchwytu-dystansowego-scienno-sufitowego-satel-bracket-e-1-gy-p-9899.html>



## KORPUS DO UCHWYTU DYSTANSOWEGO ŚCIENNO-SUFITOWEGO SATEL BRACKET E-1 GY

Cena brutto	<b>11,37 zł</b>
Cena netto	<b>9,24 zł</b>
Dostępność	<b>Dostępny</b>
Czas wysyłki	<b>24 godziny</b>
Numer katalogowy	<b>00309</b>
Kod EAN	<b>5905033337299</b>
Producent	<b>SATEL</b>

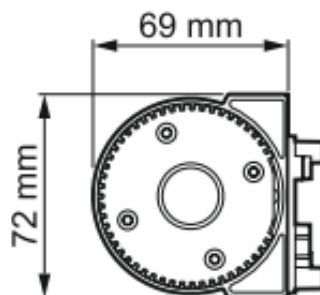
### Opis produktu

**Korpus Satel BRACKET E-1 GY** stanowi element uchwyty dystansowego ścienna-sufitowego **Satel BRACKET E**. Umożliwia mocowanie:

- uchwyty kulowego **BRACKET E-5 GY**,
- wkładki **BRACKET E-2A GY** lub **BRACKET E-2B GY**.

Korpus można umieścić bezpośrednio na podstawie **BRACKET E-4 GY** lub dystansie **BRACKET E-3 GY**.

### Wymiary:



**BRACKET E** to grupa modułów dostępnych oddzielnie, z których można utworzyć kompletny uchwyt dystansowy ścienna-sufitowy. Dedykowany jest do czujek **Satel OPAL GY, OPAL Plus GY, OPAL Pro GY, AOD-210 GY, AGATE i AOCD-260**.

### BRACKET E tworzą:

- korpus BRACKET E-1 GY
- wkładka do mocowania czujek kurtynowych AGATE oraz AOCD-260: BRACKET E-2A / BRACKET E-2A GY
- wkładka do mocowania czujek zewnętrznych serii OPAL i AOD-210: BRACKET E-2B GY
- dystans (wys. 30 mm): BRACKET E-3 GY
- podstawa (wys. 20 mm): BRACKET E-4 GY
- uchwyt kulowy do czujek zewnętrznych serii OPAL i AOD-210: BRACKET E-5 GY

- 
- czujnik sabotażowy (1 przełącznik NO/NC, dł. przewodów 500 mm): BRACKET E-6



Aby utworzyć uchwyt dystansowy (z sabotażem) do czujek zewnętrznych **AGATE i AOCD-260** należy użyć: 1x BRACKET E-1 (GY) + 1x BRACKET E-2A (GY) + 1x BRACKET E-3 (GY) + 1x BRACKET E-4 (GY) + 2x BRACKET E-6 (x2).

Aby utworzyć uchwyt dystansowy (z sabotażem) do czujek serii **OPAL i AOD-210** należy użyć: 1x BRACKET E-1 GY + 1x BRACKET E-2B GY + 1x BRACKET E-3 GY + 1x BRACKET E-4 GY + 1x BRACKET E-5 GY + 2x BRACKET E-6 (x2).

**W zestawie:**

- korpus Satel Bracket E-1 GY - 1 szt.