

Link do produktu: <https://elektronikadomowa.pl/kamera-tubowa-ip-wifi-mazi-iwh-21lir-2mpx-28mm-ir30-12vdc-p-12976.html>



KAMERA TUBOWA IP WIFI MAZI IWH-21LIR 2Mpx 2.8mm IR30 12VDC

Cena brutto	558,55 zł
Cena netto	454,11 zł
Dostępność	Dostępność 24h.
Czas wysyłki	24 godziny
Numer katalogowy	17352
Producent	MAZI
Widzenie w nocy	21-30 m
Rozdzielczość	2 Mpx (FullHD)
Obiektyw	stałogniskowy 2.8 mm

Opis produktu

Kamera tubowa IP Mazi IWH-21LIR posiada rozdzielczość obrazu **2 MPX** oraz obiektyw stałogniskowy **2.8 mm**, który pozwala na uzyskanie szerokiego kąta widzenia - 114 st. Produkt wyposażono w promiennik podczerwieni o zasięgu do 30m (w terenie otwartym), który pozwala na uzyskanie dobrej jakości obrazu nawet w nocy.

Dużym atutem jest **wbudowane WIFI oraz wejście na kartę SD** (o pojemności do 256Gb, brak w zestawie).

Kamera posiada wodoodporną obudowę, stanowiącą ochronę sprzętu przed złymi warunkami atmosferycznymi. Przeznaczona jest **do zastosowań zewnętrznych i wewnętrznych**.

Cechy produktu:

- rozdzielczość: 1920 x 1080 px @ 25kl/s, 1280 x 720 px @ 25kl/s
- kompresja wideo: H.265, H.265+, H.264, H.264+
- obiektyw stałogniskowy 2.8 mm
- kąt widzenia: 114 st.
- funkcje: AWB, AGC, AES, BLC, 3D-DNR, Rol, DWDR, Smart IR
- promiennik podczerwieni o zasięgu do 30m (w terenie otwartym)
- detekcja ruchu, powiadomienie o nieudanej próbie logowania
- wejście na kartę SD (o pojemności do 256Gb, brak w zestawie)
- wbudowany mikrofon
- moduł WiFi 802.11bgn
- obsługa chmury
- stopień ochrony: IP66

Przeznaczenie:

Kamera posiada wodoodporną obudowę, stanowiącą ochronę sprzętu. Przeznaczona jest do różnorodnych zastosowań. Można ją zamontować na suficie lub na ścianie. Jest przydatny do obserwacji np. magazynów, biur, hurtowni czy szkół.

Wybrane funkcje:

1) AGC (Auto Gain Control - automatyczna kontrola wzmocnienia)

Funkcja, dzięki której można uzyskać większy poziom sygnału - szczególnie w warunkach słabego oświetlenia. Obraz staje się wyostrzony, więc jest też bardziej czytelny.

2) BLC (Back Light Compensation - kompensacja światła wstecznego)

Funkcja przydatna w sytuacji, gdy sprzęt ukierunkowany jest na silne światło i pierwszy plan jest zbyt ciemny, przez co też niewyraźny. BLC rozświetla ciemne miejsca, wraz z tłem, dzięki czemu jakość obrazu jest zdecydowanie lepsza.

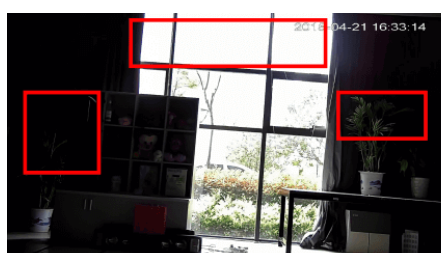


Camera without BLC

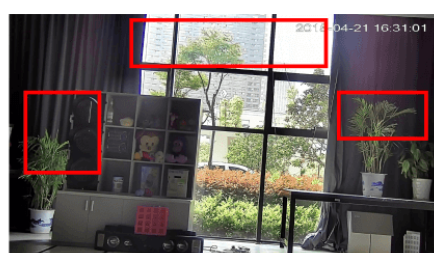


Camera with BLC

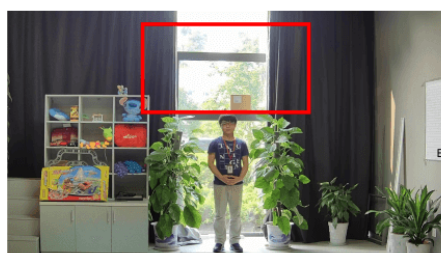
3) WDR (Wide Dynamic Range)



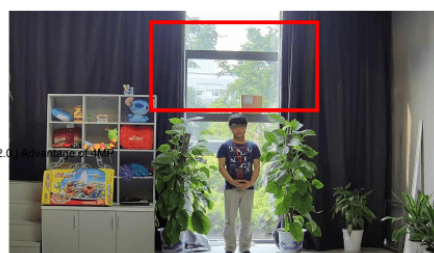
WDR OFF



WDR ON



120dB WDR



140dB WDR

4) DNR (Digital Noise Reduction - cyfrowa redukcja szumów)

Dzięki niej łatwo zredukujemy szumy na obrazie, ale zminimalizujemy niedociągnięcia powstałe w wyniku całkowitego lub niedostatecznego braku światła.



Specyfikacja techniczna:

- przetwornik: 1/2,7" CMOS 2 MPx
- rozdzielczość: 1920 x 1080 px @ 25kl/s, 1280 x 720 px @ 25kl/s
- kompresja wideo: H.265, H.265+, H.264, H.264+
- czułość 0,028lx (kolor F2.0, AGC wł.) / 0,00lx (IR wł.)
- TDN ICR: tak
- obiektyw stałogniskowy 2.8 mm
- kąt widzenia: 114 st.
- promiennik podczerwieni o zasięgu do 30m (w terenie otwartym)
- moduł WiFi 802.11bgn
- zgodność: MAZi, MAZi+, ONVIF, ISAPI
- stopień ochrony: IP66
- zasilanie: 12V DC , max. 5W (12V)
- pobór prądu: max. 0.4A (12V)
- wymiary: 177,6 x 68 x 66 mm

W zestawie:

- kamera Mazi IWH-22LIR - 1 szt;
- zasilacz - 1 szt.