

Link do produktu: <https://elektronikadomowa.pl/kamera-tubowa-ip-vtvision-vipc-bo2mv-2-1mpx-1080p-28-12mm-ir35-40-12vdc-poe-p-1842.html>



## KAMERA TUBOWA IP VTVISION VIPC-BO2MV 2,1MPX 1080p 2.8-12mm IR35-40 12VDC PoE

Cena brutto	<b>699,00 zł</b>
Cena netto	<b>568,29 zł</b>
Dostępność	<b>Produkt archiwalny</b>
Numer katalogowy	<b>VIPC-BO2MV</b>
Producent	<b>VTVISION</b>

### Opis produktu

**Kamera tubowa IP VTVISION** posiada wbudowany przetwornik obrazu o rozdzielczości **2 MPX** oraz obiektyw zmiennoogniskowy **2.8~12 mm**, który pozwala na uzyskanie szerokiego kąta widzenia. Produkt wyposażony jest też w reflektor podczerwieni **z zasięgiem do 40 m**, zapewniający doskonałą widoczność **w zupełnej ciemności**. Dostęp możliwy jest przez: przeglądarkę internetową, telefon komputerowy oraz aplikację komputerową CMS. Produkt posiada wodoodporną obudowę, stanowiącą ochronę sprzętu. Przeznaczony jest **do różnorodnych zastosowań**. Dzięki uchwytowi z przepustem kablowym możliwy jest montaż sprzętu **na suficie i na ścianie**.

### Cechy produktu:

- przetwornik: 1/2.8", 2 MPX Starvis CMOS
- jakość obrazu: 1080p (1920 x 1080)
- obiektyw zmiennoogniskowy 2.8-12 mm (ręcznie sterowany)
- funkcje: 2D/3D-DNR, BLC, HLC, AGC, AWB, DWDR, ICR (Dzień/noc)
- promiennik podczerwieni IR - zasięg do 35-40 m
- zgodność z ONVIF
- stopień ochrony: IP66
- zasilanie: 12VDC / PoE

### Przeznaczenie:

Kamera posiada wodoodporną obudowę, stanowiącą ochronę sprzętu. Przeznaczona jest do różnorodnych zastosowań. Można ją zamontować na suficie lub na ścianie (wymagany dodatkowy uchwyt). Jest przydatny do obserwacji np. magazynów, biur, hurtowni czy szkół.

### Wybrane funkcje:

#### 1) AGC (Auto Gain Control - automatyczna kontrola wzmocnienia)

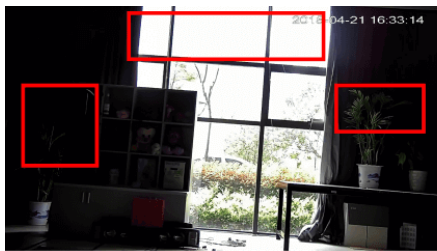
Funkcja, dzięki której można uzyskać większy poziom sygnału - szczególnie w warunkach słabego oświetlenia. Obraz staje się wyostrojony, więc jest też bardziej czytelny.

#### 2) BLC (Back Light Compensation - kompensacja światła wstecznego)

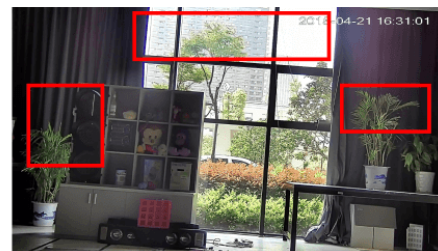
Funkcja przydatna w sytuacji, gdy sprzęt ukierunkowany jest na silne światło i pierwszy plan jest zbyt ciemny, przez co też niewyraźny. BLC rozświetla ciemne miejsca, wraz z tłem, dzięki czemu jakość obrazu jest zdecydowanie lepsza.



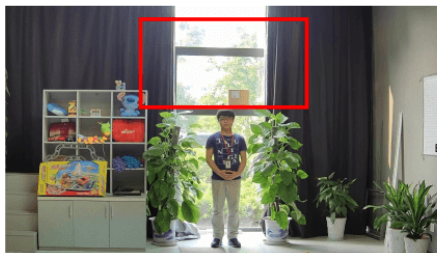
### 3) WDR (Wide Dynamic Range)



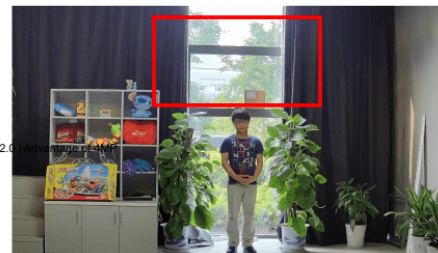
WDR OFF



WDR ON



120dB WDR



140dB WDR

### 4) DNR (Digital Noise Reduction - cyfrowa redukcja szumów)

Dzięki niej łatwo zredukujemy szumy na obrazie, ale zminimalizujemy niedociągnięcia powstałe w wyniku całkowitego lub niedostatecznego braku światła.



### Smart PSS (dla komputera)



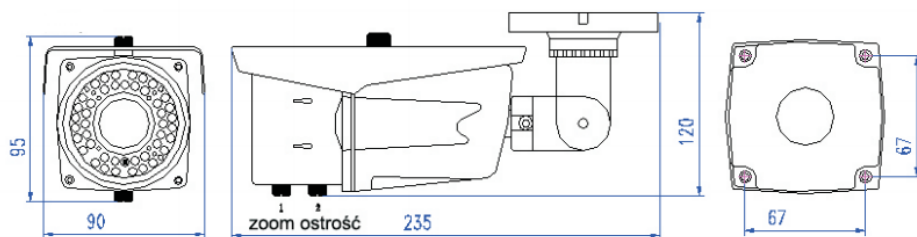
### DMSS (dla urządzeń mobilnych)



### Oprogramowanie ONVIF (współpraca z większością kamer IP)



### Specyfikacja techniczna:



- przetwornik: 1/2.8" Sony Exmor 2.1 MPX, IMX122, CMOS
- procesor: Hi3516C
- max. rozdzielczość: 1920x1080
- rodzaj skanowania: progresywne
- elektroniczna migawka: tryb - automatyczny/ręczny, 1/50(1/60)s ~ 1/100.000 s
- czułość: 0.05Lx/F1.2(Kolor), 0.005Lx/F1.2(Cz-B)
- S/N Sygnał/Szum: >50 dB
- wyjście wideo BNC: brak
- oświetlacz podczerwieni LED: 42 diody LED o śr. 5 mm / max. zasięg do 35-40 m
- dzień/noc: automatyczny/mechaniczny filtr podczerwieni (ICR), Kolor/Cz-B
- kompensacja oświetlenia: kompensacja oświetlenia tylnego BNC / kompensacja światła reflektorów HLC) / funkcja szerokiego zakresu dynamiki realizowana cyfrowo DWDR
- równoważenie bieli: funkcja automatycznego równoważenia bieli AWB
- redukcja szumów: DNR 2D/3D
- regulacja wzmocnienia sygnału wizyjnego: funkcja automatycznego wzmocnienia sygnału wizyjnego AGC, możliwość ręcznej regulacji zakresu wzmocnienia
- strefy prywatności: max. 4
- obiektyw zmiennoogniskowy 2.8-12 mm (3MPX)
- max. przysłona: F1.4
- regulacja ostrości: ręczna
- zakres kąta widzenia: 90 st. (poziom, szeroki kąt), 28 st. (wąski kąt)
- regulacja ogniskowej obiektywu: ręczna
- kompensacja obrazu: H.264 (profil podstawowy/główny/wysoki, zrzuty ekranowe), JPEG
- rozdzielczość: 1080P (1920x1080) / D1 (704x576) / CIF (352x288)
- częstotliwość generowania klatek: strumień główny 1080P (1~25 kl/s), strumień pomocniczy D1/CIF (1~25 kl/s)
- szybkość transmisji danych: 32 Kb/s - 8 Mb/s (H.264)
- sieć Ethernet: RJ45 (10/100 Base-T)
- WiFi - brak
- protokoły transmisji: TCP/IP, HTTP, DHCP, DNS, DDNS, PPPoE, SMTP, NTP (HTTPS, SIP, 802.1x, Ipv6 opcjonalnie)
- ONVIF - ver. 2.0
- max. jednoczesny dostęp do kamery: 10 użytkowników
- typy smartfonów współpracujących z kamerą: wersja podstawowa (podgląd na żywo / nagrywanie / zrzut ekranu / PTZ) - Apple i OS, Android, Windows Phone, Blackberry, Symbian wersja zaawansowana (podgląd na żywo / nagrywanie / zrzut ekranu / PTZ / dwukierunkowa komunikacja głosowa / zdalna konfiguracja / zdalne odtwarzanie): Apple i OS, Android
- kolor obudowy: ciemno szary
- stopień ochrony: IP66
- temperatura pracy: -20 st. C ... +60 st. C
- wilgotność: 10-90%
- zasilanie: 12VDC/2A, PoE (802.3af)
- pobór mocy: 8W max.
- wymiary: 235 x 95 x 90 mm
- waga: 755g

#### W zestawie:

- kamera VTVISION VIPC-BO2MV - 1 szt.
- instrukcja.