

Link do produktu: <https://elektronikadomowa.pl/kamera-tubowa-ip-vtvision-vipc-bo2mf-2-1mpx-1080p-36mm-ir20-12vdc-poe-p-2843.html>



## KAMERA TUBOWA IP VTVISION VIPC-BO2MF 2,1MPX 1080p 3.6mm IR20 12VDC PoE

Cena brutto	<b>499,00 zł</b>
Cena netto	<b>405,69 zł</b>
Dostępność	<b>Produkt archiwalny</b>
Czas wysyłki	<b>24 godziny</b>
Numer katalogowy	<b>VIPC-BO2MF</b>
Producent	<b>VTVISION</b>

### Opis produktu

**Kamera tubowa IP VTVISION** posiada wbudowany przetwornik obrazu o rozdzielczości **2 MPX** oraz obiektyw stałogniskowy **3.6 mm**, który pozwala na uzyskanie szerokiego kąta widzenia. Produkt wyposażony jest też w reflektor podczerwieni **z zasięgiem do 20 m**, zapewniający doskonałą widoczność **w zupełnej ciemności**. Produkt posiada wodoodporną i wandaloodporną obudowę, stanowiącą ochronę sprzętu przed złymi warunkami atmosferycznymi i aktami wandalizmu. Przeznaczony jest **do różnorodnych zastosowań**. Dzięki uchwytowi z przepustem kablowym możliwy jest montaż sprzętu **na suficie i na ścianie**.

### Cechy produktu:

- przetwornik: 1/2.8", 2 MPX CMOS
- jakość obrazu: 1080p (1920 x 1080)
- obiektyw stałogniskowy 3.6 mm
- funkcje: 2D/3D-DNR, BLC, HLC, AGC, AWB, DWDR, ICR (Dzień/noc)
- promiennik podczerwieni IR - zasięg do 20 m
- współpraca z większością systemów (iPhone, iPad, Android, Windows Phone, Blackberry, Symbian)
- zgodność z ONVIF
- stopień ochrony: IP66. IK10
- zasilanie: 12VDC / PoE

### Przeznaczenie:

Kamera posiada wodoodporną i wandaloodporną obudowę, stanowiącą ochronę sprzętu przed złymi warunkami atmosferycznymi i aktami wandalizmu. Przeznaczona jest do różnorodnych zastosowań. Można ją zamontować na suficie lub na ścianie (wymagany dodatkowy uchwyt). Jest przydatny do obserwacji np. magazynów, biur, hurtowni czy szkół.

### Wybrane funkcje:

#### 1) AGC (Auto Gain Control - automatyczna kontrola wzmocnienia)

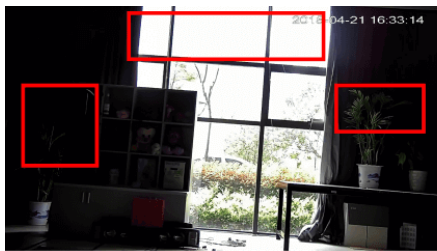
Funkcja, dzięki której można uzyskać większy poziom sygnału - szczególnie w warunkach słabego oświetlenia. Obraz staje się wyostrzony, więc jest też bardziej czytelny.

#### 2) BLC (Back Light Compensation - kompensacja światła wstecznego)

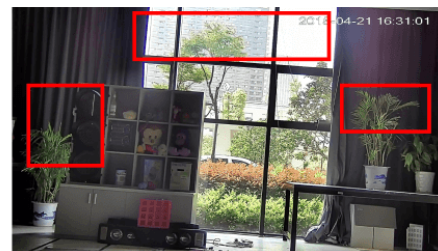
Funkcja przydatna w sytuacji, gdy sprzęt ukierunkowany jest na silne światło i pierwszy plan jest zbyt ciemny, przez co też niewyraźny. BLC rozświetla ciemne miejsca, wraz z tłem, dzięki czemu jakość obrazu jest zdecydowanie lepsza.



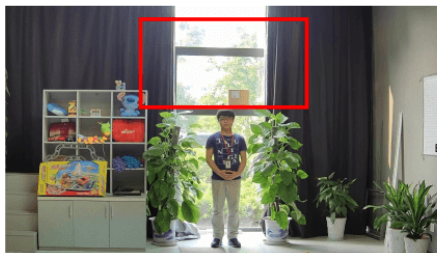
### 3) WDR (Wide Dynamic Range)



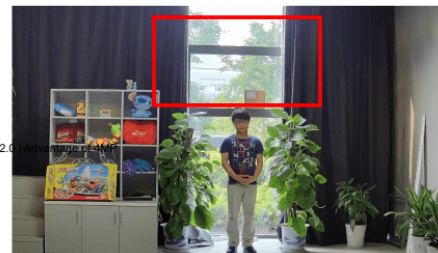
WDR OFF



WDR ON



120dB WDR



140dB WDR

### 4) DNR (Digital Noise Reduction - cyfrowa redukcja szumów)

Dzięki niej łatwo zredukujemy szumy na obrazie, ale zminimalizujemy niedociągnięcia powstałe w wyniku całkowitego lub niedostatecznego braku światła.



### Smart PSS (dla komputera)



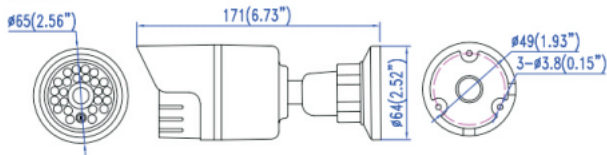
### DMSS (dla urządzeń mobilnych)



### Oprogramowanie ONVIF (współpraca z większością kamer IP)



### Specyfikacja techniczna:



- przetwornik: 1/2.8" Sony Exmor 2.1 MPX, IMX122, CMOS
- procesor: Hi3516C
- max. rozdzielczość: 1920x1080
- rodzaj skanowania: progresywne
- elektroniczna migawka: tryb - automatyczny/ręczny, 1/50(1/60)s ~ 1/100.000 s
- czułość: 0.05Lx/F1.2(Kolor), 0.005Lx/F1.2(Cz-B)
- S/N Sygnał/Szum: >50 dB
- wyjście wideo BNC: brak
- oświetlacz podczerwieni LED: 24 diody LED / max. zasięg do 20 m
- dzień/noc: automatyczny/mechaniczny filtr podczerwieni (ICR), Kolor/Cz-B
- kompensacja oświetlenia: kompensacja oświetlenia tylnego BNC / kompensacja światła reflektorów HLC / funkcja szerokiego zakresu dynamiki realizowana cyfrowo DWDR
- równoważenie bieli: funkcja automatycznego równoważenia bieli AWB
- redukcja szumów: DNR 2D/3D
- regulacja wzmocnienia sygnału wizyjnego: funkcja automatycznego wzmocnienia sygnału wizyjnego AGC, możliwość ręcznej regulacji zakresu wzmocnienia
- strefy prywatności: max. 4
- obiektyw stałogniskowy 3.6 mm
- max. przysłona: F1.6
- zakres kąta widzenia: 87 st. (poziom)
- regulacja ogniskowej obiektywu: ręczna
- kompensacja obrazu: H.264 (profil podstawowy/główny/wysoki, rzuty ekranowe), JPEG
- rozdzielczość: 1080P (1920x1080) / D1 (704x576) / CIF (352x288)
- częstotliwość generowania klatek: strumień główny 1080P (1~25 kl/s), strumień pomocniczy D1/CIF (1~25 kl/s)
- szybkość transmisji danych: 32 Kb/s - 8 Mb/s (H.264)
- sieć Ethernet: RJ45 (10/100 Base-T)
- WiFi - brak
- protokoły transmisji: TCP/IP, HTTP, DHCP, DNS, DDNS, PPPoE, SMTP, NTP (HTTPPS, SIP, 802.1x, Ipv6 opcjonalnie)
- ONVIF - ver. 2.0
- max. jednoczesny dostęp do kamery: 10 użytkowników
- typy smartfonów współpracujących z kamerą: wersja podstawowa (podgląd na żywo / nagrywanie / zrzut ekranu / PTZ) - Apple i OS, Android, Windows Phone, Blackberry, Symbian wersja zaawansowana (podgląd na żywo / nagrywanie / zrzut ekranu / PTZ / dwukierunkowa komunikacja głosowa / zdalna konfiguracja / zdalne odtwarzanie): Apple i OS, Android
- kolor obudowy: ciemno szary
- stopień ochrony: IP66
- temperatura pracy: -20 st. C ... +60 st. C
- wilgotność: 10-90%
- zasilanie: 12VDC/2A, PoE (802.3af)
- pobór mocy: 6W max.
- wymiary: 171 x 65 x 90 mm
- waga: 400 g

#### W zestawie:

- kamera VTVISION VIPC-BO2MF - 1 szt.
- instrukcja.