

Link do produktu: <https://elektronikadomowa.pl/kamera-tubowa-ip-vtvision-vipc-bn2mv-2mpx-28-12mm-ir30-40-12vdc-poe-p-9669.html>



KAMERA TUBOWA IP VTVISION VIPC BN2MV 2MPX 2.8-12mm IR30-40 12VDC PoE

Cena brutto	519,00 zł
Cena netto	421,95 zł
Dostępność	Produkt archiwalny
Numer katalogowy	3125
Producent	VTVISION
Widzenie w nocy	31-40 m
Rozdzielczość	2 Mpx (FullHD)
Obiektyw	zmiennooogniskowy 2.8-12 mm

Opis produktu

Kamera tubowa IP VTVISION posiada wbudowany przetwornik obrazu o rozdzielczości **2 MPX** oraz obiektyw zmiennooogniskowy **2.8-12 mm**, który pozwala na dopasowanie kąta widzenia do miejsca obserwacji. Produkt wyposażony jest też w reflektor podczerwieni z **zasięgiem do 30-40 m**, zapewniający dobrą widoczność **w zupełnej ciemności**. Produkt posiada wodoodporną obudowę, stanowiącą ochronę sprzętu. Przeznaczony jest **do różnorodnych zastosowań**. Dzięki uchwytowi z o wielu kierunkach regulacji możemy ustawić kamerę w wybranym punkcie.

Cechy produktu:

- rozdzielczość: 2 MP
- obiektyw zmiennooogniskowy 2.8-12 mm
- funkcje: DNR, BLC, WDR
- promiennik podczerwieni IR - zasięg do 30-40 m
- zgodność z ONVIF
- WEB, CMS, VMS, xMEYE, usługa chmury
- stopień ochrony: IP66
- zasilanie: 12VDC / PoE

Przeznaczenie:

Kamera posiada wodoodporną obudowę, stanowiącą ochronę sprzętu. Przeznaczona jest do różnorodnych zastosowań. Można ją zamontować na suficie lub na ścianie. Jest przydatny do obserwacji np. magazynów, biur, hurtowni czy szkół.

Wybrane funkcje:

1) BLC (Back Light Compensation - kompensacja światła wstecznego)

Funkcja przydatna w sytuacji, gdy sprzęt ukierunkowany jest na silne światło i pierwszy plan jest zbyt ciemny, przez co też niewyraźny. BLC rozświetla ciemne miejsca, wraz z tłem, dzięki czemu jakość obrazu jest zdecydowanie lepsza.

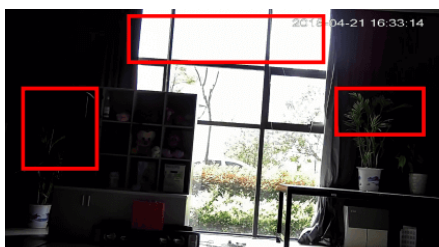


Camera without BLC

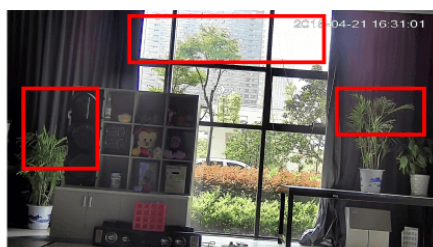


Camera with BLC

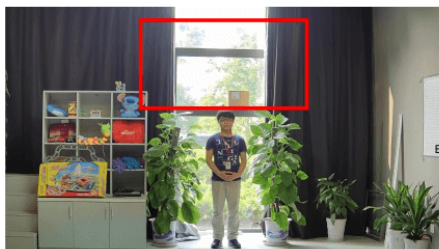
2) WDR (Wide Dynamic Range)



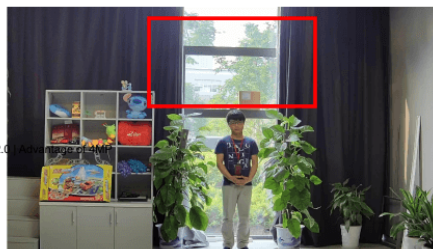
WDR OFF



WDR ON



120dB WDR



140dB WDR

3) DNR (Digital Noise Reduction - cyfrowa redukcja szumów)

Dzięki niej łatwo zredukujemy szumy na obrazie, ale zminimalizujemy niedociągnięcia powstałe w wyniku całkowitego lub niedostatecznego braku światła.



DNR OFF



DNR ON

Oprogramowanie ONVIF (współpraca z większością kamer IP)



Specyfikacja techniczna:

- przetwornik: 1/2.9" 2 MPX CMOS
- rozdzielczość: 1920 x 1080
- min. oświetlenie:
 - Kolor: 0.01Lux @(F1.2, AGC ON); 0 Lux z IR
 - B/W: 0.001 Lux @ (F1.2, AGC ON), 0 Lux z IR
- migawka: 1/50(1/60)s do 1/10,000 s
- obiektyw zmiennoogniskowy 2.8-12 mm
- obraz - klatki:
 - PAL: 1080P@20fps,720P@25fps
 - NTSC: 1080P@20fps,720P@30fps
- ustawienia obrazu: Nasycenie, jasność, kontrast przez WEB
- kompresja: H.265+/H.265/HH.264 HighProfile, zdjęcia JPEG
- bitrate: 0.1Mbps~8Mbps
- kompresja audio: G.711a
- alarm: Detekcja ruchu, utrata video, zamaskowanie
- oświetlacz podczerwieni IR LED: zasięg do 20-30 m (w terenie otwartym)
- protokoły sieciowe: TCP/IP, HTTP, DHCP, DNS, DDNS, FTP, NTP, UPNP, RTSP (HTTPS, 802.1x)
- sieć - inne: Filtr lamp jarzeniowych, podwójny strumień, zabezpieczenie hasłem
- Ethernet: 1*10/100Mbps Ethernet port RJ45
- 1 wejście audio
- stopień ochrony: IP66
- materiał: metal
- temperatura pracy: -30°C ...+60°C
- wilgotność: 10-90%
- zasilanie: 12VDC / PoE
- pobór mocy: 5W max.
- wymiary: 59 x 62.5 x 210 mm
- waga: 430 g

W zestawie:

- kamera VTVISION VIPC BN2MV - 1 szt.