

Link do produktu: <https://elektronikadomowa.pl/kamera-tubowa-ip-revizoom-xwa-103v-13mpx-33-12mm-ir50-12vdc-poe-p-2086.html>



## KAMERA TUBOWA IP ReviZOOM XWA-103V 1.3Mpx 3.3-12mm IR50 12VDC PoE

|                  |                           |
|------------------|---------------------------|
| Cena brutto      | <b>446,60 zł</b>          |
| Cena netto       | <b>363,09 zł</b>          |
| Dostępność       | <b>Produkt archiwalny</b> |
| Czas wysyłki     | <b>24 godziny</b>         |
| Numer katalogowy | <b>XWA-103V</b>           |
| Producent        | <b>ReviZOOM</b>           |

### Opis produktu

**Kamera tubowa IP ReviZOOM** posiada wbudowany przetwornik obrazu o rozdzielczości **1.3 MPX** oraz obiektyw zmiennoogniskowy **3.3~12 mm**, który pozwala na uzyskanie szerokiego kąta widzenia. Produkt wyposażony jest też w reflektor podczerwieni **z zasięgiem do 50 m**, zapewniający doskonałą widoczność **w zupełnej ciemności**. Atut stanowi też wejście na kartę **MicroSD** (do 64 Gb; brak w zestawie).

Kamera jest kompatybilna ze standardem **ONVIF**, więc współpracuje z innymi kamerami IP większości znanych producentów. Produkt posiada wodoodporną obudowę, stanowiącą ochronę sprzętu przed złymi warunkami atmosferycznymi. Przeznaczony jest **do różnorodnych zastosowań**. Montaż sprzętu możliwy jest **na suficie i na ścianie (wymagany dodatkowy uchwyt)**.

### Cechy produktu:

- przetwornik: 1/3", 1.3 MPX CMOS
- obiektyw
- funkcje: DNR, BLC, AGC, AWB, Strefy prywatności (5), Flickerless, D/N
- wejścia/wyjścia liniowe audio: 1/1
- wejście na kartę MicroSD (do 64 Gb; brak w zestawie)
- promiennik podczerwieni IR - zasięg do 50 m
- zgodność z ONVIF
- dużo opcji monitoringu sieciowego:
  - podgląd za pośrednictwem Internetu
  - CMS (DSS/PSS)
  - DMSS
- stopień ochrony: IP66, IK5
- zasilanie: 12VDC / PoE

### Przeznaczenie:

Kamera posiada wodoodporną obudowę, stanowiącą ochronę sprzętu. Przeznaczona jest do różnorodnych zastosowań. Można ją zamontować na suficie lub na ścianie (wymagany dodatkowy uchwyt). Jest przydatny do obserwacji np. magazynów, biur, hurtowni czy szkół.

### Wybrane funkcje:

#### 1) AGC (Auto Gain Control - automatyczna kontrola wzmocnienia)

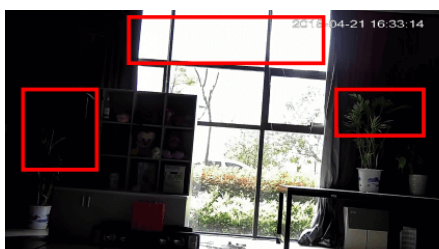
Funkcja, dzięki której można uzyskać większy poziom sygnału - szczególnie w warunkach słabego oświetlenia. Obraz staje się wyostrzony, więc jest też bardziej czytelny.

## 2) BLC (Back Light Compensation - kompensacja światła wstecznego)

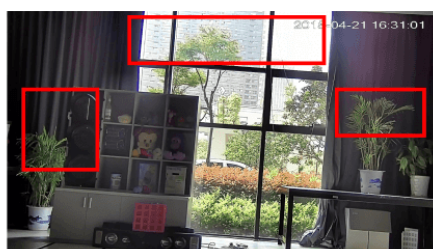
Funkcja przydatna w sytuacji, gdy sprzęt ukierunkowany jest na silne światło i pierwszy plan jest zbyt ciemny, przez co też niewyraźny. BLC rozświetla ciemne miejsca, wraz z tłem, dzięki czemu jakość obrazu jest zdecydowanie lepsza.



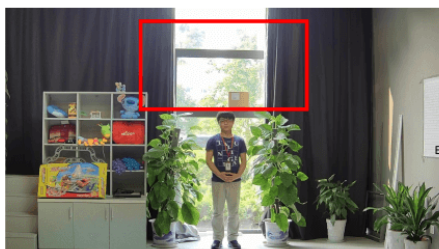
## 3) WDR (Wide Dynamic Range)



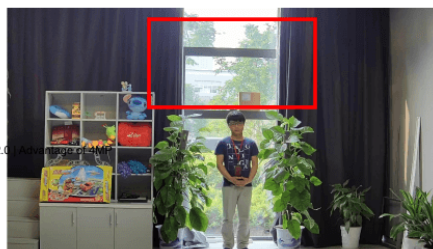
WDR OFF



WDR ON



120dB WDR



140dB WDR

## 4) DNR (Digital Noise Reduction - cyfrowa redukcja szumów)

Dzięki niej łatwo zredukujemy szумы na obrazie, ale zminimalizujemy niedociągnięcia powstałe w wyniku całkowitego lub niedostatecznego braku światła.



## Smart PSS (dla komputera)



### DMSS (dla urządzeń mobilnych)



### Oprogramowanie ONVIF (współpraca z większością kamer IP)



### Specyfikacja techniczna:

- przetwornik: 1/3" 1.3MPX Aptina CMOS
- system skanowania: 16:9 progresywne

- 
- synchronizacja: wewnętrzna
  - liczba pikseli: 1280 (H) x 1024 (V)
  - wyjście wideo: NTSC/PAL, 1Vp-p (composite - CSWk)
  - obiektyw zmiennoogniskowy 3.3~12 mm, DC IRIS IR
  - czułość: 0,1 / 0,03 Lux (kolor); 0 Lux (IR wł.)
  - Digital Slow Shutter: tak
  - promiennik podczerwieni - 25 diod IR LED, zasięg do 50 m
  - jasność: 0~100
  - wzmacnienie: automatyczne/ręczne 0~100dB
  - odbicie lustrzane obrazu: w pionie / poziomie / obrót
  - DNR: tryb automatyczny / ręczny
  - elektroniczna/ręczna migawka: 1/5~1/50000 NTSC/PAL
  - kompresja: H.264/MJPEG
  - dostępne parametry: jasność / przepływność / ilość klatek / częstotliwość kl. kluczowych
  - 25 kl/s @PAL, 30 kl/s @NTSC
  - max. obsługiwany strumień:
  - strumień 1: 50 Kb/s - 12 Mb/s
  - strumień 2: 10 Kb/s - 6 Mb/s
  - strumień 3: MJPEG
  - audio: dwukierunkowe (full duplex / G.711 A-Law, G.711 U-Law, RAW\_PCM)
  - wejście/wyjście audio: 1/1
  - wyświetlanie informacji: czas / data / nazwa kamery / użytkownika
  - protokoły: IPv4, IPv6, HTTP, TCP/IP, UDP/IP, RTSP, NTP, PPPoE, SMTP, FTP, ICMP, DHCP, UPnP, DynDNS, ONVIF
  - Ethernet 10/100 Base-T (RJ-45)
  - reakcja na alarmy: nagrywanie na serwer FTP, NAS, kartę MicroSD, powiadomianie przez e-mail
  - złącze kart MicroSD (do 64 Gb; brak w zestawie)
  - oprogramowanie: CMS oraz programy użytkowe
  - temperatura pracy: -10 st. C ... +50 st. C
  - wilgotność: 10-85%
  - stopień ochrony: IP66, IK5
  - zasilanie: 12VDC, PoE IEEE (802.3af)
  - pobór prądu: 10W, 0.84A
  - wymiary: 377 x 110 mm
  - waga: 1,65 kg

#### **W zestawie:**

- kamera ReviZOOM XWA-103V - 1 szt.