

Link do produktu: <https://elektronikadomowa.pl/kamera-tubowa-ip-mazi-iwn-81ear-8mpx-2-7-13-5mm-ir40-12vdc-poe-p-17886.html>



KAMERA TUBOWA IP MAZi IWN-81EAR 8Mpx 2,7-13,5mm IR40 12VDC PoE

Cena brutto	1 409,20 zł
Cena netto	1 145,69 zł
Dostępność	Dostępność 24h.
Czas wysyłki	24 godziny
Numer katalogowy	22173
Producent	MAZi
Widzenie w nocy	31-40 m
Rozdzielczość	8 Mpx (4K)
Obiektyw	zmiennooogniskowy 2.7-13,5 mm

Opis produktu

Kamera tubowa IP Mazi IWN-81EAR posiada rozdzielczość obrazu aż **8 MPX (4K)** oraz obiektyw zmiennooogniskowy **2,7-13,5 mm**, który pozwala na dopasowanie kąta widzenia do miejsca obserwacji. Produkt wyposażono w promiennik podczerwieni o zasięgu **do 40 m** (w terenie otwartym), który pozwala na uzyskanie dobrej jakości obrazu nawet w nocy. Kamera posiada wodoodporną obudowę, stanowiącą ochronę sprzętu przed złymi warunkami atmosferycznymi. Przeznaczony jest **do zastosowań zewnętrznych**. Kamerę można zamontować **na suficie i na ścianie**.

Cechy produktu:

- rozdzielczość: 8MPX (4K), 3840×2160@20kl/s, 3072×2048@25kl/s, 2592×1944, 2560×1440, 2304×1296, 1920×1080, 1280×720
H.265, H.264
- obiektyw zmiennooogniskowy 2,7-13,5 mm, motozoom
- funkcje: AWB, AGC, AES, IR, DNR, WDR, rozpoznawanie człowieka i pojazdu
- promiennik podczerwieni o zasięgu do 40m (w terenie otwartym)
- wejście/wyjście audio
- przycisk reset
- zgodność z MAZi, MAZi+, ONVIF, RTSP
- obsługa chmury
- stopień ochrony: IP66

Przeznaczenie:

Kamera posiada wodoodporną obudowę, stanowiącą ochronę sprzętu. Przeznaczona jest do różnorodnych zastosowań. Można ją zamontować na suficie lub na ścianie. Jest przydatny do obserwacji np. magazynów, biur, hurtowni czy szkół.

Wybrane funkcje:

1) AGC (Auto Gain Control - automatyczna kontrola wzmocnienia)

Funkcja, dzięki której można uzyskać większy poziom sygnału - szczególnie w warunkach słabego oświetlenia. Obraz staje się wyostrzony, więc jest też bardziej czytelny.

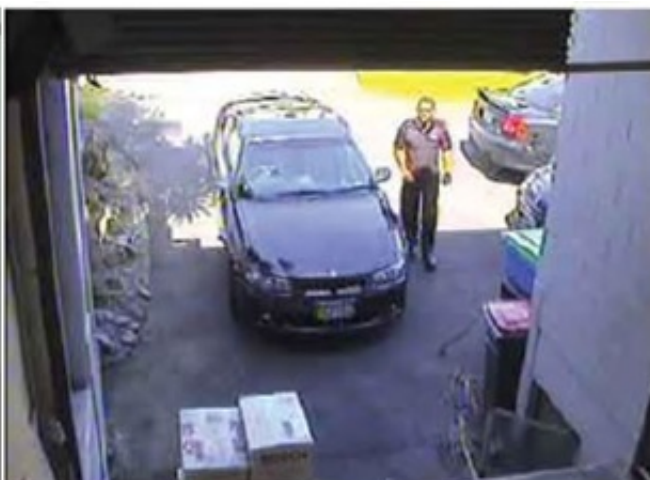
2) BLC (Back Light Compensation - kompensacja światła wstecznego)

Funkcja przydatna w sytuacji, gdy sprzęt ukierunkowany jest na silne światło i pierwszy plan jest zbyt ciemny, przez co też

niewyraźny. BLC rozświetla ciemne miejsca, wraz z tłem, dzięki czemu jakość obrazu jest zdecydowanie lepsza.

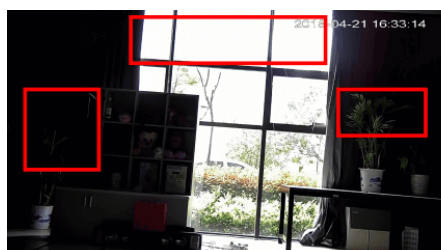


Camera without BLC

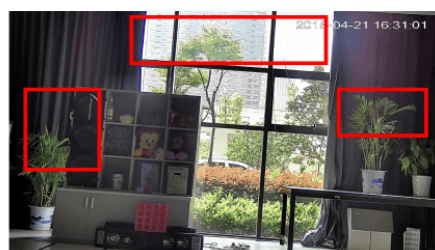


Camera with BLC

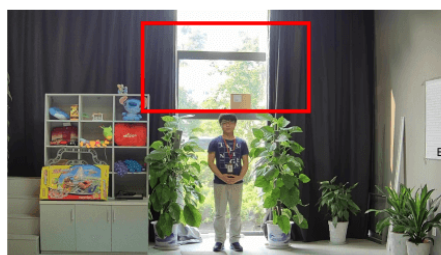
3) WDR (Wide Dynamic Range)



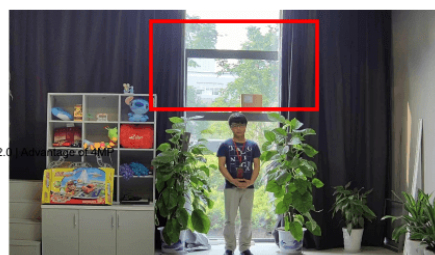
WDR OFF



WDR ON



120dB WDR



140dB WDR

4) DNR (Digital Noise Reduction - cyfrowa redukcja szumów)

Dzięki niej łatwo zredukujemy szumy na obrazie, ale zminimalizujemy niedociągnięcia powstałe w wyniku całkowitego lub niedostatecznego braku światła.



Specyfikacja techniczna:

- przetwornik: 1/2,8" 8MPx CMOS
- rozdzielczość: 3840×2160 @20kl/s, 3072×2048 @25kl/s, 2592×1944, 2560×1440, 2304×1296, 1920×1080, 1280×720 H.265, H.264
- czułość: 0,01 lx (kolor) / 0,00lx (IR wł.)
- TDN ICR: tak
- obiektyw zmiennoogniskowy 2,7-13,5 mm, motozoom
- promiennik podczerwieni o zasięgu do 40m (w terenie otwartym)
- stopień ochrony: IP66
- zasilanie: 12V DC / PoE IEEE 802.3af
- pobór prądu: 0,85A
- wymiary: 295 x 91,7 x 92,6 mm

W zestawie:

- kamera Mazi IWN-81EAR - 1 szt.