

Link do produktu: <https://elektronikadomowa.pl/kamera-tubowa-ip-mazi-iwn-43mr-4mpx-28-12mm-ir45-12vdc-poe-p-5308.html>



## KAMERA TUBOWA IP MAZI IWN-43MR 4Mpx 2.8-12mm IR45 12VDC PoE

Cena brutto	<b>927,90 zł</b>
Cena netto	<b>754,39 zł</b>
Dostępność	<b>Produkt archiwalny</b>
Numer katalogowy	<b>10930</b>
Producent	<b>MAZI</b>

### Opis produktu

**Kamera tubowa IP Mazi** posiada wbudowany przetwornik obrazu o rozdzielczości **4 MPX** oraz obiektyw zmiennoogniskowy **2.8~12 mm, motozoom** który pozwala na dopasowanie kąta widzenia do miejsca obserwacji. Produkt wyposażony jest też w reflektor podczerwieni **z zasięgiem do 45 m**, zapewniający doskonałą widoczność **w zupełnej ciemności**.

Produkt posiada wodoodporną obudowę, stanowiącą ochronę sprzętu przed złymi warunkami atmosferycznymi. Przeznaczony jest **do różnorodnych zastosowań**. Kamerę można zamontować **na suficie i na ścianie (wymagany dodatkowy uchwyt)**.

### Cechy produktu:

- przetwornik: 4 MPX CMOS
- kompresja obrazu: H.265/H.264
- ilość klatek: 15 kl/s @2592x1520, 2048x1520; 25 kl/s @1920x1080
- obiektyw zmiennoogniskowy 2.8-12 mm, moto-zoom
- funkcje: Dzień/Noc (ICR), BLC, AWB, AGC, AES, DWDR
- wejście/wyjście audio: 1/1
- przycisk reset
- promiennik podczerwieni IR - zasięg do 45 m
- dużo opcji monitoringu sieciowego:
  - podgląd za pośrednictwem Internetu
  - CMS (DSS/PSS)
  - DMSS
- stopień ochrony: IP66
- zasilanie: 12VDC / PoE

### Przeznaczenie:

Kamera posiada wodoodporną obudowę, stanowiącą ochronę sprzętu. Przeznaczona jest do różnorodnych zastosowań. Można ją zamontować na suficie lub na ścianie (wymagany dodatkowy uchwyt). Jest przydatny do obserwacji np. magazynów, biur, hurtowni czy szkół.

### Wybrane funkcje:

#### 1) AGC (Auto Gain Control - automatyczna kontrola wzmocnienia)

Funkcja, dzięki której można uzyskać większy poziom sygnału - szczególnie w warunkach słabego oświetlenia. Obraz staje się wyostrożony, więc jest też bardziej czytelny.

#### 2) BLC (Back Light Compensation - kompensacja światła wstecznego)

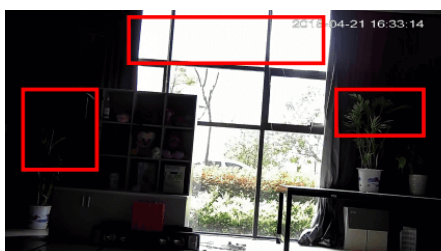
Funkcja przydatna w sytuacji, gdy sprzęt ukierunkowany jest na silne światło i pierwszy plan jest zbyt ciemny, przez co też niewyraźny. BLC rozświetla ciemne miejsca, wraz z tłem, dzięki czemu jakość obrazu jest zdecydowanie lepsza.



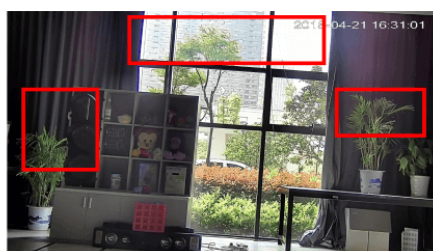
Camera without BLC

Camera with BLC

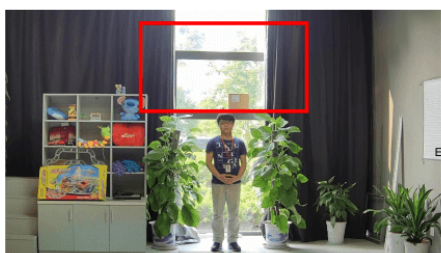
### 3) WDR (Wide Dynamic Range)



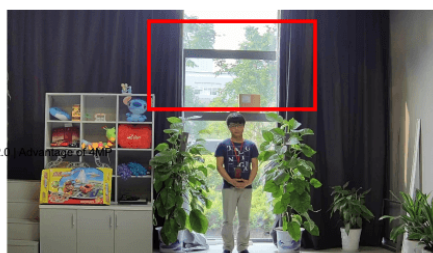
WDR OFF



WDR ON



120dB WDR



140dB WDR

### 4) DNR (Digital Noise Reduction - cyfrowa redukcja szumów)

Dzięki niej łatwo zredukujemy szумы na obrazie, ale zminimalizujemy niedociągnięcia powstałe w wyniku całkowitego lub niedostatecznego braku światła.



DNR OFF



DNR ON

### DMSS (dla urządzeń mobilnych)



**Oprogramowanie ONVIF (współpraca z większością kamer IP)**



**Specyfikacja techniczna:**

- przetwornik: 4 MPX CMOS
- kompresja obrazu: H.265/H.264
- ilość klatek: 15 kl/s @2592x1520, 2048x1520; 25 kl/s @1920x1080
- obiektyw zmiennoogniskowy 2.8-12 mm, moto-zoom
- czułość: 0.6 Lux (kolor) / 0.08 Lux (B/W) / 0.00 Lux (IR wł.)
- TDN ICR: tak
- wejście/wyjście audio: 1/1
- promiennik podczerwieni IR LED: zasięg do 45 m, Smart IR
- zgodność: ONVIF
- stopień ochrony: IP66
- zasilanie: 12V DC / PoE
- pobór prądu: 0.65A
- wymiary: 95 x 80 x 277 mm

**W zestawie:**

- kamera Mazi IWN-43MR - 1 szt.