

Link do produktu: <https://elektronikadomowa.pl/kamera-tubowa-ip-mazi-iwn-23xr-2mpx-36mm-ir80-12vdc-poe-p-6610.html>



KAMERA TUBOWA IP MAZi IWN-23XR 2Mpx 3.6mm IR80 12VDC PoE

Cena brutto	569,72 zł
Cena netto	463,19 zł
Dostępność	Produkt archiwalny
Numer katalogowy	11790
Producent	MAZi

Opis produktu

Produkt archiwalny

Kamera tubowa MAZi IP posiada wbudowany przetwornik obrazu o rozdzielczości **2 MPX oraz obiektyw stałoogniskowy 3.6 mm**, który pozwala na uzyskanie szerokiego kąta widzenia. Istotny jest również wbudowany promiennik podczerwieni **o zasięgu aż do 80 m**. Uzyskasz doskonały obraz również **w zupełnej ciemności**. Kamera jest kompatybilna ze standardem **ONVIF**, więc współpracuje z innymi kamerami IP większości znanych producentów. Produkt posiada wodoodporną i wandaloodporną obudowę, zapewniającą ochronę sprzętu przed zniszczeniem. Przeznaczony jest **do różnorodnych zastosowań zewnętrznych**. Sprzęt można zamontować **na suficie lub na ścianie (wymagany dodatkowy uchwyt)**.

Cechy produktu:

- przetwornik: 2 MPX CMOS
- rozdzielczość 1920x540pt@25kl/s
- obiektyw stałoogniskowy 3.6 mm
- funkcje: 80dB dWDR, DNR, AWB, AGC, AES
- czułość 0,1 lx (kolor) / 0,01 lx (B/W) / 0,00lx (IR wł.)
- promiennik podczerwieni IR - zasięg do 80 m
- zgodność z ONVIF
- dużo opcji monitoringu sieciowego:
 - podgląd za pośrednictwem Internetu,
 - CMS (DSS/PSS)
 - DMSS
- stopień ochrony: IP66, IK10
- zasilanie: 12VDC / PoE
- pobór prądu: 0,75 A
- wymiary: 312,2 x 79,38 mm

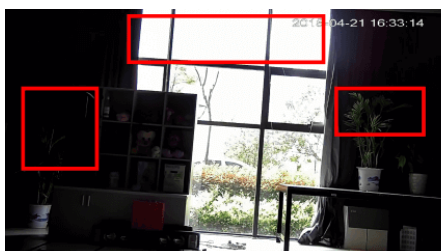
Przeznaczenie:

Kamera posiada wodoodporną i wandaloodporną obudowę, zapewniającą ochronę sprzętu przed zniszczeniem. Przeznaczona jest do różnorodnych zastosowań zewnętrznych. Sprzęt można zamontować na suficie lub na ścianie (wymagany dodatkowy uchwyt). Jest przydatny do obserwacji różnych pomieszczeń - zarówno domowych, jak publicznych (np. biur czy szkół).

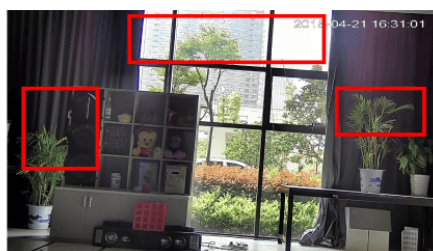
Wybrane funkcje:

1)WDR (Wide Dynamic Range - szeroki zakres dynamiki)

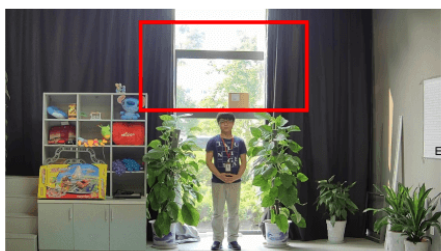
Dzięki niej poprawimy jakość obrazu, gdyż uzyskujemy optymalny kolor i doświetlenie kadru. Funkcja zmienia parametry miejsc niedoświetlonych oraz prześwietlonych.



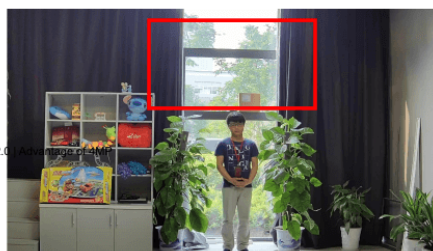
WDR OFF



WDR ON



120dB WDR



140dB WDR

2) DNR (Digital Noise Reduction - cyfrowa redukcja szumów)

Dzięki niej łatwo zredukujemy szумы na obrazie, ale zminimalizujemy niedociągnięcia powstałe w wyniku całkowitego lub niedostatecznego braku światła.

3) AGC (Auto Gain Control - automatyczna kontrola wzmocnienia)

Funkcja, dzięki której można uzyskać większy poziom sygnału - szczególnie w warunkach słabego oświetlenia. Obraz staje się wyostrzony, więc jest też bardziej czytelny.

4) AWB (system automatycznego balansu bieli)

Funkcja, dzięki której można uzyskać odpowiednie kolory obrazu - automatycznie dostosowywane są parametry, aby zachować naturalne proporcje odcieni bieli. Obraz staje się bardziej czytelny, rzeczywisty.

DMSS (dla urządzeń mobilnych)



Oprogramowanie ONVIF (współpraca z większością kamer IP)

ONVIF

W zestawie:

- kamera MAZi IWN-23XR - 1 szt.