

Link do produktu: <https://elektronikadomowa.pl/kamera-tubowa-ip-mazi-iwn-22irl-2mpx-36mm-ir25-12vdc-p-5560.html>



## KAMERA TUBOWA IP MAZi IWN-22IRL 2Mpx 3.6mm IR25 12VDC

Cena brutto	<b>312,28 zł</b>
Cena netto	<b>253,89 zł</b>
Dostępność	<b>Produkt archiwalny</b>
Numer katalogowy	<b>11114</b>
Producent	<b>MAZi</b>

### Opis produktu

**Kamera tubowa IP Mazi** posiada wbudowany przetwornik obrazu o rozdzielczości **2 MPX** oraz obiektyw stałogniskowy **3.6 mm**, który pozwala na uzyskanie szerokiego kąta widzenia. Produkt wyposażony jest też w reflektor podczerwieni **z zasięgiem do 25 m**, zapewniający doskonałą widoczność **w zupełnej ciemności**.

Kamera jest kompatybilna ze standardem **ONVIF**, więc współpracuje z innymi kamerami IP większości znanych producentów. Produkt posiada wodoodporną i wandaloodporną obudowę, stanowiącą ochronę sprzętu przed złymi warunkami atmosferycznymi i aktami wandalizmu. Przeznaczony jest **do różnorodnych zastosowań**. Kamerę można zamontować **na suficie i na ścianie (wymagany dodatkowy uchwyt)**.

#### Cechy produktu:

- przetwornik: 2 MPX CMOS
- ilość klatek: 25 kl/s @1920x1080 (1080p); 25 kl/s @1280x720
- obiektyw
- funkcje: Dzień/Noc (ICR), AWB, AGC, AES, DWDR, DNR
- wejście/wyjście audio: 1/1
- promiennik podczerwieni IR - zasięg do 25 m
- dużo opcji monitoringu sieciowego:
  - podgląd za pośrednictwem Internetu
  - CMS (DSS/PSS)
  - DMSS
- stopień ochrony: IP66, IK10
- zasilanie: 12VDC

#### Przeznaczenie:

Kamera posiada wodoodporną i wandaloodporną obudowę, stanowiącą ochronę sprzętu przed złymi warunkami atmosferycznymi i aktami wandalizmu. Przeznaczona jest do różnorodnych zastosowań. Można ją zamontować na suficie lub na ścianie (wymagany dodatkowy uchwyt). Jest przydatny do obserwacji np. magazynów, biur, hurtowni czy szkół.

#### Wybrane funkcje:

##### 1) AGC (Auto Gain Control - automatyczna kontrola wzmocnienia)

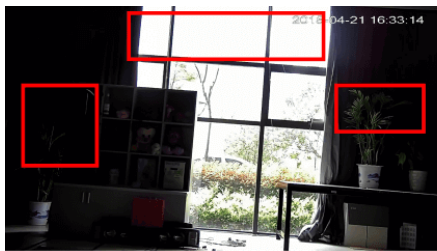
Funkcja, dzięki której można uzyskać większy poziom sygnału - szczególnie w warunkach słabego oświetlenia. Obraz staje się wyostrojony, więc jest też bardziej czytelny.

##### 2) BLC (Back Light Compensation - kompensacja światła wstecznego)

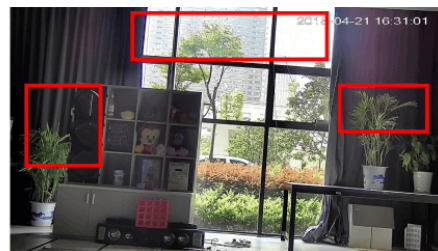
Funkcja przydatna w sytuacji, gdy sprzęt ukierunkowany jest na silne światło i pierwszy plan jest zbyt ciemny, przez co też niewyraźny. BLC rozświetla ciemne miejsca, wraz z tłem, dzięki czemu jakość obrazu jest zdecydowanie lepsza.



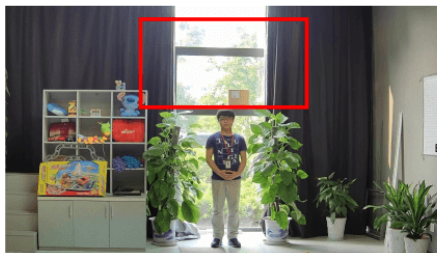
### 3) WDR (Wide Dynamic Range)



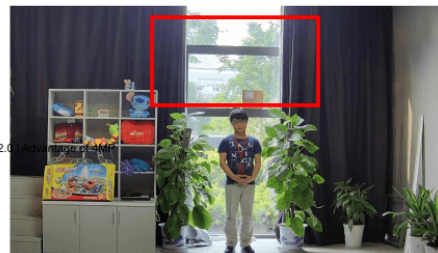
WDR OFF



WDR ON



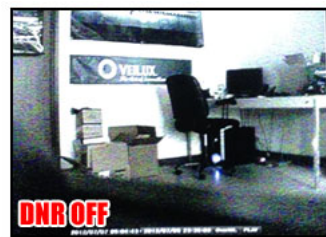
120dB WDR



140dB WDR

### 4) DNR (Digital Noise Reduction - cyfrowa redukcja szumów)

Dzięki niej łatwo zredukujemy szумы na obrazie, ale zminimalizujemy niedociągnięcia powstałe w wyniku całkowitego lub niedostatecznego braku światła.



### DMSS (dla urządzeń mobilnych)



**Oprogramowanie ONVIF (współpraca z większością kamer IP)**



**Specyfikacja techniczna:**

- przetwornik: 2 MPX CMOS
- ilość klatek: 25 kl/s @1920x1080 (1080p); 25 kl/s @1280x720
- obiektyw
- czułość: 0.1 Lux (kolor) / 0.01 Lux (B/W) / 0.00 Lux (IR wł.)
- TDN ICR: tak
- wejście/wyjście audio: 1/1
- promiennik podczerwieni IR LED: zasięg do 25 m, Smart IR
- zgodność: ONVIF
- stopień ochrony: IP66
- zasilanie: 12V DC
- pobór prądu: 0.55A
- wymiary: 165.2 x 66.96 x 67.32 mm

**W zestawie:**

- kamera Mazi IWN-22IRL - 1 szt.