

Link do produktu: <https://elektronikadomowa.pl/kamera-tubowa-ip-mazi-iwn-22ear-2mpx-2-8-12mm-ir40-12vdc-poe-p-14144.html>



## KAMERA TUBOWA IP MAZi IWN-22EAR 2Mpx 2,8-12mm IR40 12VDC PoE

Cena brutto	<b>849,55 zł</b>
Cena netto	<b>690,69 zł</b>
Dostępność	<b>Dostępność 24h.</b>
Czas wysyłki	<b>24 godziny</b>
Numer katalogowy	<b>18503</b>
Producent	<b>MAZi</b>
Widzenie w nocy	<b>31-40 m</b>
Rozdzielczość	<b>4 Mpx (2K)</b>
Obiektyw	<b>zmiennooogniskowy 2.8-12 mm</b>

### Opis produktu

**Kamera tubowa IP Mazi IWN-22EAR** posiada rozdzielczość obrazu **2 MPX** oraz obiektyw zmiennooogniskowy **2,8-12 mm**, który pozwala na dopasowanie kąta widzenia do miejsca obserwacji. Produkt wyposażono w promiennik podczerwieni o zasięgu **do 40 m** (w terenie otwartym), który pozwala na uzyskanie dobrej jakości obrazu nawet w nocy. Kamera posiada wodoodporną obudowę, stanowiącą ochronę sprzętu przed złymi warunkami atmosferycznymi. Przeznaczony jest **do zastosowań zewnętrznych**. Kamerę można zamontować **na suficie i na ścianie**.

### Cechy produktu:

- rozdzielczość: 2MPX  
H.265, H.264
- obiektyw zmiennooogniskowy 2,8-12 mm
- funkcje: AWB, AGC, AES, DNR, DWDR
- promiennik podczerwieni o zasięgu do 40m (w terenie otwartym)
- wejście/wyjście audio
- przycisk reset
- zgodność z MAZi, MAZi+, ONVIF, RTSP
- obsługa chmury
- stopień ochrony: IP66
- kamera regulowana w 3D

### Przeznaczenie:

Kamera posiada wodoodporną obudowę, stanowiącą ochronę sprzętu. Przeznaczona jest do różnorodnych zastosowań. Można ją zamontować na suficie lub na ścianie. Jest przydatny do obserwacji np. magazynów, biur, hurtowni czy szkół.

### Wybrane funkcje:

#### 1) AGC (Auto Gain Control - automatyczna kontrola wzmocnienia)

Funkcja, dzięki której można uzyskać większy poziom sygnału - szczególnie w warunkach słabego oświetlenia. Obraz staje się wyostrzony, więc jest też bardziej czytelny.

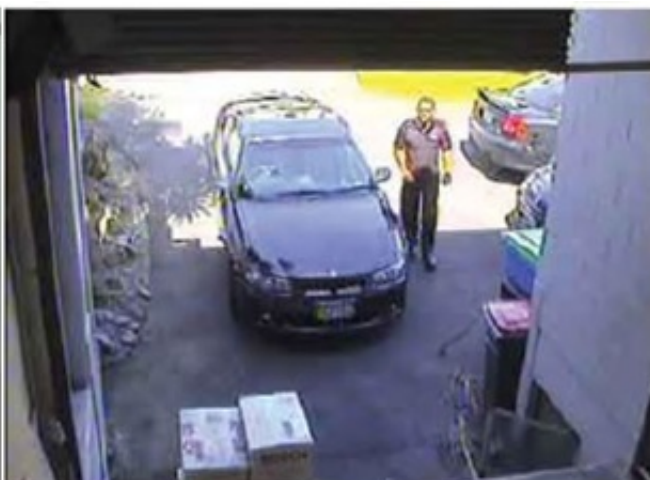
#### 2) BLC (Back Light Compensation - kompensacja światła wstecznego)

Funkcja przydatna w sytuacji, gdy sprzęt ukierunkowany jest na silne światło i pierwszy plan jest zbyt ciemny, przez co też

niewyraźny. BLC rozświetla ciemne miejsca, wraz z tłem, dzięki czemu jakość obrazu jest zdecydowanie lepsza.

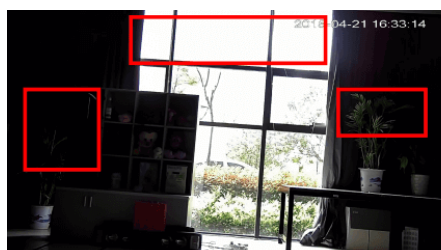


Camera without BLC

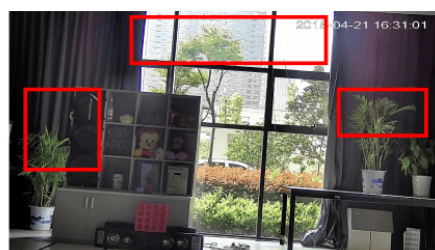


Camera with BLC

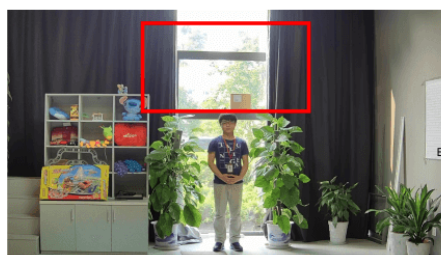
### 3) WDR (Wide Dynamic Range)



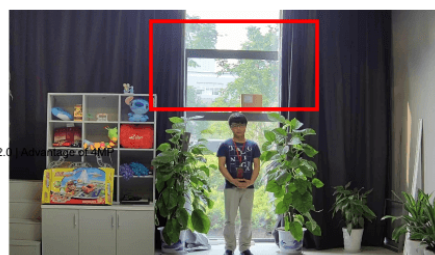
WDR OFF



WDR ON



120dB WDR



140dB WDR

### 4) DNR (Digital Noise Reduction - cyfrowa redukcja szumów)

Dzięki niej łatwo zredukujemy szumy na obrazie, ale zminimalizujemy niedociągnięcia powstałe w wyniku całkowitego lub niedostatecznego braku światła.



### Specyfikacja techniczna:

- przetwornik: 2 Mpx CMOS
- rozdzielczość: 1080P, 720P, D1  
H.265, H.264
- czułość: 0,01lx (kolor) / 0,00lx (IR wł.)
- TDN ICR: tak
- obiektyw zmiennoogniskowy 2,8-12 mm , motozoom
- promiennik podczerwieni o zasięgu do 40m (w terenie otwartym)
- stopień ochrony: IP66
- zasilanie: 12V DC / PoE IEEE 802.3af
- pobór prądu: 0,85A
- wymiary: 295 × 91,7 × 92,6 mm

### W zestawie:

- kamera Mazi IWN-22EAR - 1 szt.