

Link do produktu: <https://elektronikadomowa.pl/kamera-tubowa-ip-mazi-iwn-21evr-2mpx-28-12mm-ir40-12vdc-poe-p-11892.html>



KAMERA TUBOWA IP MAZi IWN-21EVR 2Mpx 2.8-12mm IR40 12VDC PoE

Cena brutto	710,76 zł
Cena netto	577,85 zł
Dostępność	Produkt archiwalny
Numer katalogowy	16310
Producent	MAZi
Widzenie w nocy	31-40 m
Rozdzielczość	2 Mpx (FullHD)
Obiektyw	zmiennooogniskowy 2.8-12 mm

Opis produktu

Kamera tubowa IP Mazi IWH-21EVR posiada rozdzielczość obrazu **2MPX** oraz obiektyw zmiennooogniskowy **2.8-12 mm**, który pozwala na dopasowanie kąta widzenia do miejsca obserwacji. Produkt wyposażono w promiennik podczerwieni o zasięgu **do 40m** (w terenie otwartym), który pozwala na uzyskanie dobrej jakości obrazu nawet w nocy. Kamera posiada wodoodporną i wandaloodporną obudowę, stanowiącą ochronę sprzętu przed złymi warunkami atmosferycznymi. Przeznaczony jest **do zastosowań zewnętrznych**. Kamerę można zamontować **na suficie i na ścianie**.

Cechy produktu:

- rozdzielczość: 2MPX
H.264 / H.265
- obiektyw zmiennooogniskowy 2.8-12 mm, moto-zoom
- funkcje: AWB, AGC, AES, IR, DNR, WDR
- promiennik podczerwieni o zasięgu do 40m (w terenie otwartym)
- zgodność z MAZi, MAZi+, ONVIF, RTSP
- rozpoznawanie człowieka
- wejście/wyjście audio: 1/1
- przycisk reset
- obsługa chmury
- stopień ochrony: IP66, wandaloodporna

Przeznaczenie:

Kamera posiada wodoodporną i wandaloodporną obudowę, stanowiącą ochronę sprzętu. Przeznaczona jest do różnorodnych zastosowań. Można ją zamontować na suficie lub na ścianie. Jest przydatny do obserwacji np. magazynów, biur, hurtowni czy szkół.

Wybrane funkcje:

1) AGC (Auto Gain Control - automatyczna kontrola wzmocnienia)

Funkcja, dzięki której można uzyskać większy poziom sygnału – szczególnie w warunkach słabego oświetlenia. Obraz staje się wyostrzony, więc jest też bardziej czytelny.

2) BLC (Back Light Compensation - kompensacja światła wstecznego)

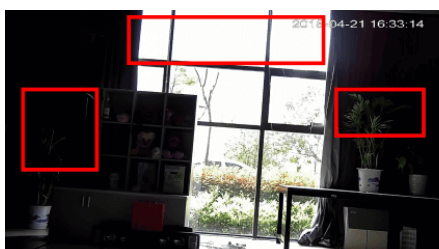
Funkcja przydatna w sytuacji, gdy sprzęt ukierunkowany jest na silne światło i pierwszy plan jest zbyt ciemny, przez co też niewyraźny. BLC rozświetla ciemne miejsca, wraz z tłem, dzięki czemu jakość obrazu jest zdecydowanie lepsza.



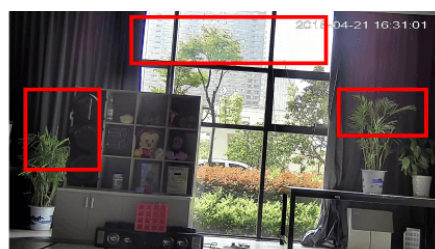
Camera without BLC

Camera with BLC

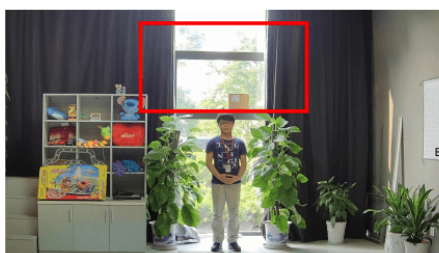
3) WDR (Wide Dynamic Range)



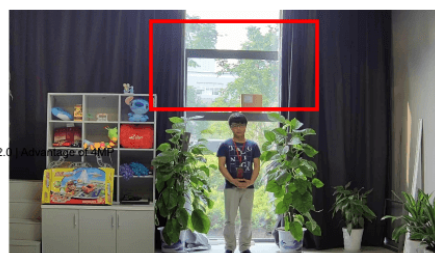
WDR OFF



WDR ON



120dB WDR



140dB WDR

4) DNR (Digital Noise Reduction - cyfrowa redukcja szumów)

Dzięki niej łatwo zredukujemy szумы na obrazie, ale zminimalizujemy niedociągnięcia powstałe w wyniku całkowitego lub niedostatecznego braku światła.



DNR OFF



DNR ON

Specyfikacja techniczna:

- przetwornik: 2MPX CMOS
- rozdzielczość: 1080P, 720P, D1
- czułość: 0,01 lx (kolor) / 0,00lx (IR wł.)
- TDN ICR: tak
- obiektyw zmiennoogniskowy 2.8-12 mm, moto-zoom
- promiennik podczerwieni o zasięgu do 40m (w terenie otwartym)

-
- zgodność: MAZi, MAZi+, ONVIF, RTSP
 - stopień ochrony: IP66, wandaloodporna
 - zasilanie: 12V DC / PoE (IEEE 802.3af)
 - pobór prądu: 0,85A
 - wymiary: 295 x 91,7 x 92,6 mm

W zestawie:

- kamera Mazi IWH-21EVR - 1 szt.