

Link do produktu: <https://elektronikadomowa.pl/kamera-tubowa-ip-mazi-iwn-21eiw-2mpx-2-8mm-ir20-12vdc-poe-p-14142.html>



KAMERA TUBOWA IP MAZi IWN-21EIW 2Mpx 2,8mm IR20 12VDC PoE

Cena brutto	502,59 zł
Cena netto	408,61 zł
Dostępność	Dostępność 24h.
Czas wysyłki	24 godziny
Numer katalogowy	18501
Producent	MAZi
Widzenie w nocy	10-20 m
Rozdzielczość	2 Mpx (FullHD)
Obiektyw	stałogniskowy 2.8 mm

Opis produktu

Kamera tubowa IP Mazi IWN-21EIW posiada rozdzielczość obrazu **2 MPX** oraz obiektyw stałogniskowy **2,8 mm**, który pozwala na uzyskanie szerokiego kąta widzenia. Produkt wyposażono w promiennik podczerwieni o zasięgu **do 20 m** (w terenie otwartym), który pozwala na uzyskanie dobrej jakości obrazu nawet w nocy.

Kamera posiada wodoodporną obudowę, stanowiącą ochronę sprzętu przed złymi warunkami atmosferycznymi. Przeznaczony jest **do zastosowań zewnętrznych**. Kamerę można zamontować **na suficie i na ścianie**.

Cechy produktu:

- rozdzielczość: 2MPX
H.265, H.264
- obiektyw stałogniskowy 2,8 mm
- funkcje: AWB, AGC, AES, DNR, DWDR, rozpoznawanie człowieka i pojazdu
- promiennik podczerwieni o zasięgu do 20m (w terenie otwartym)
- wejście/wyjście audio
- przycisk reset
- wbudowany mikrofon
- zgodność z MAZi, MAZi+, ONVIF, RTSP
- obsługa chmury
- stopień ochrony: IP66

Przeznaczenie:

Kamera posiada wodoodporną obudowę, stanowiącą ochronę sprzętu. Przeznaczona jest do różnorodnych zastosowań. Można ją zamontować na suficie lub na ścianie. Jest przydatny do obserwacji np. magazynów, biur, hurtowni czy szkół.

Wybrane funkcje:

1) AGC (Auto Gain Control - automatyczna kontrola wzmocnienia)

Funkcja, dzięki której można uzyskać większy poziom sygnału - szczególnie w warunkach słabego oświetlenia. Obraz staje się wyostrzony, więc jest też bardziej czytelny.

2) BLC (Back Light Compensation - kompensacja światła wstecznego)

Funkcja przydatna w sytuacji, gdy sprzęt ukierunkowany jest na silne światło i pierwszy plan jest zbyt ciemny, przez co też niewyraźny. BLC rozświetla ciemne miejsca, wraz z tłem, dzięki czemu jakość obrazu jest zdecydowanie lepsza.

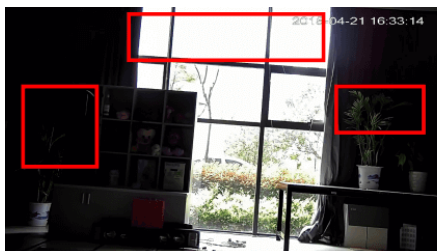


Camera without BLC

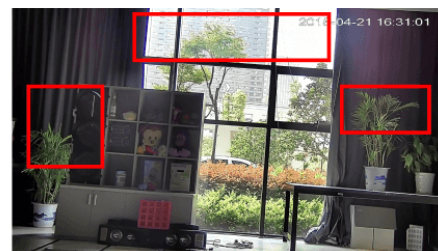


Camera with BLC

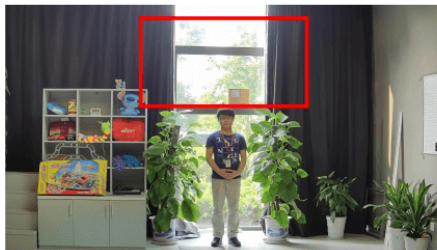
3) WDR (Wide Dynamic Range)



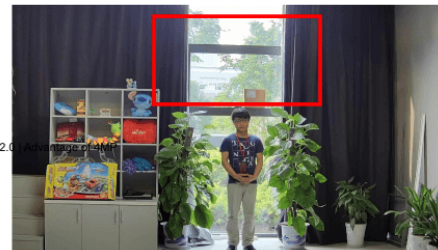
WDR OFF



WDR ON



120dB WDR



140dB WDR

4) DNR (Digital Noise Reduction - cyfrowa redukcja szumów)

Dzięki niej łatwo zredukujemy szumy na obrazie, ale zminimalizujemy niedociągnięcia powstałe w wyniku całkowitego lub niedostatecznego braku światła.



Specyfikacja techniczna:

- przetwornik: 1/2,8" CMOS 2MPX
- rozdzielczość: 1920×1080, 1280×720
H.265, H.264
- czułość: 0,01lx (kolor) / 0,00lx (IR wł.)
- TDN ICR: tak
- obiektyw stałogniskowy 2,8 mm
- promiennik podczerwieni o zasięgu do 20m (w terenie otwartym)
- stopień ochrony: IP66
- zasilanie: 12V DC / PoE IEEE 802.3af
- pobór prądu: 0,5A
- wymiary: 170 × 60 × 60 mm

W zestawie:

- kamera Mazi IWN-21EIW - 1 szt.