

Link do produktu: <https://elektronikadomowa.pl/kamera-tubowa-ip-mazi-iwn-21ear-2mpx-28-12mm-ir40-12vdc-poe-p-14137.html>



## KAMERA TUBOWA IP MAZi IWN-21EAR 2Mpx 2.8-12mm IR40 12VDC PoE

|                  |                                    |
|------------------|------------------------------------|
| Cena brutto      | <b>927,90 zł</b>                   |
| Cena netto       | <b>754,39 zł</b>                   |
| Dostępność       | <b>Produkt archiwalny</b>          |
| Czas wysyłki     | <b>24 godziny</b>                  |
| Numer katalogowy | <b>18496</b>                       |
| Producent        | <b>MAZi</b>                        |
| Rozdzielczość    | <b>2 Mpx (FullHD)</b>              |
| Obiektyw         | <b>zmiennooogniskowy 2.8-12 mm</b> |
| Widzenie w nocy  | <b>31-40 m</b>                     |

### Opis produktu

**Kamera tubowa IP Mazi IWN-21EAR** posiada rozdzielczość obrazu **2 MPX** oraz obiektyw zmiennooogniskowy **2.8-12 mm**, który pozwala na dopasowanie kąta widzenia do miejsca obserwacji. Produkt wyposażono w promiennik podczerwieni o zasięgu **do 40 m** (w terenie otwartym), który pozwala na uzyskanie dobrej jakości obrazu nawet w nocy. Kamera posiada wodoodporną obudowę, stanowiącą ochronę sprzętu przed złymi warunkami atmosferycznymi. Przeznaczony jest **do zastosowań zewnętrznych**. Kamerę można zamontować **na suficie i na ścianie**.

### Cechy produktu:

- rozdzielczość: 2MPX  
H.264 / H.265
- obiektyw zmiennooogniskowy 2.8-12 mm, moto-zoom
- funkcje: AWB, AGC, AES, DNR, DWDR
- promiennik podczerwieni o zasięgu do 40m (w terenie otwartym)
- zgodność z ONVIF, MAZi, MAZi+, RTSP
- obsługa chmury
- wejście/wyjście audio
- przycisk reset
- stopień ochrony: IP66
- uchwyt regulowany 3D

### Przeznaczenie:

Kamera posiada wodoodporną obudowę, stanowiącą ochronę sprzętu. Przeznaczona jest do różnorodnych zastosowań. Można ją zamontować na suficie lub na ścianie. Jest przydatny do obserwacji np. magazynów, biur, hurtowni czy szkół.

### Wybrane funkcje:

#### 1) AGC (Auto Gain Control - automatyczna kontrola wzmocnienia)

Funkcja, dzięki której można uzyskać większy poziom sygnału - szczególnie w warunkach słabego oświetlenia. Obraz staje się wyostrzony, więc jest też bardziej czytelny.

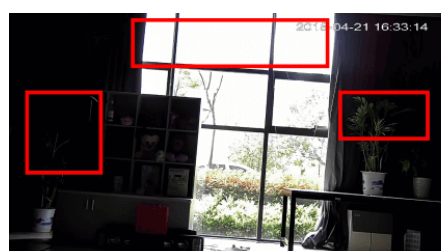
#### 2) BLC (Back Light Compensation - kompensacja światła wstecznego)

Funkcja przydatna w sytuacji, gdy sprzęt ukierunkowany jest na silne światło i pierwszy plan jest zbyt ciemny, przez co też

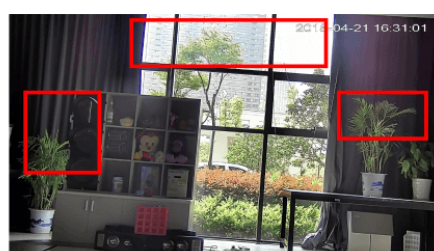
niewyraźny. BLC rozświetla ciemne miejsca, wraz z tłem, dzięki czemu jakość obrazu jest zdecydowanie lepsza.



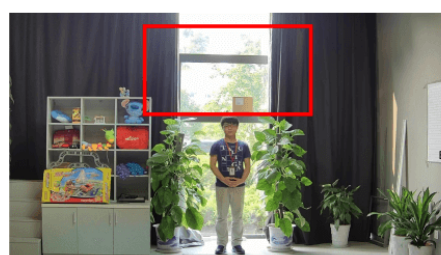
### 3) WDR (Wide Dynamic Range)



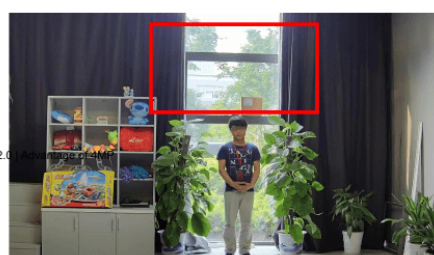
WDR OFF



WDR ON



120dB WDR



140dB WDR

### 4) DNR (Digital Noise Reduction - cyfrowa redukcja szumów)

Dzięki niej łatwo zredukujemy szumy na obrazie, ale zminimalizujemy niedociągnięcia powstałe w wyniku całkowitego lub niedostatecznego braku światła.



### Specyfikacja techniczna:

- przetwornik: 2MPX CMOS
- rozdzielczość: 1080p / 720p / D1
- czułość: 0,01lx (kolor) / 0,00lx (IR wł.)
- TDN ICR: tak
- obiektyw zmiennoogniskowy 2.8-12 mm, moto-zoom
- promiennik podczerwieni o zasięgu do 40m (w terenie otwartym)
- zgodność z ONVIF, MAZI, MAZI+, RTSP
- stopień ochrony: IP66
- zasilanie: 12V DC / PoE IEEE 802.3af
- pobór prądu: 0,85A
- wymiary: 295 × 91,7 × 92,6 mm

### W zestawie:

- kamera Mazi IWN-21EAR - 1 szt.