

Link do produktu: <https://elektronikadomowa.pl/kamera-tubowa-ip-mazi-iwh-82pax-8mpx-28-12mm-ir50-12vdc-poe-p-10786.html>



KAMERA TUBOWA IP MAZi IWH-82PAX 8Mpx 2.8-12mm IR50 12VDC PoE

Cena brutto	2 461,35 zł
Cena netto	2 001,10 zł
Dostępność	Dostępność - 1-2 dni
Czas wysyłki	24 godziny
Numer katalogowy	15223
Producent	MAZi

Opis produktu

Kamera tubowa IP Mazi posiada wbudowany przetwornik obrazu o rozdzielczości aż **8 MPX (4K)** oraz obiektyw zmiennoogniskowy **2.8-12 mm**, który pozwala na dopasowanie kąta widzenia do miejsca obserwacji. Produkt wyposażony jest też w reflektor podczerwieni **z zasięgiem do 50 m**, zapewniający doskonałą widoczność **w zupełnej ciemności**. Kamera jest kompatybilna ze standardem **ONVIF**, więc współpracuje z innymi kamerami IP większości znanych producentów. Produkt posiada wodoodporną obudowę, stanowiącą ochronę sprzętu przed złymi warunkami atmosferycznymi. Przeznaczony jest **do różnorodnych zastosowań**. Kamerę można zamontować **na suficie i na ścianie**.

Cechy produktu:

- rozdzielczość: 8MPX
- obiektyw zmiennoogniskowy 2.8-12 mm, motozoom
- funkcje: AWB, AGC, AES, BLC, WDR 120dB, Smart IR, ANR
- czytnik kart microSD do 128GB (brak w zestawie)
- analityka obrazu:
 - detekcja przekroczenia linii
 - detekcja wtargnięcia
 - wykrycie pozostawionego obiektu
 - wykrycie zniknięcia obiektu
 - detekcja twarzy
- promiennik podczerwieni IR - zasięg do 50 m
- obsługa chmury
- zgodność z ONVIF S oraz G, ISAPI
- stopień ochrony: IP67
- obudowa kompaktowa z puszką montażową w komplecie

Przeznaczenie:

Kamera posiada wodoodporną obudowę, stanowiącą ochronę sprzętu przed złymi warunkami atmosferycznymi. Przeznaczona jest do różnorodnych zastosowań. Można ją zamontować na suficie lub na ścianie. Jest przydatny do obserwacji np. magazynów, biur, hurtowni czy szkół.

Wybrane funkcje:

1) AGC (Auto Gain Control - automatyczna kontrola wzmocnienia)

Funkcja, dzięki której można uzyskać większy poziom sygnału - szczególnie w warunkach słabego oświetlenia. Obraz staje się wyostrożony, więc jest też bardziej czytelny.

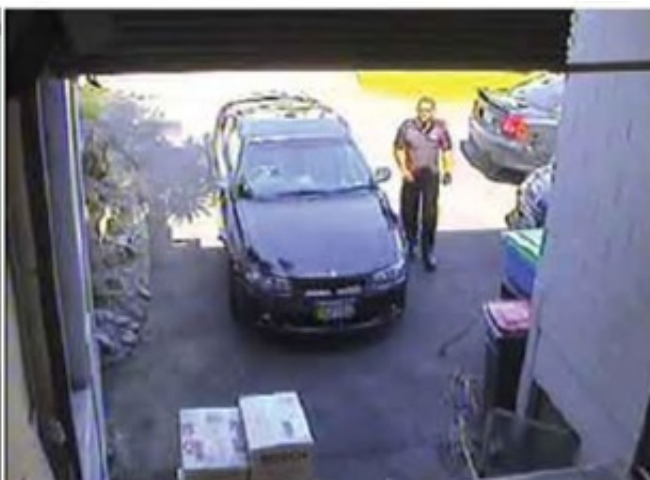
2) BLC (Back Light Compensation - kompensacja światła wstecznego)

Funkcja przydatna w sytuacji, gdy sprzęt ukierunkowany jest na silne światło i pierwszy plan jest zbyt ciemny, przez co też

niewyraźny. BLC rozświetla ciemne miejsca, wraz z tłem, dzięki czemu jakość obrazu jest zdecydowanie lepsza.

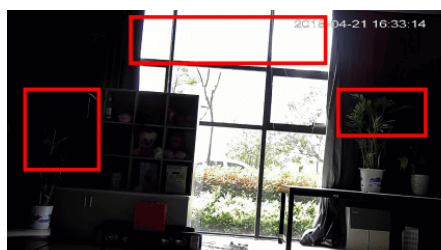


Camera without BLC

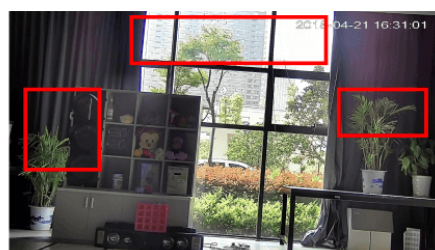


Camera with BLC

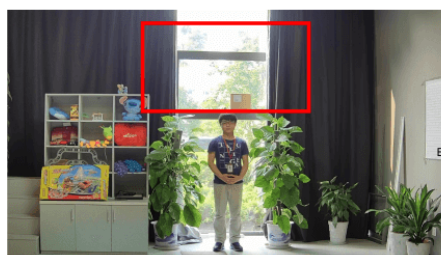
3) WDR (Wide Dynamic Range)



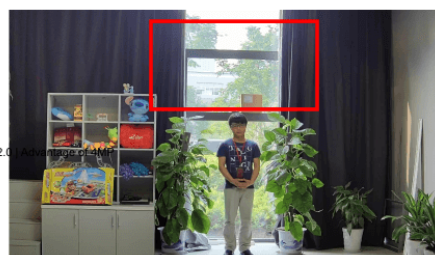
WDR OFF



WDR ON



120dB WDR



140dB WDR

4) DNR (Digital Noise Reduction - cyfrowa redukcja szumów)

Dzięki niej łatwo zredukujemy szumy na obrazie, ale zminimalizujemy niedociągnięcia powstałe w wyniku całkowitego lub niedostatecznego braku światła.



Oprogramowanie ONVIF (współpraca z większością kamer IP)



Specyfikacja techniczna:

- przetwornik: 8MPX CMOS
- rozdzielczość: 3840 x 2160 px @ 20kl/s, 2560 x 1440 px @ 25kl/s
- czułość: 0,01lx / 0,00lx (IR wł.)
- obiektyw zmiennoogniskowy 2.8-12 mm, motozoom
- promiennik podczerwieni IR LED: zasięg do 50 m, Smart IR
- kompresja: H.265+, H.265, H.264+, H.264
- 32 kb/s - 16Mb/s
- zgodność: ONVIF S oraz G, ISAPI
- stopień ochrony: IP67
- zasilanie: 12V DC / PoE
- pobór prądu: 1,4 A
- wymiary: Φ 332 x 144 mm

W zestawie:

- kamera Mazi IWH-82PAX - 1 szt.