

Link do produktu: <https://elektronikadomowa.pl/kamera-tubowa-ip-mazi-iwh-45lix-4mpx-28mm-ir40-12vdc-poe-p-14138.html>



KAMERA TUBOWA IP MAZi IWH-45LIX 4Mpx 2.8mm IR40 12VDC PoE

Cena brutto	1 129,39 zł
Cena netto	918,20 zł
Dostępność	Dostępność 24h.
Czas wysyłki	24 godziny
Numer katalogowy	18497
Producent	MAZi
Widzenie w nocy	31-40 m
Rozdzielczość	4 Mpx (2K)
Obiektyw	stałogniskowy 2.8 mm

Opis produktu

Kamera tubowa IP Mazi IWH-45LIX posiada rozdzielczość obrazu **4 MPX** oraz obiektyw stałogniskowy **2.8 mm**, który pozwala na uzyskanie szerokiego kąta widzenia. Produkt wyposażono w promiennik podczerwieni o zasięgu **do 40 m** (w terenie otwartym), który pozwala na uzyskanie dobrej jakości obrazu nawet w nocy.

Kamera posiada wodoodporną obudowę, stanowiącą ochronę sprzętu przed złymi warunkami atmosferycznymi. Przeznaczony jest **do zastosowań zewnętrznych**. Kamerę można zamontować **na suficie i na ścianie**.

Cechy produktu:

- rozdzielczość: 4MPX
H.265, H.265+. H.264 oraz H.264+
- obiektyw stałogniskowy 2.8 mm
- funkcje: AWB, AGC, AES, 3D DNR, WDR 120dB, BLC, ROI, Smart IR, funkcje VCA (przekroczenie linii, detekcja wtargnięcia oraz rozpoznawanie twarzy, rozpoznawanie człowieka i pojazdu), detekcja ruchu (rozpoznawanie człowieka i pojazdu), alarm sabotażu wideo, powiadomienie o nieudanej próbie logowania, tryb korytarzowy (wyklucza się z detekcją człowiek/pojazd i wykrywaniem wtargnięcia, przekroczenia linii), w detekcji ruchu, przekroczenia linii oraz detekcji wtargnięcia dostępne jest rozpoznawanie sylwetki człowieka oraz pojazdu
- złącze kart mikro SD do 256GB (brak w zestawie)
- promiennik podczerwieni o zasięgu do 40m (w terenie otwartym)
- zgodność z ONVIF (PROFILE S, PROFILE G, PROFILE T), ISAPI
- obsługa chmury
- stopień ochrony: IP67

Przeznaczenie:

Kamera posiada wodoodporną obudowę, stanowiącą ochronę sprzętu. Przeznaczona jest do różnorodnych zastosowań. Można ją zamontować na suficie lub na ścianie. Jest przydatny do obserwacji np. magazynów, biur, hurtowni czy szkół.

Wybrane funkcje:

1) AGC (Auto Gain Control - automatyczna kontrola wzmocnienia)

Funkcja, dzięki której można uzyskać większy poziom sygnału – szczególnie w warunkach słabego oświetlenia. Obraz staje się wyostrzony, więc jest też bardziej czytelny.

2) BLC (Back Light Compensation - kompensacja światła wstecznego)

Funkcja przydatna w sytuacji, gdy sprzęt ukierunkowany jest na silne światło i pierwszy plan jest zbyt ciemny, przez co też niewyraźny. BLC rozświetla ciemne miejsca, wraz z tłem, dzięki czemu jakość obrazu jest zdecydowanie lepsza.

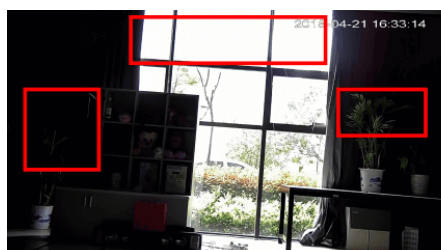


Camera without BLC

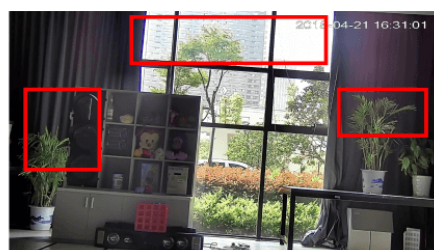


Camera with BLC

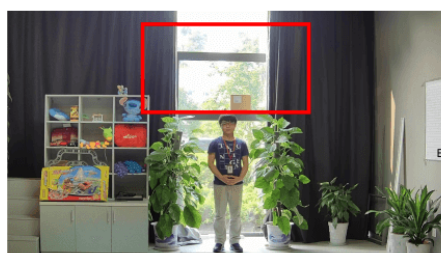
3) WDR (Wide Dynamic Range)



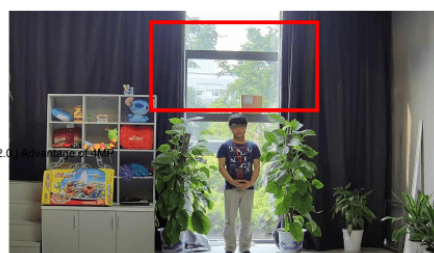
WDR OFF



WDR ON



120dB WDR



140dB WDR

4) DNR (Digital Noise Reduction - cyfrowa redukcja szumów)

Dzięki niej łatwo zredukujemy szumy na obrazie, ale zminimalizujemy niedociągnięcia powstałe w wyniku całkowitego lub niedostatecznego braku światła.



Specyfikacja techniczna:

- przetwornik: 1/3" CMOS 4MPX
- rozdzielczość: 2688 x 1520 px @ 25kl/s, 2560 x 1440 px @ 25kl/s, 2304 x 1296 px @ 25kl/s, 1920 x 1080 px @ 25kl/s, 1280 x 720 px @ 25kl/s
H.265, H.265+. H.264 oraz H.264+
- czułość: 0,005lx (kolor F1.6) / 0,00lx (IR wł.)
- TDN ICR: tak
- obiektyw stałogniskowy 2.8 mm
- promiennik podczerwieni o zasięgu do 40m (w terenie otwartym)
- zgodność z ONVIF (PROFILE S, PROFILE G, PROFILE T), ISAPI
- stopień ochrony: IP67
- zasilanie: 12V DC / PoE, max. 6W (12V), max. 7W (PoE)
- pobór prądu: max. 0,5A (12V), max. 0,2-0,13A (PoE)
- wymiary: Φ 70 x 161,7 mm

W zestawie:

- kamera Mazi IWH-45LIX - 1 szt.