

Link do produktu: <https://elektronikadomowa.pl/kamera-tubowa-ip-mazi-iwh-43xr-4mpx-6mm-ir80-12vdc-poe-p-2084.html>

KAMERA TUBOWA IP MAZi IWH-43XR 4Mpx 6mm IR80 12VDC PoE

Cena brutto	569,72 zł
Cena netto	463,19 zł
Dostępność	Produkt archiwalny
Numer katalogowy	IWH-43XR
Producent	MAZi
Widzenie w nocy	61-80 m
Rozdzielczość	4 Mpx (2K)
Obiektyw	stałogniskowy 6 mm

Opis produktu

Kamera tubowa IP Mazi posiada wbudowany przetwornik obrazu o rozdzielczości **4 MPX** oraz obiektyw stałogniskowy **6 mm**, który pozwala na uzyskanie szerokiego kąta widzenia. Produkt wyposażony jest też w reflektor podczerwieni **z zasięgiem do aż 80 m**, zapewniający doskonałą widoczność **w zupełnej ciemności**.

Kamera jest kompatybilna ze standardem **ONVIF**, więc współpracuje z innymi kamerami IP większości znanych producentów. Produkt posiada wodoodporną obudowę, stanowiącą ochronę sprzętu przed złymi warunkami atmosferycznymi. Przeznaczony jest **do różnorodnych zastosowań**. Montaż sprzętu możliwy jest **na suficie i na ścianie (wymagany dodatkowy uchwyt)**.

Cechy produktu:

- przetwornik: 1/3", 4 MPX CMOS
- obiektyw
- funkcje: BLC, AGC, AWB, AES, WDR
- promiennik podczerwieni IR - zasięg do 80 m
- zgodność z ONVIF
- dużo opcji monitoringu sieciowego:
 - podgląd za pośrednictwem Internetu
 - CMS (DSS/PSS)
 - DMSS
- stopień ochrony: IP66
- zasilanie: 12VDC / PoE

Przeznaczenie:

Kamera posiada wodoodporną obudowę, stanowiącą ochronę sprzętu. Przeznaczona jest do różnorodnych zastosowań. Można ją zamontować na suficie lub na ścianie (wymagany dodatkowy uchwyt). Jest przydatny do obserwacji np. magazynów, biur, hurtowni czy szkół.

Wybrane funkcje:

1) AGC (Auto Gain Control - automatyczna kontrola wzmocnienia)

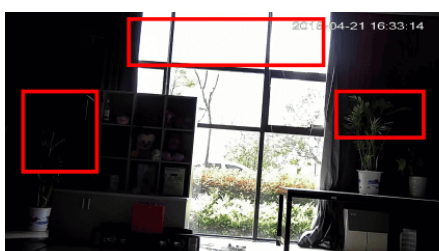
Funkcja, dzięki której można uzyskać większy poziom sygnału - szczególnie w warunkach słabego oświetlenia. Obraz staje się wyostrożony, więc jest też bardziej czytelny.

2) BLC (Back Light Compensation - kompensacja światła wstecznego)

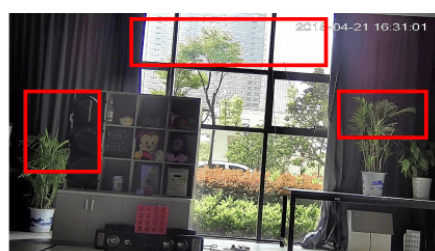
Funkcja przydatna w sytuacji, gdy sprzęt ukierunkowany jest na silne światło i pierwszy plan jest zbyt ciemny, przez co też niewyraźny. BLC rozświetla ciemne miejsca, wraz z tłem, dzięki czemu jakość obrazu jest zdecydowanie lepsza.



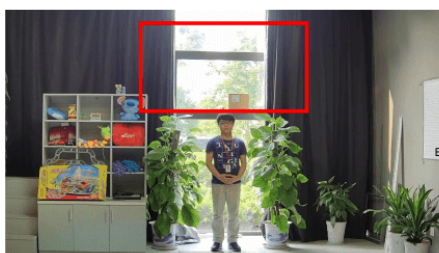
3) WDR (Wide Dynamic Range)



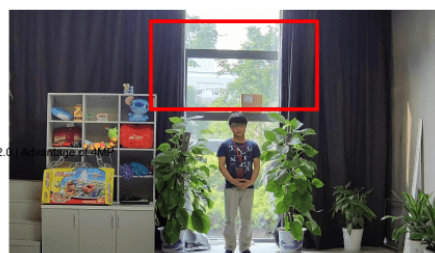
WDR OFF



WDR ON

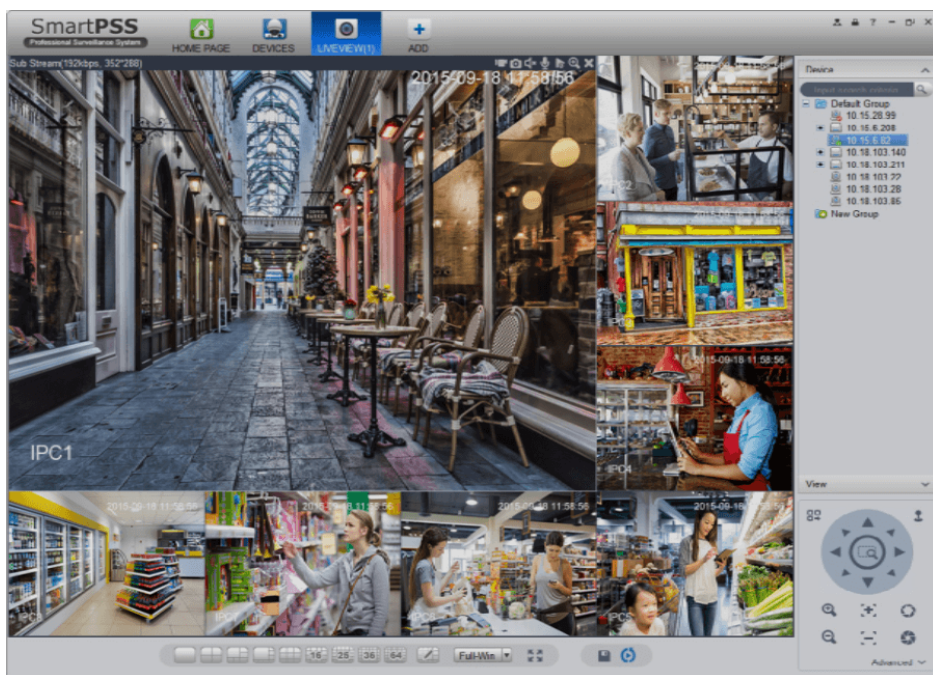


120dB WDR



140dB WDR

Smart PSS (dla komputera)



DMSS (dla urządzeń mobilnych)



Oprogramowanie ONVIF (współpraca z większością kamer IP)



Specyfikacja techniczna:

- przetwornik: 1/3" 4MPX CMOS
- rozdzielczość: 2688 x 1520 @20 kl/s; 1920 x 1080 @25 kl/s

-
- czułość: 0.01 lx / 0.00 lx (IR wł.)
 - TDN ICR: tak
 - obiektyw stałogniskowy 6 mm
 - promiennik podczerwieni - zasięg do 80m, Smart IR, Extreme IR LED
 - bitrate: 32 Kb/s - 16 Mb/s
 - kompatybilność: ONVIF
 - stopień ochrony: IP66
 - zasilanie: 12V DC / PoE
 - pobór prądu: 0.75A
 - wymiary: 299,71 x 86,48 x 85,11 mm

W zestawie:

- kamera Mazi IWH-43XR - 1 szt.