

Link do produktu: <https://elektronikadomowa.pl/kamera-tubowa-ip-mazi-iwh-43pix-4mpx-4mm-ir60-12vdc-poe-p-11540.html>



KAMERA TUBOWA IP MAZi IWH-43PIX 4Mpx 4mm IR60 12VDC PoE

Cena brutto	1 744,99 zł
Cena netto	1 418,69 zł
Dostępność	Dostępność 24h.
Czas wysyłki	24 godziny
Numer katalogowy	15963
Producent	MAZi
Widzenie w nocy	51-60 m
Rozdzielczość	4 Mpx (2K)
Obiektyw	stałogniskowy 4 mm

Opis produktu

Kamera tubowa IP Mazi IWH-43PIX posiada rozdzielczość obrazu **4 MPX** oraz obiektyw stałogniskowy **4 mm**, który pozwala na uzyskanie szerokiego kąta widzenia (83 st.). Produkt wyposażono w promiennik podczerwieni o zasięgu do 60m, który pozwala na uzyskanie dobrej jakości obrazu nawet w nocy.

Kamera posiada wodoodporną i wandaloodporną obudowę, stanowiącą ochronę sprzętu przed złymi warunkami atmosferycznymi. Przeznaczony jest **do zastosowań zewnętrznych**. Kamerę można zamontować **na suficie i na ścianie (uchwyt 3D)**.

Cechy produktu:

- rozdzielczość: 4MPX
H.264 / H.264+ / H.265+ / H.265
- obiektyw stałogniskowy 4 mm
- funkcje: AWB, AGC, AES, BLC, 3D-DNR, Rol, WDR 120dB, Smart IR, funkcje VCA (wykrywanie zmiany sceny, wtargnięcia, przekroczenia linii, wejścia w obszar, wyjścia z obszaru, rozpoznawanie człowieka i pojazdu),
- wbudowany głośnik, mikrofon (z możliwością automatycznego odtwarzania komunikatów)
- promiennik podczerwieni o zasięgu do 60m (w terenie otwartym) + podświetlenie światłem białym
- zgodność z ONVIF (PROFILE S, PROFILE G, PROFILE T), ISAPI, MAZI+
- obsługa chmury
- detekcja ruchu, alarm sabotażu wideo, powiadomienie o nieudanej próbie logowania
- uchwyt 3D do mocowania
- czytnik kart mikro SD do 128GB (brak w zestawie)
- stopień ochrony: IP66, wandaloodporność

Przeznaczenie:

Kamera posiada wodoodporną i wandaloodporną obudowę, stanowiącą ochronę sprzętu. Przeznaczona jest do różnorodnych zastosowań. Można ją zamontować na suficie lub na ścianie. Jest przydatny do obserwacji np. magazynów, biur, hurtowni czy szkół.

Wybrane funkcje:

1) AGC (Auto Gain Control - automatyczna kontrola wzmocnienia)

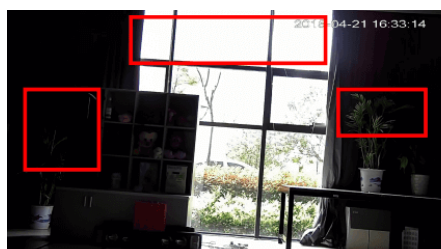
Funkcja, dzięki której można uzyskać większy poziom sygnału - szczególnie w warunkach słabego oświetlenia. Obraz staje się wyostrożony, więc jest też bardziej czytelny.

2) BLC (Back Light Compensation - kompensacja światła wstecznego)

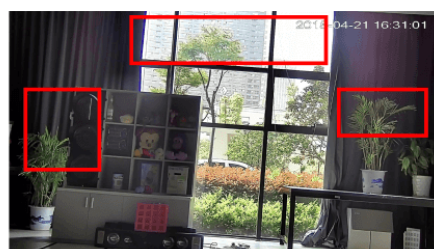
Funkcja przydatna w sytuacji, gdy sprzęt ukierunkowany jest na silne światło i pierwszy plan jest zbyt ciemny, przez co też niewyraźny. BLC rozświetla ciemne miejsca, wraz z tłem, dzięki czemu jakość obrazu jest zdecydowanie lepsza.



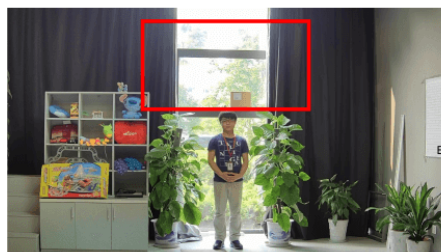
3) WDR (Wide Dynamic Range)



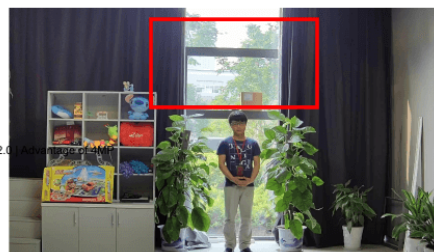
WDR OFF



WDR ON



120dB WDR



140dB WDR

4) DNR (Digital Noise Reduction - cyfrowa redukcja szumów)

Dzięki niej łatwo zredukujemy szumy na obrazie, ale zminimalizujemy niedociągnięcia powstałe w wyniku całkowitego lub niedostatecznego braku światła.



Specyfikacja techniczna:

- przetwornik: 4MPX CMOS

-
- rozdzielczość: 2688x1520 @ 25kl/s, 2592x1944 @ 20kl/s
 - czułość: 0,003lx (kolor F1.4)
 - TDN ICR: tak
 - obiektyw stałogniskowy 4 mm
 - promiennik podczerwieni o zasięgu do 60m (w terenie otwartym)
 - zgodność: ONVIF (PROFILE S, PROFILE G, PROFILE T), ISAPI, MAZI+
 - stopień ochrony: IP66, wandaloodporność
 - zasilanie: 12V DC / PoE, max. 10,5 (12V), max. 12.5W (PoE)
 - pobór prądu: max. 0,95A (12V), max. 0,34 - 0,21A (PoE)
 - wymiary: Φ 105 × 287,6 mm

W zestawie:

- kamera Mazi IWH-43PIX - 1 szt.