

Link do produktu: <https://elektronikadomowa.pl/kamera-tubowa-ip-mazi-iwh-42irl-4mpx-28mm-ir30-12vdc-poe-p-3635.html>



## KAMERA TUBOWA IP MAZi IWH-42IRL 4Mpx 2.8mm IR30 12VDC PoE

Cena brutto	<b>610,02 zł</b>
Cena netto	<b>495,95 zł</b>
Dostępność	<b>Produkt archiwalny</b>
Numer katalogowy	<b>9423</b>
Producent	<b>MAZi</b>

### Opis produktu

#### Produkt archiwalny

**Kamera tubowa IP Mazi** posiada wbudowany przetwornik obrazu o rozdzielczości **4 MPX** oraz obiektyw stałogniskowy **2.8 mm**, który pozwala na uzyskanie szerokiego kąta widzenia. Produkt wyposażony jest też w reflektor podczerwieni z **zasięgiem do 30 m**, zapewniający doskonałą widoczność **w zupełnej ciemności**.

Kamera jest kompatybilna ze standardem **ONVIF**, więc współpracuje z innymi kamerami IP większości znanych producentów. Produkt posiada wodoodporną obudowę, stanowiącą ochronę sprzętu przed złymi warunkami atmosferycznymi. Przeznaczony jest **do różnorodnych zastosowań**. Kamerę można zamontować **na suficie i na ścianie (wymagany dodatkowy uchwyt)**.

#### Cechy produktu:

- przetwornik: 1/3" 4MPX CMOS
- obiektyw stałogniskowy 2.8 mm
- funkcje: BLC, AWB, AGC, AES, DWDR
- promiennik podczerwieni IR - zasięg do 30 m
- zgodność z ONVIF, PSIA, CGI, ISAPI
- dużo opcji monitoringu sieciowego:
  - podgląd za pośrednictwem Internetu
  - CMS (DSS/PSS)
  - DMSS
- stopień ochrony: IP67
- zasilanie: 12VDC / PoE

#### Przeznaczenie:

Kamera posiada wodoodporną obudowę, stanowiącą ochronę sprzętu. Przeznaczona jest do różnorodnych zastosowań. Można ją zamontować na suficie lub na ścianie (wymagany dodatkowy uchwyt). Jest przydatny do obserwacji np. magazynów, biur, hurtowni czy szkół.

#### Wybrane funkcje:

##### 1) AGC (Auto Gain Control - automatyczna kontrola wzmocnienia)

Funkcja, dzięki której można uzyskać większy poziom sygnału - szczególnie w warunkach słabego oświetlenia. Obraz staje się wyostrzony, więc jest też bardziej czytelny.

##### 2) BLC (Back Light Compensation - kompensacja światła wstecznego)

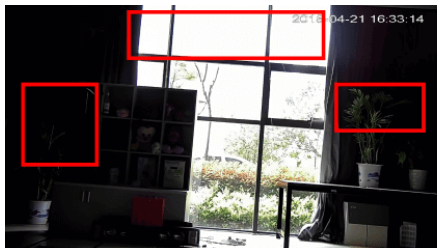
Funkcja przydatna w sytuacji, gdy sprzęt ukierunkowany jest na silne światło i pierwszy plan jest zbyt ciemny, przez co też niewyraźny. BLC rozświetla ciemne miejsca, wraz z tłem, dzięki czemu jakość obrazu jest zdecydowanie lepsza.



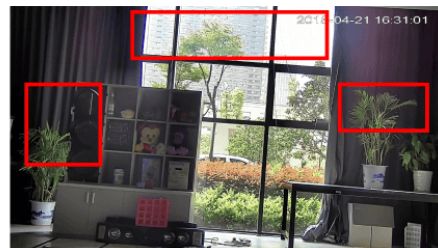
Camera without BLC

Camera with BLC

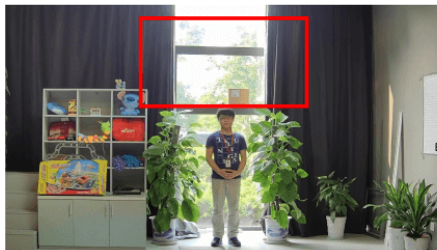
### 3) WDR (Wide Dynamic Range)



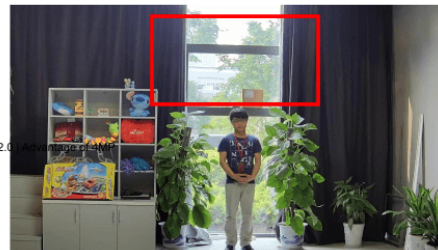
WDR OFF



WDR ON



120dB WDR



140dB WDR

### 4) DNR (Digital Noise Reduction - cyfrowa redukcja szumów)

Dzięki niej łatwo zredukujemy szumy na obrazie, ale zminimalizujemy niedociągnięcia powstałe w wyniku całkowitego lub niedostatecznego braku światła.



DNR OFF



DNR ON

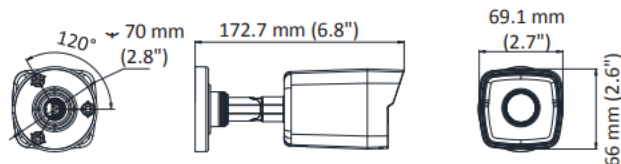
### DMSS (dla urządzeń mobilnych)



**Oprogramowanie ONVIF (współpraca z większością kamer IP)**



**Specyfikacja techniczna:**



- przetwornik: 1/3" 4MPX CMOS
- rozdzielczość: 2688 x 1520 px @ 20kl/s; 2304 x 1296 px @ 20kl/s; 1920 x 1080 px @ 25kl/s; 1280 x 720 px @ 25kl/s
- czułość: 0,01 lx (kolor) / 0,00lx (IR wł.)
- TDN ICR: tak
- obiektyw stałogniskowy 2.8 mm
- promiennik podczerwieni IR LED: zasięg do 30 m, Smart IR
- bitrate: 32 Kb/s - 16 Mb/s
- zgodność: ONVIF, profile S i G, PSIA, CGI, ISAPI
- stopień ochrony: IP67
- zasilanie: 12V DC / PoE
- pobór prądu: 0.4A
- wymiary: 70 x 191,3 mm

**W zestawie:**

- kamera Mazi IWH-42IRL - 1 szt.