

Link do produktu: <https://elektronikadomowa.pl/kamera-tubowa-ip-mazi-iwh-41uiw-4mpx-28mm-ir30-12vdc-poe-p-11539.html>



## KAMERA TUBOWA IP MAZi IWH-41UIW 4Mpx 2.8mm IR30 12VDC PoE

Cena brutto	<b>2 024,80 zł</b>
Cena netto	<b>1 646,18 zł</b>
Dostępność	<b>Dostępność 24h.</b>
Czas wysyłki	<b>24 godziny</b>
Numer katalogowy	<b>15962</b>
Producent	<b>MAZi</b>
Widzenie w nocy	<b>21-30 m</b>
Rozdzielczość	<b>4 Mpx (2K)</b>
Obiektyw	<b>stałogniskowy 2.8 mm</b>

### Opis produktu

**Kamera tubowa IP Mazi IWH-41UIW** posiada rozdzielczość obrazu **4 MPX** oraz obiektyw stałogniskowy **2.8 mm**, który pozwala na uzyskanie szerokiego kąta widzenia (109 st.). Produkt wyposażono w technologię Colour in the Dark, który pozwala na uzyskanie kolorowego obrazu nawet w nocy.

Kamera posiada wodoodporną obudowę, stanowiącą ochronę sprzętu przed złymi warunkami atmosferycznymi. Przeznaczony jest **do zastosowań zewnętrznych**. Kamerę można zamontować **na suficie i na ścianie (uchwyt 3D)**.

### Cechy produktu:

- rozdzielczość: 4MPX  
H.264 / H.264+ / H.265+ / H.265
- obiektyw stałogniskowy 2.8 mm /F1.0 z powłoką antyrefleksyjną
- funkcje: AWB, AGC, AES, BLC, 3D-DNR, RoI, WDR 120dB, Smart IR, funkcje VCA (wykrywanie twarzy, wykrywanie zmiany sceny, wtargnięcie w obszar, przekroczenie linii, pozostawienie obiektu oraz jego zabranie), funkcja ANR (Automatic Network Replenishment)
- opcjonalne podświetlenie światłem ciepłym białym o zasięgu do 30m (może być włączane w nocy w trybie ciągłym - co doskonale sprawdzi się jako element odstraszania)
- zgodność z ONVIF (PROFILE S), ISAPI, MAZi+
- dodatkowy 3 strumień o maksymalnej rozdzielczości 1280x720P
- obsługa chmury
- detekcja ruchu, alarm sabotażu wideo, powiadomienie o nieudanej próbie logowania
- uchwyt 3D do mocowania
- czytnik kart mikro SD do 128GB (brak w zestawie)
- stopień ochrony: IP67

### Przeznaczenie:

Kamera posiada wodoodporną obudowę, stanowiącą ochronę sprzętu. Przeznaczona jest do różnorodnych zastosowań. Można ją zamontować na suficie lub na ścianie. Jest przydatny do obserwacji np. magazynów, biur, hurtowni czy szkół.

### Wybrane funkcje:

#### 1) AGC (Auto Gain Control - automatyczna kontrola wzmocnienia)

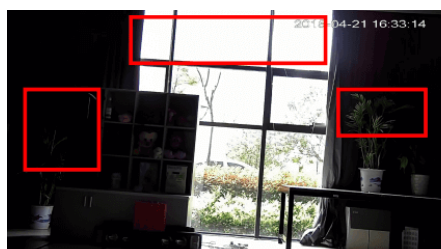
Funkcja, dzięki której można uzyskać większy poziom sygnału - szczególnie w warunkach słabego oświetlenia. Obraz staje się wyostrojony, więc jest też bardziej czytelny.

## 2) BLC (Back Light Compensation - kompensacja światła wstecznego)

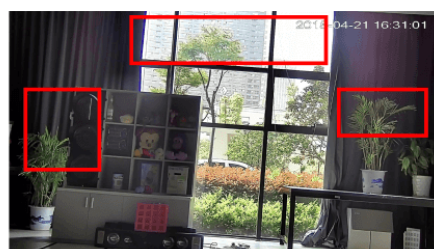
Funkcja przydatna w sytuacji, gdy sprzęt ukierunkowany jest na silne światło i pierwszy plan jest zbyt ciemny, przez co też niewyraźny. BLC rozświetla ciemne miejsca, wraz z tłem, dzięki czemu jakość obrazu jest zdecydowanie lepsza.



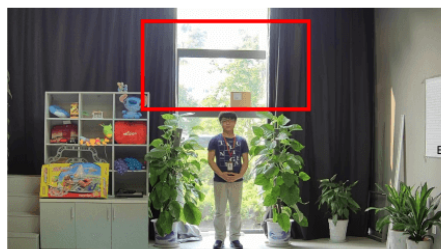
## 3) WDR (Wide Dynamic Range)



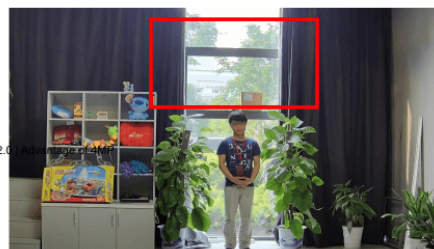
WDR OFF



WDR ON



120dB WDR



140dB WDR

## 4) DNR (Digital Noise Reduction - cyfrowa redukcja szumów)

Dzięki niej łatwo zredukujemy szumy na obrazie, ale zminimalizujemy niedociągnięcia powstałe w wyniku całkowitego lub niedostatecznego braku światła.



## Specyfikacja techniczna:

- przetwornik: 1/1,8" 4MPX CMOS

- 
- rozdzielczość: 2592x1944 @ 25kl/s
  - czułość: 0,0014lx (F1.0)
  - TDN ICR: tak
  - obiektyw stałogniskowy 2.8 mm
  - ciepłe białe diody o zasięgu do 30m (w terenie otwartym)
  - zgodność: ONVIF (PROFILE S), ISAPI, MAZI+
  - stopień ochrony: IP67
  - zasilanie: 12V DC / PoE, max. 9,5 (12V), max. 11W (PoE)
  - pobór prądu: max. 0,7A (12V), max. 0,3 - 0,1A (PoE)
  - wymiary:  $\Phi$  105 × 290,7 mm

**W zestawie:**

- kamera Mazi IWH-41UIW - 1 szt.